



STATISTIČNI URAD REPUBLIKE SLOVENIJE

# ANKETA O ŽIVLJENJSKIH POGOJIH 2006

## Seznam vprašanj

Terensko in telefonsko anketiranje



&



Ljubljana, 2006

# Vprašalnik

## 1. del: Identifikacija gospodinjstva in anketarja

Poskusi navezave stika z izbrano osebo in »njenim« gospodinjstvom-  
**ANKETRIRANJE NA TERENU**

### **ID1 Ali izbrana oseba prebiva na naslovu s seznama?**

1. Da.
2. Ne.
3. Ni možno dobiti podatka o izbrani osebi.
4. V obdobju anketiranja nedostopno območje (zaradi poplave, ker ni ceste ipd.)

### **PONOVLJENO ANKETIRANJE**

#### **ID1a Ali izbrana oseba živi v istem stanovanju kot pri zadnjem anketiranju?**

1. Da
2. Ne

#### **ID1b Vpišite številko stanovanja oz. nadstropje, v katerem se nahaja stanovanje izbrane osebe.**

Številka nadstropja: \_\_\_\_\_

Številka stanovanja: \_\_\_\_\_

#### **ID2 Zakaj izbrana oseba ne živi na naslovu, ki ga imate na seznamu?**

1. Izbrana oseba živi drugje v Sloveniji.
2. Izbrana oseba se je preselila v tujino.
3. Izbrana oseba se je preselila v skupinsko gospodinjstvo ali institucijo.
4. Izbrana oseba je umrla.
5. Ni možno dobiti naslova, kam se je izbrana oseba preselila oz. izbrana oseba se je preselila neznano kam.
6. Drugo.

**ID2\_dr Vpišite 'drug' razlog:** \_\_\_\_\_

#### **ID3 Vpišite, ali na tem naslovu prebiva gospodinjstvo po definiciji EU-SILC.**

1. Da.
2. Ne.

#### **ID4 Vpišite, ali bo gospodinjstvo sodelovalo v anketi.**

1. Da.
2. Ne.

#### **ID5 Vpišite, zakaj gospodinjstvo ne bo sodelovalo v anketi.**

1. zavrača sodelovanje zaradi prezasedenosti, pomanjkanja časa.
2. zavrača zaradi zasičenosti z anketami.
3. zavrača zaradi načelnega odklanjanja anketiranja, brez navedbe razloga.
4. ker noče več sodelovati.
5. zavrača zaradi drugih razlogov
6. gospodinjstvo je odsotno v času zbiranja podatkov.
7. gospodinjstvo ni zmožno sodelovati; bolezen, invalidnost, smrt v družini, nerazumevanje jezika.
8. drugi razlogi

**ID5\_zav Vpišite drug razlog zavračanja:** \_\_\_\_\_

ID5\_dr Vpišite drug razlog za neodgovor: \_\_\_\_\_

**Poskusi navezave stika z izbrano osebo in »njenim« gospodinjstvom-  
ANKETRIRANJE PO TELEFONU**

**T1 Dober dan/dober večer. Moje ime je (ime in priimek anketarja), kličem v imenu Statističnega urada RS glede ankete o življenjskih pogojih, kot ste bili obveščeni z obvestilnim pismom. Prosim, če bi lahko govorila z gopso/gopsodom (ime in priimek), ki je odgovarjal/-a na to anketo lansko leto, ali s katero drugo polnoletno osebo iz vašega gospodinstva?**

1. Da.
2. Ne

**T2 Ali v vašem stanovanju živi izbrana oseba?**

1. Da. → T4
2. Ne → T3

**T3 Ali lahko poveste ali se je gospod/gospa 'Ime Priimek (letnica)'**

1. preselil/-a v drugo stanovanje na istem naslovu?
2. preselil/-a v drugo stanovanje v Sloveniji?
3. preselil/-a v tujino?
4. preselil/-a v skupinsko gospodinjstvo ali institucijo?
5. Je umrla.
6. Se je preselila neznano kam.
7. Drugi razlogi, kateri: \_\_\_\_\_

**T4 Ali živite na istem naslovu kot spomladi 2005, ko smo vas prvič anketirali?**

1. Da.
2. Ne

**T5 Ali živite tudi v istem stanovanju kot pri zadnjem anketiranju (DatumAnk)?**

1. Da. → ID4
2. Ne. → S1

**ID4. Vpišite, ali bo gospodinjstvo sodelovalo v anketi?**

1. Da. → Go to HA2 (Sklop Register Oseb)
2. Ne. → Nonresponse Blok (T1\_NR)

**S1. Prosim, če mi poveste nov naslov?**

**S2 Ulica:** \_\_\_\_\_

**S3 Hst + dod HS:** \_\_\_\_\_

**S4 Poštna številka:** \_\_\_\_\_

**S5 Ime Pošte:** \_\_\_\_\_

**S6 Ali mi lahko poveste telefonsko številko [ime in priimek izbrane osebe (letnica)]?**

1. Da. → S6
2. Telefonska številka je ista kot v tem gospodinjstvu.
3. Nima telefona.

**S7 Omrežna skupina**

**S8 Telefonska številka**

S9 Zahvalite se za sodelovanje in pojasnite, da moramo v primeru selitev anketirati osebno na terenu.

## 2. del: Identifikacija gospodinjstva in anketarja

### REGISTER OSEB



**HA2** Koliko oseb šteje vaše gospodinjstvo?

**HA3** Ali je v vašem stanovanju morda prijavljena oseba, stara 16 let ali več, ki ne živi v vašem gospodinjstvu?

1. Da.
2. Ne. → HA5

**HA4** Koliko je takih oseb?

#### **PONOVLJENO ANKETIRANJE – ni selitve**

**HA15a** Ali je 'Ime Priimek (letnica rojstva)' še član/-ica vašega gospodinjstva?

1. Da, je član /-ica gospodinjstva.
2. Ne, je bil/-a član/-ica mojega bivšega gospodinjstva.
3. Ne, ker se je odselil/-a v tujino.
4. Ne, ker se je preselil/-a v skupinsko gospodinjstvo.
5. Je umrl/-a.
6. Da, je član/-ica gospodinjstva – spremenjena ime ali priimek.

#### **PONOVLJENO ANKETIRANJE – je selitev**

**HA15a** Ali je 'Ime Priimek (letnica rojstva)' še član/-ica vašega gospodinjstva?

1. Da, je član /-ica gospodinjstva.
2. Ne, je bil/-a član/-ica mojega bivšega gospodinjstva.
6. Da, je član/-ica gospodinjstva – spremenjena ime ali priimek.
7. Bivši član/-ica gospodinjstva.

**POMEMBNO!**

Osebam, ki niso več člani gospodinjstva imen in priimkov ne popravljamo.

**NOVI** Ali v tem gospodinjstvu živi še katera druga oseba?

1. Da. → HA7
2. Ne.

**BIVŠI** Ali je v letu 2005 v tem gospodinjstvu živela vsaj 3 mesece oseba, ki ni več član gospodinjstva?

1. Da. → HA7
2. Ne.

**HA15b** Ali se je nova oseba.....

1. priselila v gospodinjstvo?
2. rodila v času od prejšnjega anketiranja v tem gospodinjstvu?

### ČLANI GOSPODINJSTVA

**HA8** IME

**HA9** PRIIMEK

**DATUM ROJSTVA**

**HA10 dan**

**HA11 mesec**

**HA12 leto**

**HA13 Starost osebe** – vpište le, če niste izvedeli letnice rojstva.

**HA14 Spol**

#### **SORODSTVENA RAZMERJA**

**HA19 Kdo je oče osebe v tem gospodinjstvu?**

Vpišite številko osebe očeta. Če oče osebe, za katero vpisujete podatke, ni član gospodinjstva, vpišite 0.

**HA20 Kdo je mati osebe v tem gospodinjstvu?**

Vpišite številko osebe matere. Če mati osebe, za katero vpisujete podatke, ni član gospodinjstva, vpišite 0.

**HA21 Kdo je zakonec ali partner osebe v tem gospodinjstvu?**

Vpišite številko osebe zakonca ali partnerja. Če zakonec ali partner osebe, za katero vpisujete podatke, ni član gospodinjstva, vpišite 0. Številko 0 vpišite tudi, če oseba nima zakonca ali partnerja.

**Od tu dalje se vprašanja pojavljajo na ekranu po vrsticah, za vsako osebo posebej.**

**HA18 Ali 'Ime Priimek (letnica)' živi v gospodinjstvu ali je morda zaradi dela, šolanja ipd. začasno odsoten/-a iz gospodinjstva?**

1. živi v gospodinjstvu
2. je začasno odsotna iz gospodinjstva

**HA15aa Kdaj se je 'Ime Priimek (letnica)' odselil/-a? Vpišite mesec (MM).**

**HA15bb Vpišite leto (LLLL).**

**HA15cc Kdaj je 'Ime Priimek (letnica)' umrl/-a? Vpišite mesec (MM).**

**HA15dd Vpišite leto (LLLL).**

**HA22 Koliko mesecev je bil 'Ime Priimek (letnica)' v gospodinjstvu v letu 2005?**

Vpišite število mesecev.

**HA23 Kateri je bil osnovni status aktivnosti 'Ime Priimek (letnica)' v letu 2005.**

1. zaposlen, samozaposlen?
2. kmet?
3. brezposeln?
4. upokojen?
5. drugi neaktivni (dijak, študent, gospodinja...?)

**Od kdaj je 'Ime Priimek (letnica)' član/-ica gospodinjstva?**

**HA26a Mesec (MM)**

**HA26b Leto (LLLL)**

**PA1 Kakšen je status aktivnosti 'Ime Priimek (letnica)'?**

- |   |   |        |
|---|---|--------|
| 1. Zaposlen, pripravnik ali vajenec, opravlja javna dela. | } | → PA2  |
| 2. Dela prek avtorske oz. podjemne pogodbe.               |   | → PA3  |
| 3. Samozaposlen.  | } | → PA9a |
| 4. Kmet.  |   | → PA4a |
| 5. Pomaga na družinski kmetiji ali v družinskem podjetju. | } | → PA4a |
| 6. Brezposeln.  |   | → PA4a |
| 7. Učenec, dijak, študent ali opravlja neplačano prakso.  | } | → PE1  |
| 8. Upokojenec.  |   | → PA4a |
| 9. Nezmožen za delo.                                      |   |        |
| 10. Gospodinja.   |   |        |
| 11. Predšolski otrok                                      |   |        |
| 12. Druga neaktivna oseba.                                |   |        |

**PA2 Ali 'Ime Priimek (letnica)' dela**

- |                                    |   |        |
|------------------------------------|---|--------|
| 1. polni delovni čas?              | } | → PB9a |
| 2. delovni čas, krajši od polnega? |   |        |

**PA3 Ali 'Ime Priimek (letnica)' zaposluje delavce?**

- |        |   |        |
|--------|---|--------|
| 1. Da. | } | → PB9a |
| 2. Ne. |   |        |

**PA4a Ali je 'Ime Priimek (letnica )' v prejšnjem tednu (od ponedeljka do nedelje) delal/-a vsaj eno uro za plačilo (denarno ali nedensarno) ali dobiček?**

1. Da.
2. Ne.

**PA4 Ali je 'Ime Priimek (letnica)' v zadnjih štirih tednih iskal/-a kakšno delo?**

1. Da.
2. Ne.

**PA5 Ali je 'Ime Priimek (letnica)' že našel/-a delo?**

1. Da
2. Ne.
3. Ne, čaka na odgovor na prošnjo za delo.

**PA6 Če bi 'Ime Priimek (letnica)' zdaj našel/-a delo, ali bi lahko začel/-a delati v naslednjih dveh tednih?**

1. Da.
2. Ne.

**PB9a Koliko ur na teden 'Ime Priimek (letnica)' navadno opravlja osnovno delo (vključno z nadurami, če jih opravlja redno)?**

|\_\_|\_\_| ur na teden

**PB7 Ali 'Ime Priimek (letnica)' poleg osnovnega dela opravlja še kakšno dodatno delo za plačilo ali dobiček?**

1. Da.
2. Ne

**PB9b Koliko ur na teden 'Ime Priimek (letnica)' navadno opravlja dodatno delo za plačilo?**

|\_\_|\_\_| ur na teden

**PB11 Kaj je glavni vzrok, da 'Ime Priimek (letnica)' dela manj kot 30 ur na teden?**

1. Izobraževanje ali usposabljanje.

2. Bolezen, invalidnost, delna upokojitev.
3. Ne more najti dela z daljšim delovnim časom.
4. Ne želi opravljati dela z daljšim delovnim časom.
5. Število ur, ki jih opravi, se šteje kot polni delovni čas.
6. Družinski razlogi.
7. Drugo

**PB11\_dr 'Drugo kaj:' \_\_\_\_\_**

**PE5a Ali je imel/-a 'Ime Priimek (letnica)' v letu 2005 status dijaka ali študenta?**

1. Da.
2. Ne.

**PE5 Koliko mesecev je imel/-a 'Ime Priimek (letnica)' v letu 2005 status dijaka ali študenta?**

|\_\_|\_\_| mesecev

**PE6 Ali se 'Ime Priimek (letnica)' trenutno izobražuje po programu za pridobitev javnoveljavne izobrazbe?**

1. Da.
2. Ne.

**PE7 Katero javnoveljavno izobrazbo bo 'Ime Priimek (letnica)' pridobil/-a po končanem izobraževanju?**

**Osnovno izobrazbo:**

1. končana osnovna šola;

**Srednjo izobrazbo:**

2. nižja poklicna;
3. srednja poklicna;
4. srednja strokovna;
5. srednja splošna;

**Višjo izobrazbo:**

6. višja strokovna izobrazba;
7. višješolska, višješolska specialistična;

**Visoko dodiplomsko izobrazbo:**

8. visoka strokovna;
9. univerzitetna;

**Visoko podiplomsko izobrazbo:**

10. specializacija;
11. magisterij;
12. doktorat.

**PE8 Katerega leta oz koliko je bil/-a star/-a 'Ime Priimek (letnica)', ko je dosegel/-a sedanjo stopnjo izobrazbe?**

|\_\_|\_\_|\_\_|\_\_| leto oz. starost

0. Izbrana oseba se ni nikoli izobraževala.

**PE1 Ali imate vsi člani v gospodinjstvu slovensko državljanstvo?**

1. Da.
2. Ne.

**PE1a Ali ima kateri od članov poleg slovenskega, še katero drugo državljanstvo?**

1. Da.
2. Ne.

**PE1b** Katero državljanstvo ima 'Ime Priimek (letnica)'?

**PE2** Ali ima 'Ime Priimek (letnica)' še katero državljanstvo?

1. Da.
2. Ne.

**PE2a: Katere države?**

Šifrant držav.

### 3. del: Vprašanja za gospodinjstvo

#### SKLOP B: LASTNOST STAVBE IN STANOVANJA



**HB1 V kakšni stavbi je vaše stanovanje?**

1. V enostanovanjski samostojno stoječi hiši.
2. V enostanovanjski vrstni hiši.
3. V dvostanovanjski samostojno stoječi hiši.
4. V dvostanovanjski vrstni hiši.
5. V tri- ali večstanovanjski stavbi z manj kot 10 stanovanji.
6. V tri- ali večstanovanjski stavbi z 10 stanovanji ali več.
7. Drugo prebivališče. → HB1\_dr

**HB1\_dr** Kakšno drugo prebivališče: \_\_\_\_\_

**HB2** Katerega leta je bila zgrajena stavba, v kateri je vaše stanovanje?

|\_|\_|\_| leta

#### **PONOVLJENO ANKETIRANJE**

**HB1a** Ali ste od zadnjega anketiranja '(datum)' do danes obnovili vaše stanovanje?

1. Da.
2. Ne.

**HB3** Koliko sob v stanovanju ima na voljo vaše gospodinjstvo?

|\_|\_| sob

**HB4** Koliko meri skupna površina stanovanja (v kvadratnih metrih), ki ga uporabljate?

|\_|\_|\_| m<sup>2</sup>

**HB5a** Ali imate v stanovanju kad ali tuš?

1. Da.
2. Ne.

**HB5b** Ali imate v stanovanju stranišče na izpiranje?

1. Da.
2. Ne.



**HB6a Ali imate v stanovanju oz. v okolišu, kjer bivate, težave s streho, ki pušča, vlažnimi stenami/tlemi/temelji, trhlimi okenskimi okvirji ali trhlimi tlemi?**

1. Da.
2. Ne.

**HB6b Ali imate v stanovanju premalo dnevne svetlobe (težave s temnim bivališčem)?**

1. Da.
2. Ne.

**HB6c Ali imate v stanovanju oz. v okolišu, kjer bivate, težave z hrupom sosedov ali hrupom z ulice (promet, podjetja, tovarne itd.)?**

1. Da.
2. Ne.

**HB6d Ali imate v okolišu, kjer bivate, težave z onesnaženostjo okolja, umazanijo ali drugimi okoljskimi problemi, ki jih povzročata promet in industrija?**

1. Da.
2. Ne.

**HB6e Ali imate v okolišu, kjer bivate, težave z kriminalom, nasiljem ali vandalizmom?**

1. Da.
2. Ne.

## SKLOP C: LASTNIŠTVO STANOVANJA



### **PONOVLJENO ANKETIRANJE**

**HC1c Ali ste še lastnik tega stanovanja, kot ste bili pri zadnjem anketiranju '(DATUMank)'?**

1. Da
2. Ne

### **PONOVLJENO ANKETIRANJE**

**HC1d Ali ste še najemnik tega stanovanja, kot ste bili pri zadnjem anketiranju '(datum)'?**

1. Da
2. Ne

### **PONOVLJENO ANKETIRANJE**

**HC1e Ali ste še uporabnik tega stanovanja, kot ste bili pri zadnjem anketiranju '(datum)'?**

1. Da
2. Ne

**HC4 Ali ste vi ali kdo od članov vašega gospodinjstva lastnik tega stanovanja ali imate stanovanje najeto oz. v uporabi?**

**HC4 Ali ste vi ali kdo od članov vašega gospodinjstva lastnik tega stanovanja ali imate stanovanje najeto oz. v uporabi?**

Gospodinjstvo

1. je lastnik stanovanja
2. je najemnik v tržnem stanovanju
3. je najemnik v službenem stanovanju
4. je najemnik v neprofitnem stanovanju
5. je najemnik v namenskem stanovanju
6. je podnajemnik
7. ni lastnik stanovanja in za uporabo stanovanja tudi ne plačuje najemnine
8. Drugo

**HC1a1 Katera oseba v gospodinjstvu je lastnik stanovanja?**

- Izberite številko osebe, ki je lastnik stanovanja.

**HC1b1 Ali je še katera oseba iz gospodinjstva lastnik stanovanja?**

1. Da
2. Ne → HD1a

**HC1c1 Katera oseba je to?**

**HC2a1 S katero osebo v gospodinjstvu je sklenjena najemna pogodba?**

- Če je stanovanje najeto, izberite številko osebe, s katero je bila sklenjena pogodba o najemnini.

**HC2b1 Ali je še s katero osebo iz gospodinjstva sklenjena najemna pogodba?**

**HC2c1 Katera oseba je to?**

**HC3a1 Kateri osebi je bilo stanovanje dodeljeno v uporabo?**

- Če v stanovanju živijo osebe, ki stanovanje samo uporabljajo, izberite številko osebe, ki ji je bilo stanovanje dano v uporabo.

**HC5 Ali ste najemnik oz. podnajemnik, ki plačuje najemnino po tržni ceni?**

Na to vprašanje odgovarjajo samo najemniki stanovanja. Označite 'Da', če gospodinjstvo plačuje tržno najemnino. Če gospodinjstvo ne plačuje najemnine ali plačuje najemnino, nižjo od tržne, označite odgovor 'Ne'. Pri tem vprašanju neodgovor ('Ne ve') ni možen.

1. Da
2. Ne

**SKLOP D: OCENA NAJEMNINE – odgovarjajo lastniki in uporabniki stanovanja ter tisti, ki ne plačujejo tržne najemnine**



**HD1 Koliko bi po vašem mnenju znašala mesečna tržna najemnina za podobno stanovanje, kot je vaše, če ne upoštevate stroškov za ogrevanje, elektriko, pohištvo ipd.?**

|\_|\_|\_|\_|\_|\_|\_| SIT

**HD2 Ali lahko ocenite, v kateri velikostni razred bi uvrstili mesečno tržno najemnino za podobno stanovanje, kot je vaše, če ne upoštevate stroškov za ogrevanje, elektriko, pohištvo ipd.?**

1. Do 20.000 SIT.
2. Od 20.001 do 40.000 SIT.
3. Od 40.001 do 60.000 SIT.
4. Od 60.001 do 80.000 SIT.
5. Od 80.001 do 100.000 SIT.
6. Od 100.001 do 120.000 SIT.
7. Od 120.001 do 200.000 SIT.
8. Od 200.001 do 300.000 SIT.
9. Od 300.001 do 500.000 SIT.
10. Od 500.001 do 1,000.000 SIT.
11. Več kot 1,000.001 SIT.

**HD4 Ali vaše gospodinjstvo plačuje stroške za hladno vodo?**

1. Da
2. Ne

**HD4a Koliko ste plačali v zadnjem mesecu za hladno vodo?**

|\_|\_|\_|\_|\_|\_|\_| SIT

**HD5 Ali vaše gospodinjstvo plačuje stroške za kanalizacijo?**

1. Da
2. Ne
3. Da, znesek je vključen pri stroških za vodo.

**HD5a Koliko ste plačali v zadnjem mesecu za kanalizacijo?**

|\_|\_|\_|\_|\_|\_|\_| SIT

**HD6 Ali vaše gospodinjstvo plačuje stroške za odvoz odpadkov?**

1. Da
2. Ne

**HD6a Koliko ste plačali v zadnjem mesecu za odvoz odpadkov?**

|\_|\_|\_|\_|\_|\_|\_| SIT

**HD7 Ali vaše gospodinjstvo plačuje stroške za elektriko?**

1. Da
2. Ne

**HD7a Koliko ste plačali v zadnjem mesecu za elektriko?**

|\_|\_|\_|\_|\_|\_|\_| SIT

Pri **ponovljenem anketiranju** sprašujemo ista vprašanja, le da pri vprašanjih HD4, HD5 in HD6 ne sprašujemo za zneske, če smo le-te dobili že lani.

**HD8 Ali vaše gospodinjstvo plačuje v obvezni rezervni sklad?**

1. Da.
2. Ne.

**HD11sk Koliko znašajo skupni mesečni stroški za vodo, kanalizacijo, odvoz odpadkov in elektriko?**

V primeru, da so v gospodinjstvu na vprašanja od HD4 do HD7 odgovorili pritrdilno, niso pa vedeli za zneske posameznih stroškov, ker jih plačujejo skupaj, vnesite skupni mesečni znesek vseh stroškov.

|\_|\_|\_|\_|\_|\_|\_|\_| SIT

**HD9 Ali je vaše gospodinjstvo v letu 2005 plačevalo stroške za ogrevanje, toplo vodo?**

1. Da.
2. Ne.

Pri vprašanjih o stroških bodite pozorni, da boste vsak strošek šteli samo enkrat. Če gospodinjstvo plačuje toplo vodo s položnico, jo prištejte k ogrevanju, v primeru, da si gospodinjstvo toplo vodo ogreva z električnim bojlerjem, se pa ta strošek vključi k elektriki. V primeru, da si gospodinjstvo ogreva vodo s pomočjo centralne kurjave (plin, kurilno olje, trda goriva), strošek za toplo vodo upoštevate pri ogrevanju.

**HD9a Koliko ste plačali v letu 2005 za ogrevanje, toplo vodo?**

|\_|\_|\_|\_|\_|\_|\_|\_| SIT

**HD10 Ali je vaše gospodinjstvo plačalo v letu 2005 stroške za zavarovanje stanovanja?**

1. Da.
2. Ne.

**HD10a Koliko ste plačali v letu 2005 za zavarovanje stanovanja?**

|\_|\_|\_|\_|\_|\_|\_|\_| SIT

**HD11 Je vaše gospodinjstvo imelo v letu 2005 stroške za redno vzdrževanje in popravila?**

1. Da.
2. Ne.

**HD11a Koliko ste plačali v letu 2005 za redno vzdrževanje in popravila?**

|\_|\_|\_|\_|\_|\_|\_|\_| SIT

**HD11nsz Ali je vaše gospodinjstvo v letu 2005 plačalo nadomestilo za uporabo stavbnega zemljišča?**

1. Da.
2. Ne.

Upoštevajte celoten znesek, ki ga je gospodinjstvo plačalo kot nadomestilo za uporabo stavbnega zemljišča za stanovanje, za vikend ali za nezazidane površine, za katere plačuje to nadomestilo. Plačuje ga neposredni uporabnik zemljišča oziroma stavbe ali dela stavbe (lastnik, najemnik ali imetnik stanovanjske pravice).

**HD11nsz\_a Koliko ste plačali v letu 2005 kot nadomestilo za uporabo stavbnega zemljišča?**

|\_|\_|\_|\_|\_|\_|\_|\_| SIT

**HD11dp Ali je vaše gospodinjstvo v letu 2005 plačalo davek od premoženja?**

1. Da.
2. Ne.

**HD11dp\_a Koliko ste plačali v letu 2005 za davek od premoženja?**

|\_|\_|\_|\_|\_|\_|\_| SIT

**HD13 Od katerega leta stanujete v tem stanovanju?**

|\_|\_|\_|\_| leta

**SKLOP E: HIPOTEKARNA IN STANOVANJSKA POSOJILA  
- odgovarjajo le lastniki stanovanj**



**HE1 Od katerega leta ste vi ali kdo od članov vašega gospodinjstva lastnik tega stanovanja?**

|\_|\_|\_|\_| leta

**PONOVLJENO ANKETIRANJE**

**HE2a Ali ste od zadnjega anketiranja '(datum)' za to stanovanje najeli novo hipotekarno posojilo?**

1. Da.
2. Ne.

**HE2 Ali vi ali kdo od članov vašega gospodinjstva odplačuje za to stanovanje hipotekarno posojilo?**

1. Da.
2. Ne.

**HE3 Kolikšen je mesečni obrok za to posojilo?**

|\_|\_|\_|\_|\_|\_|\_| SIT na mesec

**HE4 Katerega leta ste najeli posojilo?**

|\_|\_|\_|\_| leta

**HE5 Kolikšen je bil začetni znesek posojila (glavnica) v mio SIT?**

|\_|\_|\_|,|\_|\_| mio SIT

**HE6 Koliko je skupna doba odplačevanja posojila v mesecih?**

|\_|\_|\_|\_| mesecev

**HE7 Kolikšna je obrestna mera posojila v % ?**

|\_|\_|\_|,|\_|\_| %

**HE8 Ali je temeljna obrestna mera (TOM) vključena v obračun obresti?**

1. Da.
2. Ne.

**HE9 Ali ste zaradi finančne stiske v zadnjih 12 mesecih kdaj zamudili plačilo obroka hipotekarnega posojila?**

1. Da.
2. Ne.

**PONOVLJENO ANKETIRANJE**

**HE9a Pri zadnjem anketiranju '(datum)' ste povedali, da imate najeto hipotekarno posojilo za vaše stanovanje. Ali ste zaradi finančne stiske v zadnjih 12 mesecih kdaj zamudili plačilo obroka hipotekarnega posojila?**

1. Da.
2. Ne.
3. Hipotekarno posojilo je že odplačano.

**HE10 Ali vi ali kdo od članov vašega gospodinjstva za to stanovanje odplačuje kakšno drugo posojilo, najeto pri banki, hranilnici, podjetju, osebah (npr. starših, sorodnikih)?**

1. Da
2. Ne

**PONOVLJENO ANKETIRANJE**

**HE10a Ali ste od zadnjega anketiranja '(datum)' najeli za to stanovanje kakšno drugo posojilo, najeto pri banki, hranilnici, podjetju, osebah (npr. pri starših, sorodnikih)?**

1. Da.
2. Ne.

**HE11st Koliko takih posojil imate najetih? \_\_\_\_\_**

**PONOVLJENO ANKETIRANJE**

**HE11st Koliko takih posojil ste najeli od zadnjega anketiranja '(datum)'? \_\_\_\_\_**

**HE11a Koliko znaša mesečni obrok posojila (v SIT)?**

|\_|\_|\_|\_|\_|\_|\_| SIT

**HE11b Kdaj ste najeli to posojilo (katerega leta)?**

|\_|\_|\_|\_| leta

**HE11c Koliko je znašal začetni znesek posojila (glavnica) v mio SIT?**

|\_|\_|\_|,|\_|\_| mio SIT

**HE11d Kolikšna je skupna doba odplačevanja posojila v mesecih?**

|\_|\_|\_| mesecev

**HE11e Kolikšna je obrestna mera na posojilo v %?**

|\_|\_|\_|,|\_|\_| %

**HE11f Ali je temeljna obrestna mera (TOM) vključena v obračun obresti?**

1. Da.
2. Ne.

**SKLOP F: STANOVANJSKI STROŠKI IN NAJEMNINA  
(odgovarjajo najemniki)**



**HF1 Katerega leta ste najeli to stanovanje?**

|\_|\_|\_|\_| leta

**HF2 Ali vaše gospodinjstvo plačuje stroške za hladno vodo?**

1. Da
2. Ne

**HF2a Koliko ste plačali v zadnjem mesecu za hladno vodo?**

|\_|\_|\_|\_|\_| SIT

**HF3 Ali vaše gospodinjstvo plačuje stroške za kanalizacijo?**

1. Da
2. Ne
3. Da, znesek je vključen pri stroških za vodo.

**HF3a Koliko ste plačali v zadnjem mesecu za kanalizacijo?**

|\_|\_|\_|\_|\_| SIT

**HF4 Ali vaše gospodinjstvo plačuje stroške za odvoz odpadkov?**

1. Da
2. Ne

**HF4a Koliko ste plačali v zadnjem mesecu za odvoz odpadkov?**

|\_|\_|\_|\_|\_| SIT

**HF5 Ali vaše gospodinjstvo plačuje stroške za elektriko?**

1. Da
2. Ne

**HF5a Koliko ste plačali v zadnjem mesecu za odvoz odpadkov?**

|\_|\_|\_|\_|\_| SIT

**HF6 Ali vaše gospodinjstvo plačuje v obvezni rezervni sklad?**

1. Da.
2. Ne.

**HF11sk Koliko znašajo skupni mesečni stroški za vodo, kanalizacijo, odvoz odpadkov in elektriko?**

|\_|\_|\_|\_|\_| SIT

**HF7 Ali je vaše gospodinjstvo v letu 2005 plačevalo stroške za ogrevanje, toplo vodo?**

1. Da.
2. Ne.

**HF7a Koliko ste plačali v letu 2005 za ogrevanje, toplo vodo?**

|\_|\_|\_|\_|\_| SIT

**HF8 Ali je vaše gospodinjstvo plačalo v letu 2005 stroške za zavarovanje stanovanja?**

1. Da.
2. Ne.

**HF8a Koliko ste plačali v letu 2005 za zavarovanje stanovanja?**

|\_|\_|\_|\_|\_|\_|\_| SIT

**HF9 Je vaše gospodinjstvo imelo v letu 2005 stroške za redno vzdrževanje in popravila?**

1. Da.
2. Ne.

**HF9a Koliko ste plačali v letu 2005 za redno vzdrževanje in popravila?**

|\_|\_|\_|\_|\_|\_|\_| SIT

**HF11nsz Ali je vaše gospodinjstvo v letu 2005 plačalo nadomestilo za uporabo stavbnega zemljišča?**

1. Da.
2. Ne.

**HF11nsz\_a Koliko ste plačali v letu 2005 za nadomestilo za uporabo stavbnega zemljišča?**

|\_|\_|\_|\_|\_|\_|\_| SIT

**HF11dp Ali je vaše gospodinjstvo v letu 2005 plačalo davek od premoženja?**

1. Da. → HF11dp\_a
2. Ne. → HF10

**HF11dp\_a Koliko ste plačali v letu 2005 za davek od premoženja?**

|\_|\_|\_|\_|\_|\_|\_| SIT

**HF10 Koliko je znašala zadnja mesečna najemnina za stanovanje? V najemnino ne šteje stroškov elektrike, vode, ogrevanja in upravljanja ter drugih stroškov.**

|\_|\_|\_|\_|\_|\_|\_| SIT

**HF11 Kolikšna je bila mesečna najemnina skupaj s stroški?**

|\_|\_|\_|\_|\_|\_|\_| SIT

**HF12a Ali so v najemnino vključeni stroški za vodo?**

1. Da
2. Ne

**HF12b Ali so v najemnino vključeni stroški za kanalizacijo?**

1. Da
2. Ne

**HF12c Ali so v najemnino vključeni stroški za odvoz odpadkov?**

1. Da
2. Ne

**HF12d Ali so v najemnino vključeni stroški za elektriko?**



1. Da
2. Ne

**HF12e Ali so v najemnino vključeni stroški za rezervni sklad?**

1. Da
2. Ne

**HF12f Ali so v najemnino vključeni stroški za ogrevanje, toplo vodo?**

1. Da
2. Ne

**HF12g Ali so v najemnino vključeni stroški za zavarovanje stanovanja?**

1. Da
2. Ne

**HF12h Ali so v najemnino vključeni stroški za redno vzdrževanje in popravila?**

1. Da
2. Ne

**HF13 Ali ste v zadnjih 12 mesecih zaradi finančne stiske kdaj zamudili plačilo najemnine?**

1. Da.
2. Ne.

**SKLOP G: SUBVENCije V LETU 2005  
- POVEZANE Z UPORABO STANOVANJA**



**HG1 Ali ste v letu 2005 prejeli/prejemali subvencije ali druga povračila stroškov za stanovanje iz javnih sistemov financiranja?**

1. Da.
2. Ne.

Če je gospodinjstvo prejelo subvencije na primer za najemnino za pomoč za vzdrževanje spomeniško zaščitene stavbe ali katerokoli drugo povračilo stroškov iz javnih sistemov financiranja, označite odgovor "Da".

**HG2 Koliko je znašal povprečni mesečni znesek subvencij?**

Gospodinjstvo naj navede znesek prejete subvencije iz javnih sistemov financiranja za stanovanje. Če je gospodinjstvo prejelo subvencijo ali drugo povračilo stroškov za stanovanje le enkrat, vpišite celoten znesek.

|\_|\_|\_|\_|\_|\_|\_| SIT na mesec

**HG3 Koliko mesecev v letu 2005 ste prejemali to povračilo?**

Pri tem vprašanju vpišite, koliko mesecev je gospodinjstvo prejelo subvencije ali druga povračila iz javnih sistemov financiranja.

|\_|\_| mesecev

**SKLOP H: RAZPOLOŽLJIVOST TRAJNIH POTROŠNIH**



## IN DRUGIH DOBRIN - odgovarjajo vsi

**Katere trajne potrošne dobrine imate na voljo v vašem gospodinjstvu? Ni pomembno, ali je vaše gospodinjstvo lastnik posamezne dobrine, pomembno je, da jo lahko uporabljate.**

Ni važno, ali je gospodinjstvo lastnik, pomembno je, da jo lahko uporablja. Če gospodinjstvo določene dobrine nima (odgovor 'Ne'), sledi vprašanje, zakaj posamezne dobrine nima. Lahko, da si gospodinjstvo določene dobrine ne more privoščiti, lahko pa je nima zaradi drugih razlogov, npr. je ne potrebuje.

**HH1aa Ali ima vaše gospodinjstvo barvno televizijo?**

1. Da.
2. Ne.

**HH1ab Zakaj ne?**

1. Ne moremo si je privoščiti.
2. Drugi razlogi.

**HH1ba Ali ima vaše gospodinjstvo osebni računalnik (PC)?**

1. Da.
2. Ne.

**HH1bb Zakaj ne?**

1. Ne moremo si ga privoščiti.
2. Drugi razlogi.

**HH1ca Ali ima vaše gospodinjstvo pralni stroj?**

1. Da.
2. Ne.

**HH1cb Zakaj ne?**

1. Ne moremo si ga privoščiti.
2. Drugi razlogi.

**HH1da Ali ima vaše gospodinjstvo osebni avtomobil za zasebne namene?**

1. Da.
2. Ne.

**HH1db Zakaj ne?**

1. Ne moremo si ga privoščiti.
2. Drugi razlogi.

**HH1ea Ali ima vaše gospodinjstvo mobilni telefon?**

1. Da.
2. Ne.

**HH1eb Zakaj ne?**

1. Ne moremo si ga privoščiti.
2. Drugi razlogi.

**HH1fa Ali ima vaše gospodinjstvo satelitsko anteno oz. kabelski priključek?**

1. Da.
2. Ne.

**HH1ga Ali ima vaše gospodinjstvo videorekorder?**

1. Da.

2. Ne.

**HH1ha Ali ima vaše gospodinjstvo DVD predvajalnik?**

1. Da.
2. Ne.

**HH1ia Ali ima vaše gospodinjstvo digitalni fotoaparati ali digitalno kamero?**

1. Da.
2. Ne.

**HH2 Ali imate, vi ali kateri od članov vašega gospodinjstva, od doma dostop do interneta (prek osebnega računalnika, mobilnega telefona itd.)?**

1. Da.
2. Ne.

**HH3c Ali imate internetno povezavo preko ADSL ali VDSL?**

1. Da.
2. Ne.

**PONOVLJENO ANKETIRANJE**

***HH3c Pri zadnjem anketiranju ste izjavili, da imate dostop do interneta. Ali imate internetno povezavo preko ADSL ali VDSL?***

1. Da
2. Ne

**HH3b Ali imate internetno povezavo preko ISDN povezave?**

1. Da.
2. Ne.

**HH3a Ali imate internetno povezavo preko običajne telefonske linije?**

1. Da.
2. Ne.

**HH3d Ali imate internetno povezavo preko kablanskega omrežja – kabelski internet?**

1. Da.
2. Ne.

**HH3f Ali imate dostop do interneta preko mobilnega operaterja samo z mobilnim telefonom?**

1. Da.
2. Ne.

**HH3e Ali imate dostop do interneta preko mobilnega operaterja s pomočjo naprav, kot so osebni računalnik, prenosnik, dlančnik itd?**

1. Da.
2. Ne.

**HH4a Ali si v vašem gospodinjstvu lahko privoščite enotedenske letne počitnice?**

1. Da.
2. Ne.

**HH4b Ali si v vašem gospodinjstvu lahko privoščite meso vsaj vsak drugi dan (oz. enakovredno vegetarijansko hrano)?**

1. Da.
2. Ne.

**HH4c Ali si v vašem gospodinjstvu lahko privoščite nepričakovane izdatke, ki jih pokrijete iz lastnih sredstev, v višini 90.000 SIT?**

1. Da.
2. Ne.

**HH4d Ali si v vašem gospodinjstvu lahko privoščite primerno ogrevano stanovanje?**

1. Da.
2. Ne.

## **SKLOP J: FINANČNI POLOŽAJ**

**– odgovarjajo vsi**



**HJ1 Ali morate vi ali kateri drug član vašega gospodinjstva odplačevati nakup na obroke ali kako drugo posojilo, ki ni v zvezi s stanovanjem, npr. posojilo za avtomobil, potrošniško posojilo, nakup na čeke, posojilno kartico ipd.?**

1. Da.
2. Ne. → HJ4

**HJ2 Kolikšno breme pomenijo ti stroški za vaše gospodinjstvo?**

1. Težko breme.
2. Srednje težko breme.
3. Niso breme.

**HJ3 Ali je vaše gospodinjstvo v zadnjih 12 mesecih zaradi finančne stiske kdaj zamudilo plačilo obroka za nakupe ali kakšno drugo odplačilo?**

1. Da.
2. Ne.

**HJ4 Kolikšno breme pomenijo za vas vsi stroški, povezani s stanovanjem (stanovanjsko posojilo, hipotekarno posojilo, najemnina, zavarovanje, stroški za elektriko, vodo ipd.)?**

1. Težko breme.
2. Srednje težko breme.
3. Niso breme.

**HJ5 Ali je vaše gospodinjstvo v zadnjih 12 mesecih zaradi finančne stiske kdaj zamudilo plačilo komunalnih storitev ali elektrike?**

1. Da.
2. Ne.

**HJ6 Kako po vašem mnenju shaja vaše gospodinjstvo, če upoštevate vse mesečne prihodke, ki jih dobijo vsi člani vašega gospodinjstva?**

1. Zelo težko.
2. Težko.
3. Z manjšimi težavami.
4. Dokaj lahko.
5. Lahko.
6. Zelo lahko.

**HJ7 Koliko bi po vašem mnenju moral biti najnižji mesečni neto dohodek vašega gospodinjstva, da bi lahko še shajali?**

|\_|\_|\_|\_|\_|\_|\_|\_| SIT na mesec

## SKLOP K: DOHODKI OTROK in OTROŠKO VARSTVO



Vprašanja z oznakami od HK2 do HK7b sprašujete le (oz. se vam bodo pojavila), če v gospodinjstvu živi vsaj en otrok, rojen leta 1990 ali pozneje (kar pomeni, da je v gospodinjstvu vsaj en otrok, ki je bil na dan 31. 12. 2005 star manj kot 16 let).

**HK2 Ali je imel kateri od otrok v letu 2005 neodvisen vir dohodka?**

1. Da.
2. Ne. → HK6

**HK3 Kolikšen znesek bruto dohodka je ta otrok prejel v letu 2005?**

|\_|\_|\_|\_|\_|\_|\_|\_| SIT

**HK4 Ali je bilo treba od tega dohodka plačati akontacijo dohodnine ali prispevke?**

1. Da.
2. Ne. → HK6

**HK5 Kolikšen znesek akontacije dohodnine oz. prispevkov je bilo v letu 2005 plačanih v zvezi s tem dohodkom?**

|\_|\_|\_|\_|\_|\_|\_|\_| SIT

**HK6 Ali je v letu 2005 kateri izmed vaših otrok prejemal v šoli brezplačno malico ali kosilo?**

1. Da.
2. Ne.

**HK7\_st Koliko vaših otrok je imelo brezplačno malico ali kosilo?**

|\_|\_|

**HK7\_ID Prosim, če mi poveste ime otroka/otrok, ki je/so prejemal/-i brezplačno malico ali kosilo?**

**HK7a Število mesecev v letu 2005, ko je 'Ime otroka' prejemal/-a brezplačno malico?**

|\_|\_|\_|

**HK7b Število mesecev v letu 2005, ko je 'Ime otroka' prejemal/-a brezplačno kosilo?**

|\_|\_|\_|

**HK9\_ID Zanima nas varstvo vaših otrok, ki so bili rojeni leta 1993 ali kasneje. Prosim, da za vsakega otroka posebej navedete, koliko ur na teden (v povprečju) je od septembra 2005 do danes preživel v določeni obliki varstva oz. v osnovni šoli.**

- Če živijo v gospodinjstvu več kot trije otroci, rojeni leta 1993 ali pozneje, vpišite zahtevane podatke o otroškem varstvu za tri najmlajše otroke, in sicer tako, da vpišete številko otroka (rdeče barve), ki je napisana pred imenom in letnico otroka.

**HK9a Ali je bil/-a 'Ime otroka' od septembra 2005 do danes v varstvu v vrtcu?**

1. Da.
2. Ne.

**HK9aa Koliko ur povprečno na teden je bil 'Ime otroka' v vrtcu?**

|\_\_|\_\_|

**HK9b Ali je 'Ime otroka' od septembra 2005 do danes obiskoval/-a osnovno šolo?**

1. Da.
2. Ne.

**HK9ba Koliko ur povprečno na teden je bil 'Ime otroka' v osnovni šoli, če ne upoštevate podaljšanega bivanja pred/po pouku?**

|\_\_|\_\_|

**HK9c Ali je 'Ime otroka' od septembra 2005 do danes obiskoval/-a podaljšano bivanje pred ali po pouku?**

1. Da.
2. Ne.

**HK9ca Koliko ur povprečno na teden je bil 'Ime otroka' v podaljšanem bivanju?**

|\_\_|\_\_|

**HK9d Ali je 'Ime otroka' od septembra 2005 do danes obiskoval/-kakšno drugo obliko organiziranega otroškega varstva, kot so npr. cicibanove urice ipd?**

1. Da.
2. Ne.

**HK9da Koliko ur povprečno na teden je bil 'ime otroka HK9\_ID' v drugi obliki organiziranega otroškega varstva?**

|\_\_|\_\_|

**HK9e Ali je bil/-a 'Ime otroka' od septembra 2005 do danes v varstvu pri varuški (v zasebnem varstvu)?**

1. Da.
2. Ne.

**HK9ea Koliko ur povprečno na teden je bil 'ime otroka HK9\_ID' v varstvu pri varuški?**

|\_\_|\_\_|

**HK9f Ali so na 'ime otroka HK9\_ID' od septembra 2005 do danes pazili stari starši, sorodniki, prijatelji, sosedje, drugi člani gospodinjstva razen staršev oz skrbnikov?**

1. Da.
2. Ne.

**HK9fa Koliko ur povprečno na teden je bil 'ime otroka HK9\_ID' v varstvu pri starih starših, sorodnikih itd (razen staršev oz. oskrbnikov)?**

|\_\_|\_\_|

**HK11 Koliko mesečno plačate za vrtec?**

|\_\_|\_\_|\_\_|\_\_|\_\_|\_\_| SIT na mesec

**HK12 Koliko odstotkov od polne (ekonomske) cene plačujete za vrtec?**

|\_|\_|\_| %

**Sklop M: DRUGI PREJEMKI IN POMOČ DOBRODELNIH ORGANIZACIJ V LETU 2005- odgovarjajo vsi**



**HM1 Ali je imela katera od oseb gospodinjstva v letu 2005 izplačane dohodke prek študentskega servisa?**

1. Da.
2. Ne.

**HM2a\_ime Katera oseba je v letu 2005 prejela dohodek izplačan preko študentskega servisa?**

**HM2b Kolikšen je bil skupni prejeti znesek, izplačan preko študentskega servisa za 'Ime Priimek (letnica)'?**

|\_|\_|\_|\_|\_|\_|\_|

**HM2c Približno kolikšen je bil skupni znesek?**

1. do 100.000 SIT.
2. od 100.001 do 250.000 SIT.
3. od 250.001 do 500.000 SIT.
4. 500.000 do 1.000.000 SIT.
5. nad 1.000.000 SIT.

**HM2d Ali je še katera oseba v letu 2005 prejela dohodek izplačan preko študentskega servisa?**

1. Da.
2. Ne.

**HM3 Ali je kdo od članov prejel dohodek kot dodatno pokojnino, npr. iz pokojninskih bonov?**

1. Da.
2. Ne.

**HM4a\_ime Katera oseba je v letu 2005 prejela dodatno pokojnino?**

**HM4b Kolikšen je bil skupni prejeti znesek, izplačan kot dodatna pokojnina za 'Ime Priimek (letnica)'?**

|\_|\_|\_|\_|\_|\_|\_| SIT

**HM4c. Ali je še katera oseba v letu 2005 prejela dodatno pokojnino?**

1. Da.
2. Ne.

**HM5 Ali ste vi ali kdo od članov vašega gospodinjstva v letu 2005 prejeli obresti (za vloge na vpogled, vezane vloge, za posojanje denarja osebam izven vašega gospodinjstva)?**

1. Da.
2. Ne.

**HM6 Kolikšen je bil znesek obresti, ki so jih prejeli vsi člani gospodinjstva skupaj?**

|\_|\_|\_|\_|\_|\_|\_|\_| SIT

**HM7 Kolikšen je bil približno znesek obresti, ki so jih prejeli vsi člani gospodinjstva skupaj?**

1. Do 10.000 SIT.
2. Od 10.001 do 30.000 SIT.
3. Od 30.001 do 50.000 SIT.
4. Od 50.001 do 100.000 SIT.
5. Od 100.001 do 300.000 SIT.
6. Od 300.001 do 500.000 SIT.
7. Več kot 500.001 SIT.

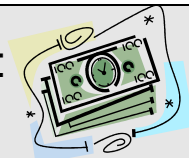
**HM8 Ali je vaše gospodinjstvo v letu 2005 dobilo prejeme od ustanov oz. organizacij, kot so Rdeči križ, Karitas, Rotar club, Lions club ipd.?**

1. Da.
2. Ne.

**HM9 Kolikšen je bil skupni znesek teh prejemkov?**

|\_|\_|\_|\_|\_|\_|\_|\_| SIT

**Sklop N: DENARNI PRENOSI MED GOSPODINJSTVI  
V LETU 2005 – odgovarjajo vsi**



**HN1 Ali je kdo od članov vašega gospodinjstva v letu 2005 redno plačeval ali dajal denar nekemu, ki ne živi v vašem gospodinjstvu, npr. otrokom, ki ne živijo z vami, nekdanjemu zakoncu, starejšemu sorodniku ipd.?**

1. Da.
2. Ne. → **HN3**

**HN2 Kolikšen je bil ta znesek?**

|\_|\_|\_|\_|\_|\_|\_|\_| SIT

**HN3 Ali je kdo od članov vašega gospodinjstva v letu 2005 redno prejemal denar od oseb zunaj vašega gospodinjstva?**

1. Da.
2. Ne. → **HP1**

**HN4 Kolikšen je bil ta znesek?**

|\_|\_|\_|\_|\_|\_|\_|\_| SIT

**SKLOP P: PROSTOVOLJNA ZAVAROVANJA  
(ZDRAVSTVENO, POKOJNINSKO IN ŽIVLJENJSKO)**





**HP1 Ali je kdo od članov vašega gospodinjstva v letu 2005 plačeval dodatno zdravstveno zavarovanje?**

1. Da.
2. Ne.

**HP2a\_ime Za katero osebo ste v letu 2005 v vašem gospodinjstvu plačevali dodatno zdravstveno zavarovanje?**

**HP2b Ali je še katera oseba v letu 2005 plačevala dodatno zdravstveno zavarovanje?**

1. Da.
2. Ne.

**HP3 Ali je bila katera izmed oseb v gospodinjstvu v letu 2005 zaposlena, samozaposlena oz. je delala prek avtorske oziroma podjemne pogodbe?**

1. Da.
2. Ne.

#### **Življenjsko zavarovanje – plačuje delodajalec**

**HP4 Ali je za katero izmed oseb v gospodinjstvu v letu 2005 delodajalec plačeval življenjsko zavarovanje ?**

1. Da.
2. Ne.

**HP5a\_ime Za katero osebo v gospodinjstvu je v letu 2005 delodajalec plačeval življenjsko zavarovanje?**

**HP5b Koliko je delodajalec mesečno plačeval za življenjsko zavarovanje za 'Ime Priimek (letnica)'?**

|\_|\_|\_|\_|\_|\_|\_| SIT

**HP5bb Koliko, približno?**

1. Do 10.000 SIT.
2. Od 10.001 do 30.000 SIT.
3. Od 30.001 do 50.000 SIT.
4. Od 50.001 do 100.000 SIT.
5. Več kot 100.000 SIT.

**HP5c Za koliko mesecev v letu 2005?**

|\_|\_|\_|

**HP5a2 Ali je še za katero osebo v gospodinjstvu v letu 2005 delodajalec plačeval življenjsko zavarovanje?**

1. Da.
2. Ne.

#### **Prostovoljno pokojninsko zavarovanje – plačuje delodajalec**

**HP6 Ali je za katero izmed oseb v gospodinjstvu v letu 2005 delodajalec plačeval prostovoljno pokojninsko zavarovanje?**

1. Da.
2. Ne.

**HP7a\_ime Za katero osebo v gospodinjstvu je v letu 2005 delodajalec plačeval prostovoljno pokojninsko zavarovanje?**

**HP7b Koliko je delodajalec mesečno plačeval za prostovoljno pokojninsko zavarovanje za 'Ime Priimek (letnica)'**?

|\_|\_|\_|\_|\_|\_|\_| SIT

**HP7bb Koliko, približno?**

1. Do 10.000 SIT.
2. Od 10.001 do 30.000 SIT.
3. Od 30.001 do 50.000 SIT.
4. Od 50.001 do 100.000 SIT.
5. Več kot 100.000 SIT.

**HP7c Za koliko mesecev v letu 2005?**

|\_|\_|\_|

**HP7a2 Ali je še za katero osebo v gospodinjstvu v letu 2005 delodajalec plačeval prostovoljno pokojninsko zavarovanje?**

1. Da.
2. Ne.

**Prostovoljno pokojninsko zavarovanje – plačuje oseba sama oz. zanjo plačuje drug član gospodinjstva**

**HP8 Ali si je katera izmed oseb v gospodinjstvu sama plačevala (oz. je plačeval drug član gospodinjstva zanjo) prostovoljno pokojninsko zavarovanje v letu 2005?**

1. Da.
2. Ne. → HR1

**HP9a\_ime Katera oseba je bila to?**

**HP9b Koliko je za prostovoljno pokojninsko zavarovanje mesečno plačeval/-a 'Ime Priimek (letnica)' sam/-a oziroma je zanj/-jo plačeval drug član gospodinjstva?**

|\_|\_|\_|\_|\_|\_|\_| SIT

**HP9bb Koliko, približno?**

1. Do 10.000 SIT.
2. Od 10.001 do 30.000 SIT.
3. Od 30.001 do 50.000 SIT.
4. Od 50.001 do 100.000 SIT.
5. Več kot 100.000 SIT.

**HP9c Za koliko mesecev v letu 2005?**

|\_|\_|\_|

**HP9a2 Ali je še katera osebo v gospodinjstvu v letu 2005 sama plačevala prostovoljno pokojninsko zavarovanje?**

1. Da.
2. Ne.

## SKLOP R: NADOMESTILA IZ ZAPOSLOTITVE



**HR1 Ali v gospodinjstvu živi oseba, ki je bila v letu 2005 zaposlena?**

1. Da.

2. Ne. → HS1

**HR2a\_ime** Katera oseba je bila v letu 2005 zaposlena?

**HR2b** Ali je 'Ime Priimek (letnica)' prejel/-a v letu 2005 nadomestilo za prehrano v denarju?

1. Da.
2. Ne.

**HR2c** Kolikšen je bil mesečni znesek nadomestila za prehrano, ki ga je 'Ime Priimek (letnica)' izplačal delodajalec?

|\_|\_|\_|\_|\_|\_|\_|\_|\_|\_|\_|\_|\_|\_|

**HR2c1** Koliko, približno?

1. Do 5.000 SIT.
2. Od 5.001 do 10.000 SIT.
3. Od 10.001 do 15.000 SIT.
4. Od 15.001 do 20.000 SIT.
5. Več kot 20.000 SIT.

**HR2d** Ali je dal delodajalec 'Ime Priimek (letnica)' bone za prehrano ali mu/ji je nudil brezplačne obroke?

1. Da.
2. Ne.
- 3.

**HR2e** Ali je 'Ime Priimek (letnica)' prejel/-a nadomestilo za prevoz na delo?

1. Da.
2. Ne.

**HR2f** Kolikšen je bil povprečen mesečni znesek nadomestila za prevoz, ki ga je 'Ime Priimek (letnica)' prejel/-a v letu 2005 (v SIT)?

|\_|\_|\_|\_|\_|\_|\_|\_|\_|\_|\_|\_|\_|\_|

**HR2g** Koliko kilometrov ima 'Ime Priimek (letnica)' od kraja bivanja do kraja zaposlitve?

|\_|\_|\_|\_|

**HR2a2** Ali je bila v letu 2005 še katera oseba zaposlena?

1. Da.
2. Ne. → HS1

## SKLOP S: BOLNIŠKA ODSOTNOST



**HS1** Ali je v gospodinjstvu oseba, ki je prejela v letu 2005 nadomestilo plače za začasno nezmožnost za delo zaradi bolezni ali poškodbe ali nadomestilo zaradi nege družinskega člana?

1. Da.
2. Ne. → HT1

**HS2a\_ime** Katera oseba je prejela to nadomestilo?

**HS2b** Za koliko delovnih dni je 'Ime Priimek (letnica)' prejel/-a navedeno nadomestilo plače?

|\_|\_|\_|\_|

**HS2c** Ali lahko ocenite, za koliko delovnih dni je 'Ime Priimek (letnica)' prejel/-a navedeno nadomestilo plače?

1. 1 do 5 dni.
2. 6 do 10 dni.
3. 11 do 15 dni.
4. 16 do 30 dni..
5. 31 do 90 dni.
6. 91 do 180 dni.
7. Nad 180 dni.

**HS2d** Ali je še katera oseba prejela to nadomestilo?

1. Da.
2. Ne.

**SKLOP T: SLUŽBENI AVTO, KI SE  
UPORABLJA V ZASEBNE NAMENE**



**HT1** Ali je imel kdo od članov gospodinjstva v letu 2005 na voljo službeni avto, ki ga je uporabljal v zasebne namene?

1. Da.
2. Ne. → HU1
- 3.

**HT1a** Koliko takih službenih avtomobilov je imelo gospodinjstvo v letu 2005?

|\_|\_|

**HT2a\_ime** Ime osebe, ki ji pripada avto.

**HT2b** Znamka? \_\_\_\_\_

**HT2c** Model? \_\_\_\_\_

**HT2d** Leto izdelave? |\_|\_|\_|\_|

**HT2e** Vrednost takšnega novega vozila v mio SIT?

|\_|\_|\_|\_|,|\_|\_|| mio SIT

**HT2f** Približna ocena vrednosti takšnega novega vozila:

1. Do 2 000 000 SIT.
2. Od 2 000 001 do 2 500 000 SIT.
3. Od 500 001 do 3 000 000 SIT.
4. Od 3.000 001 do 3 500 000 SIT.
5. Od 500 001 do 4 000 000 SIT.
6. Od 000 001 do 5 000 000 SIT.
7. Od 000 001 do 6 000 000 SIT.
8. Več kot 6 000 001 SIT.

**HT2g Koliko mesecev je 'Ime Priimek (letnica)' uporabljal/-a to službeno vozilo v zasebne namene?**

|\_|\_|

**PONOVLJENO ANKETIRANJE**

**HT1 Pri zadnjem anketiranju '(datum)' ste izjavili, da ima vaše gospodinjstvo '(število)' službenih avtomobilov, ki jih uporabljate tudi v zasebne namene. Ali to drži tudi za leto 2005?**

1. Da.
2. Ne.

**HT1a Koliko službenih avtomobilov ste imeli na voljo v zasebne namene v letu 2005?**

Če ima gospodinjstvo več kot dva službena avtomobila, vpišite 2.

|\_|

**HT1aa Ali je 'Ime' v letu 2005 še vedno uporabljal/-a službeni avto 'znamka avtomobila' v zasebne namene?**

1. Da.
2. Ne.

**HT2g Koliko mesecev je 'Ime Priimek (letnica)' uporabljal/-a to službeno vozilo v zasebne namene?**

|\_|\_|)

**HT1aab Ali ima 'Ime' nov službeni avto ali službenega avtomobila nima več?**

1. Ima novega (drugega).
2. Službenega avtomobila nima več.
3. Službeni avto je imela druga oseba.

**HT2b Znamka? \_\_\_\_\_**

**HT2c Model? \_\_\_\_\_**

**HT2d Leto izdelave? |\_|\_|\_|\_|**

**HT2e Vrednost takšnega novega vozila v mio SIT?**

|\_|\_|,|\_| mio SIT

**HT2f Približna ocena vrednosti takšnega novega vozila:**

1. Do 2 000 000 SIT.
2. Od 2 000 001 do 2 500 000 SIT.
3. Od 500 001 do 3 000 000 SIT.
4. Od 3.000 001 do 3 500 000 SIT.
5. Od 500 001 do 4 000 000 SIT.
6. Od 000 001 do 5 000 000 SIT.
7. Od 000 001 do 6 000 000 SIT.
8. Več kot 6 000 001 SIT.

**HT2g Koliko mesecev je 'Ime Priimek (letnica)' uporabljal/-a to službeno vozilo v zasebne namene?**

|\_|\_|



## SKLOP U: PORABA IZ LASTNE PROIZVODNJE

**HU1** Ali je imelo vaše gospodinjstvo v letu 2005 na voljo izdelke iz lastne proizvodnje, prinesene iz lastne delavnice, podjetja, trgovine?

1. Da.
2. Ne. → **HU3**

**HU2** Kolikšna je bila vrednost izdelkov iz lastne proizvodnje, prenesene iz lastne delavnice, podjetja, trgovine?

|\_|\_|\_|\_|\_|\_|\_| SIT

**HU3** Ali je imelo vaše gospodinjstvo v letu 2005 na voljo pridelke, pridelane doma (npr. na vrtu, kmetiji, v sadovnjaku ipd.)?

1. Da.
2. Ne. → **HV1**

**HU4** Ali je gospodinjstvo v letu 2005 pridelalo zelenjavo za lastno porabo?

1. Da
2. Ne → **HU7**

**HU5** Kolikšna je površina zemljišča, ki ga je gospodinjstvo uporabljalo za pridelavo zelenjave za lastno porabo?

|\_|\_|\_| m<sup>2</sup>

### **PONOVLJENO ANKETIRANJE**

**HU5a** Ali se je količina pridelkov pridelanih doma v letu 2005 razlikovala od količine pridelkov pridelanih v letu 2004?

1. Da
2. Ne → **HV1**

**HU6\_1** Prosimo, da navedete količine na tem vrtu pridelanih in doma porabljenih pridelkov v letu 2005:

	Vrsta pridelka	Vrednost
HU6_1.	Krompir - v kg	
HU6_2.	Suhe stročnice (fižol, grah ipd.) - v kg	
HU6_3.	Stročji fižol, grah- v kg	
HU6_4.	Čebulnice (čebula, česen, por ipd.) - v kg	
HU6_5.	Zelje, ohrovt, cvetača- v kg	
HU6_6.	Solata (zelena, radič, motovilec ipd.) - v kg	
HU6_7.	Paradižnik, paprika- v kg	
HU6_8.	Špinača, blitva- v kg	
HU6_9.	Peteršilj, korenje, rdeča pesa, repa- v kg	
HU6_10.	Kumare, bučke, buče- v kg	
HU6_11.	Drugo, kaj?	
HU6_11a.	Količina	

**HU7** Ali je imelo vaše gospodinjstvo v letu 2005 sadna drevesa, na katerih prideluje sadje za lastno porabo?

1. Da.
2. Ne. → **HU9**

**HU8\_1 Prosimo, da navedete količine doma pridelanega in doma porabljenega sadja v letu 2005:**

	Vrsta sadja	Vrednost
HU8_1.	Jabolka- v kg	
HU8_2.	Hruške- v kg	
HU8_3.	Mareljice, breskve in nektarine- v kg	
HU8_4.	Češnjice- v kg	
HU8_5.	Orehi- v kg	
HU8_6.	Drugo, kaj?	
HU8_6a	Količina	

**HU9 Ali ste v vašem gospodinjstvu gojili živali za meso oziroma mesne izdelke za lastno porabo?**

1. Da.
2. Ne. → **HU11**

**HU10\_1 Prosimo, da navedete količine tega mesa in mesnih izdelkov, porabljenih doma v letu 2005:**

	Vrsta mesa	Vrednost
HU10_1.	Goveje meso- v kg	
HU10_2.	Teletina- v kg	
HU10_3.	Svinjina- v kg	
HU10_4.	Perutnina- v kg	
HU10_5.	Druge vrste mesa- v kg	
HU10_6.	Drobovina, svinjska mast, krvavice, ocvirki- v kg,	
HU10_7.	Drugi izdelki iz mesa (salame, šunka, pršut ipd.) - v kg	
HU10_8.	Drugo, kaj?	
HU10_8a	Količina	

**HU11 Ali je vaše gospodinjstvo v letu 2005 doma pridelovalo druge pridelke za lastno porabo, kot so npr. mleko, jajca, med, pijača, drva?**

1. Da.
2. Ne. → **HV1**

**HU12\_1 Prosimo, da navedete količine doma pridelanih in doma porabljenih drugih pridelkov.**

	Vrsta pridelka	Vrednost
HU12_1.	Mleko – v litrih	
HU12_2.	Jajca - število	
HU12_3.	Med – v kg	
HU12_4.	Pridelki iz žita – v kg	
HU12_5.	Vino – v litrih	
HU12_6.	Žganje, medica – v litrih	
HU12_7.	Drva – v neto m <sup>3</sup>	
HU12_8.	Drugo, kaj?	
HU12_8a	Količina	

**SKLOP V: GOSPODINJSTVO S KMETIJO**



**HV1 Ali ima vaše gospodinjstvo kmetijo?**

1. Da.

2. Ne. ➔ HZ1

**HV2 Koliko kmetijskih zemljišč uporabljate (lastnih ali v najemu)?**

|\_|\_|\_|\_|\_|\_|\_|\_|\_| ha

**HV3 Kolikšen je dohodek iz kmetijske dejavnosti?**

|\_|\_|\_|\_|\_|\_|\_|\_|\_| SIT

**HV4 Kolikšen je približno dohodek iz kmetijske dejavnosti?**

1. Do 100 000 SIT.
2. 100 001 do 200 000 SIT.
3. 200 001 do 300 000 SIT.
4. 300 001 do 500 000 SIT.
5. 500 001 do 750 000 SIT.
6. 750 001 do 1 000 000 SIT.
7. 1 000 001 do 2 000 000 SIT.
8. 2 000 001 do 5 000 000 SIT.
9. Več kot 5 000 001 SIT.

## SKLOP Z: PODATKI O ANKETIRANJU

**HZ1\_ime Oseba, ki je odgovarjala na vprašanja za gospodinjstvo.**

|\_|\_|\_|\_|

### 4. del: Vprašanja za izbrano osebo

Izbrana oseba je tista oseba, ki je navedena na anketarjevem seznamu gospodinjstev. Če izbrana oseba ni dosegljiva, lahko na vprašanja za to osebo odgovarja nekdo izmed članov gospodinjstva, ki je starejši od 16 let. V nobenem primeru se odgovori ne smejo nanašati na osebo, ki ni bila izbrana. V vsakem gospodinjstvu je vedno izbrana ena oseba.

**PG8 Vsa vprašanja v nadaljevanju se bodo nanašala na 'Ime Priimek (letnica)'. Prosim, če bi lahko govoril/-a s to osebo?**

## SKLOP A: STATUS AKTIVNOSTI IN ZAPOSLOITEV



**PA8 Ali je 'Ime Priimek (letnica)' kdaj delal/-a v službi oz. je imel/-a podjetje?**

1. Da.
2. Ne. ➔ PC1

**PA9\_naziv Naziv delovnega mesta, ki ga je 'Ime Priimek (letnica)' nazadnje opravljal/-a.**

**PA9\_opis Opis delovnega mesta, ki ga je 'Ime Priimek (letnica)' nazadnje opravljal/-a.**

**PA10 Kakšen je bil zaposlitveni status 'Ime Priimek (letnica)' pri zadnjem delu?**

1. Zaposlen.
2. Samozaposlen (vključen tudi kmet), zaposloval je delavce.



3. Samozaposlen (vključen tudi kmet), ni zaposloval delavcev.
4. Pomagajoči družinski član.
5. Delo po podjemni pogodbi, avtorski pogodbi.

**PA11 Po kateri vrsti pogodbe je 'Ime Priimek (letnica)' opravljal/-a zadnje delo?**

1. Po pogodbi o zaposlitvi za nedoločen čas.
2. Po pogodbi o zaposlitvi za določen čas.
3. Drugačen dogovor o delu (pogodba o delu oz. podjemno pogodba, avtorska pogodba).
4. Brez pogodbe.

**PA12 Ali je 'Ime Priimek (letnica)' pri delu vodil/-a osebje?**

1. Da.
2. Ne.

**SKLOP B: ZAPOSLOITEV**



**PB2 Ker je 'Ime Priimek (letnica)' zaposlen/-a, ali je..**

1. zaposlen/-a za nedoločen čas?
2. zaposlen/-a za določen čas?

**PB3 Ali 'Ime Priimek (letnica)' pri delu vodi osebje?**

1. Da.
2. Ne.

**PB4 Ali je 'Ime Priimek (letnica)' v preteklih 12 mesecih zamenjal/-a službo?**

1. Da.
2. Ne.

**PB5 Kaj je bil najpomembnejši vzrok, da je 'Ime Priimek (letnica)' zamenjal/-a prejšnjo službo?**

1. Našel je boljše delo.
2. Izteklo se mu je delo za določen čas.
3. Delodajalec je prenehal poslovati, postal je tehnološki višek, bil je odpuščen.
4. Prodal ali zaprl je lastno podjetje.
5. Poroka.
6. Rojstvo otroka, varstvo otroka.
7. Skrb za osebo, ki potrebuje nego (invalid, oseba je nepokretna).
8. Delo partnerja je zahtevalo selitev.
9. Izobraževanje.
10. Lastna bolezen, nezmožnost za delo.
11. Upokojitev.
12. Drugi vzrok.

**PB5a Kateri drug vzrok? \_\_\_\_\_**

**PE9 Katerega leta se je 'Ime Priimek (letnica)' prvič zaposlila vsaj za 6 mesecev?**

|\_|\_|\_| leta

**PE10** Koliko let je 'Ime Priimek (letnica)' od takrat že zaposlen/-a ali samozaposlen/-a?

|\_\_|\_\_| let

## SKLOP C: ZDRAVJE



Na vprašanja o zdravju in dostopnosti do zdravnikov je priporočljivo, da odgovarja izbrana oseba zase in ne drug član gospodinjstva.

### **PC1** Kakšno je splošno zdravstveno stanje 'Ime Priimek (letnica)'?

Vpišite mnenje izbrane osebe o splošnem zdravstvenem stanju.

1. Zelo dobro.
2. Dobro.
3. Srednje.
4. Slabo.
5. Zelo slabo.

### **PC2** Ali ima 'Ime Priimek (letnica)' kakšno kronično obolenje oz. dolgotrajno bolezen?

1. Da.
2. Ne.

### **PC3** Ali je bila 'Ime Priimek (letnica)' v zadnjih 6 mesecih dlje časa oviran/-a pri običajnih dejavnostih zaradi zdravstvenih težav?

1. Da, zelo ovirana.
2. Da, ovirana.
3. Ne, ni bila ovirana.

### **PC4** Ali je 'Ime Priimek (letnica)' v zadnjih 12 mesecih kdaj nujno potreboval/-a zdravniško pomoč specialista (razen zobozdravnika)?

1. Da.
2. Ne. → **PC7**

### **PC5** Ali je 'Ime Priimek (letnica)' poiskal/-a pomoč specialista?

1. Da.
2. Ne.

### **PC6** Kateri je bil glavni vzrok, da 'Ime Priimek (letnica)' ni poiskal/-a pomoči specialista?

1. Zaradi finančnih razlogov si pomoči specialista ni mogla privoščiti.
2. Predolgi seznam čakačih.
3. Službene obveznosti ali skrb za otroke oz. za druge osebe.
4. Strah pred zdravniki, bolnico, preiskavami, zdravljenjem.
5. Bilo je predaleč, na voljo ni imela ustreznega prevoznega sredstva.
6. Želela je počakati in videti, ali bo težava izginila sama od sebe.
7. Ni poznala nobenega dobrega zdravnika ali specialista.
8. Drugi razlogi.

### **PC6a** "Kateri drugi razlogi?"

### **PC7** Ali je 'Ime Priimek (letnica)' v zadnjih 12 mesecih kdaj nujno potreboval/-a pomoč zobozdravnika?

1. Da.

2. Ne. → **PC10**

**PC8 Ali je 'Ime Priimek (letnica)' poiskal/-a pomoč zobozdravnika?**

1. Da.
2. Ne.

**PC9 Kateri je bil glavni vzrok, da 'Ime Priimek (letnica)' ni poiskal/-a pomoči zobozdravnika?**

1. Zaradi finančnih razlogov si pomoči zobozdravnika ni mogla privoščiti.
2. Predolgi seznamami čakajočih.
3. Službene obveznosti ali skrb za otroke oz. za druge osebe.
4. Strah pred zobozdravniki, bolnico, preiskavami, zdravljenjem.
5. Bilo je predaletč, na voljo ni imela ustreznega prevoznega sredstva.
6. Želela je počakati in videti, ali bo težava izginila sama od sebe.
7. Ni poznala nobenega dobrega zobozdravnika.
8. Drugi razlogi.

**PC9a "Kateri drugi razlogi?"**

**PC10 Ali je 'Ime Priimek (letnica)' na sklop o zdravju odgovarjal/-a sam/-a zase?**

1. Da.
2. Ne.

## **SKLOP D: PODATKI O SOCIALNI VKLJUČENOSTI IZBRANE OSEBE**

Priporočljivo je, da izbrana oseba sama odgovarja na vprašanja o socialni vključenosti in ne drug član gospodinjstva.

### **VKLJUČENOST V KULTURNE DOGODKE**

**PD1 Kolikokrat je 'Ime Priimek (letnica)' v zadnjih 12 mesecih obiskal/-a kino?**

1. Nikoli.
2. 1 do 3 krat.
3. 4 do 6 krat.
4. 7 do 12 krat.
5. Več kot 12 krat.

**PD2 Kolikokrat se je 'Ime Priimek (letnica)' v zadnjih 12 mesecih udeležil/-a predstav v živo, kot so gledališke igre, koncerti, opere, balet in plesne predstave?**

1. Nikoli.
2. 1 do 3 krat.
3. 4 do 6 krat.
4. 7 do 12 krat.
5. Več kot 12 krat.

**PD3 Kolikokrat si je 'Ime Priimek (letnica)' v zadnjih 12 mesecih šel/šla ogledat (z namenom) zgodovinske spomenike kot so palače, gradovi, cerkve, parki, arheološka najdišča, muzeje ali galerije ipd.?**

1. Nikoli.
2. 1 do 3 krat.
3. 4 do 6 krat.
4. 7 do 12 krat.
5. Več kot 12 krat.

**PD4 Kolikokrat je 'Ime Priimek (letnica)' v zadnjih 12 mesecih v živo spremljal/-a športne prireditve ali tekme?**

1. Nikoli.
2. 1 do 3 krat.
3. 4 do 6 krat.
4. 7 do 12 krat.
5. Več kot 12 krat.

<b>POVEZANOST S SORODNIKI, PRIJATELJI IN SOSEDI</b>
---

**PD5 Kako pogosto se 'Ime Priimek (letnica)' srečuje in družī s sorodniki, ki ne živijo v vašem gospodinjstvu (na primer pri vas doma, pri sorodnikih doma ali kjerkoli drugje)?**

1. Vsak dan.
2. Vsak teden (vendar ne vsak dan).
3. Večkrat na mesec (vendar ne vsak teden).
4. Enkrat na mesec.
5. Vsaj enkrat na leto (vendar manj kot enkrat na mesec).
6. Nikoli.
7. Nima sorodnikov.

**PD6 Kako pogosto se 'Ime Priimek (letnica)' srečuje in družī s prijatelji, ki ne živijo v vašem gospodinjstvu (na primer pri vas doma, pri prijateljih doma ali kjerkoli drugje)?**

1. Vsak dan.
2. Vsak teden (vendar ne vsak dan).
3. Večkrat na mesec (vendar ne vsak teden).
4. Enkrat na mesec.
5. Vsaj enkrat na leto (vendar manj kot enkrat na mesec).
6. Nikoli
7. Nima prijateljev.

**PD7 Kako pogosto 'Ime Priimek (letnica)' letnica' pokliče sorodnike, ki ne živijo v vašem gospodinjstvu, po telefonu, ali pošlje pismo, faks, elektronsko sporočilo preko računalnika ali kratka sporočila po mobilnem telefonu in podobno?**

1. Vsak dan.
2. Vsak teden (vendar ne vsak dan).
3. Večkrat na mesec (vendar ne vsak teden).
4. Enkrat na mesec.
5. Vsaj enkrat na leto (vendar manj kot enkrat na mesec).
6. Nikoli.

**PD8 Kako pogosto 'Ime Priimek (letnica)' pokliče prijatelje, ki ne živijo v vašem gospodinjstvu, po telefonu, pošlje pismo, faks, elektronsko sporočilo preko računalnika ali kratka sporočila po mobilnem telefonu in podobno?**

1. Vsak dan.
2. Vsak teden (vendar ne vsak dan).
3. Večkrat na mesec (vendar ne vsak teden).
4. Enkrat na mesec.
5. Vsaj enkrat na leto (vendar manj kot enkrat na mesec).
6. Nikoli.

**PD9 Ali 'Ime Priimek (letnica)', v primeru, da potrebuje pomoč, lahko računa na katerega od sorodnikov, prijateljev, znancev, kolegov ali sosedov?**

1. Da.
2. Ne.

**PD10 Kako pogosto je 'Ime Priimek (letnica)' v zadnjih 12 mesecih prostovoljno pomagal/-a drugim osebam izven vašega gospodinjstva?**

1. Vsak dan.
2. Vsak teden (vendar ne vsak dan).
3. Večkrat na mesec (vendar ne vsak teden).
4. Enkrat na mesec.
5. Vsaj enkrat na leto (vendar manj kot enkrat na mesec).
6. Nikoli.

#### **VKLJUČENOST V FORMALNE ORGANIZACIJE**

**PD11 Ali 'Ime Priimek (letnica)' v zadnjih 12 mesecih sodeloval/-a pri delu, se udeleževal/-a srečanj in podobno v okviru *političnih strank ali sindikatov*?**

1. Da.
2. Ne.

**PD12 Ali 'Ime Priimek (letnica)' zadnjih 12 mesecih sodeloval/-a pri delu, se udeleževal/-a srečanj in podobno v okviru *strokovnih združenj in organizacij*?**

1. Da.
2. Ne.

**PD13 Ali je 'Ime Priimek (letnica)' v zadnjih 12 mesecih sodeloval/-a pri delu, se udeleževal/-a srečanj in podobno v okviru *cerkve ali drugih verskih organizacij*?**

1. Da.
2. Ne.

**PD14 Ali je 'Ime Priimek (letnica)' v zadnjih 12 mesecih sodeloval/-a pri delu, se udeleževal/-a srečanj in podobno v okviru *športnih ali rekreacijskih društev, organizacij*?**

1. Da.
2. Ne.

**PD15 Ali je 'Ime Priimek (letnica)' v zadnjih 12 mesecih sodeloval/-a pri delu, se udeleževal/-a srečanj in podobno v okviru *dobrodelnih organizacij*?**

1. Da.
2. Ne.

**PD16 Ali je 'Ime Priimek (letnica)' v zadnjih 12 mesecih sodeloval/-a pri delu, se udeleževal/-a srečanj in podobno v okviru *katerihkoli drugih skupin, organizacij, društev*?**

1. Da.
2. Ne.

#### **SKLOP F: PODATKI O UPORABI INTERNETA**



**PF1 Ali je 'Ime Priimek (letnica)' že kdaj uporabljal/-a internet?**

1. Da.
2. Ne.

**PF2 Kako pogosto je v povprečju 'Ime Priimek (letnica)' uporabljal/-a internet v zadnjih 3 mesecih?**

1. Vsak dan ali skoraj vsak dan.

2. Vsaj enkrat na teden (vendar ne vsak dan).
3. Vsaj enkrat na mesec (vendar ne vsak teden).
4. Manj kot enkrat na mesec.

## SKLOP G: PODATKI O TELEFONSKI DOSTOPNOSTI



### PG1a Ali imate v gospodinjstvo fiksni telefonski priključek?

1. Da.
2. Ne.

### PG1b Zakaj ne?

1. Ne moremo si ga privoščiti.
2. Drugo.

### PG1c Ali mi lahko poveste telefonsko številko fiksnega telefonskega priključka?

1. Da.
2. Ne.

PG1ca Telefonska številka: omrežna skupina: |\_\_|\_\_|

PG1cb Telefonska številka: |\_\_|\_\_|\_\_|\_\_|\_\_|\_\_|

## Podatki o mobilnem telefonu izbrane osebe

### PG2a Ali ima 'Ime Priimek (letnica)' mobilni telefon?

1. Da. → PG2b
2. Ne. → PG3

### PG2b Kako pogosto je 'Ime Priimek (letnica)' v povprečju uporabljal/-a mobilni telefon v zadnjih 3 mesecih?

1. Vsak dan ali skoraj vsak dan.
2. Vsaj enkrat na teden (vendar ne vsak dan).
3. Vsaj enkrat na mesec (vendar ne vsak teden).
4. Manj kot enkrat na mesec.

### PG2c Ali mi lahko za 'Ime Priimek (letnica)' poveste telefonsko številko njegovega/njenega mobilnega telefona?

1. Da. → PG2ca
2. Ne. → PG3

PG2ca Številka mobilnega telefona: omrežna skupina: |\_\_|\_\_|

PG2ba Telefonska številka: |\_\_|\_\_|\_\_|\_\_|\_\_|\_\_|

## Podatki o mobilnem telefonu osebe, ki je odgovarjala na vprašalnik za gospodinjstvo.

### PG4a Ali ima 'Ime Priimek (letnica)' mobilni telefon?

1. Da.
2. Ne.

### PG4b Ali mi lahko za 'Ime Priimek (letnica)' poveste telefonsko številko njenega/njegovega mobilnega telefona?

1. Da.

2. Ne.

**PG4ba Številka mobilnega telefona: omrežna skupina:** |\_ |\_ |\_ |\_ |

**PG4bb Telefonska številka:** |\_ |\_ |\_ |\_ |\_ |\_ |\_ |\_ |

**PONOVLJENO ANKETIRANJE**

**PG2a1: Ali je številka mobilnega telefona 'Ime Priimek (letnica)' 'izpis številke'?**

1. Da
2. Ne

**PG1c1 Ali je številka fiksnega telefona 'Ime Priimek (letnica)' 'izpis številke'?**

1. Da.
2. Ne.

**PG5 Ali se namerava 'Ime Priimek (letnica)' v prihodnjih 12 mesecih preseliti?**

1. Da.
2. Mogoče.
3. Ne.

**PG5a Ali se namerava 'Ime Priimek (letnica)' preseliti na ozemlju Slovenije ali v tujino?**

1. Na ozemlju Slovenije.
2. V tujino.

**PG6 Ali nam lahko poveste, kam se bo 'Ime Priimek (letnica)' preselil/-a?**

1. Da
2. Ne

**PG7a Ulica (če ni uličnega sistema, vpišite naselje):** \_\_\_\_\_

**PG7b Hišna številka in dodatek k hišni številki:** \_\_\_\_\_

**PG7c Poštna številka:** \_\_\_\_\_

**PG7d Ime pošte:** \_\_\_\_\_