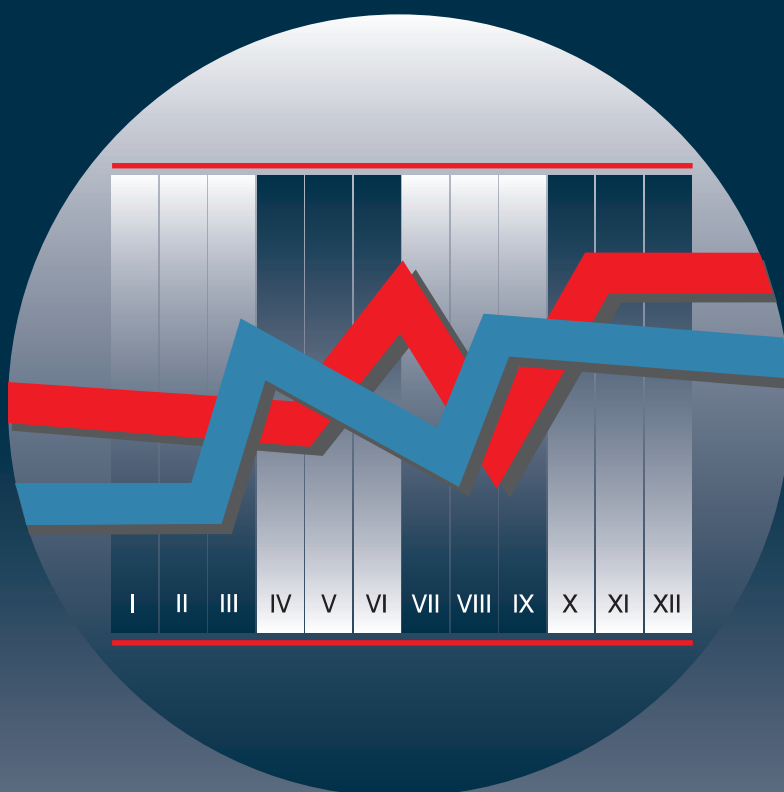




# POMEMBNEJŠI STATISTIČNI PODATKI O SLOVENIJI

## SOME IMPORTANT STATISTICS ON SLOVENIA





# POMEMBNEJŠI STATISTIČNI PODATKI O SLOVENIJI

## SOME IMPORTANT STATISTICS ON SLOVENIA

Izdal, založil in tiskal: Statistični urad Republike Slovenije, Ljubljana, Vožarski pot 12 - **Uporaba in objava podatkov dovoljena le z navedbo vira** - Odgovarja generalna direktorica: mag. Irena Križman – Glavni urednik: Tomaž Smrekar – Uredil: Karlo Drago Novak - Računalniško oblikovanje: Slavka Slokar – Naklada: 100 izvodov – ISSN zbirke: Pomembnejši statistični podatki o Sloveniji 1854-4657 - Spletna stran: [www.stat.si/psp](http://www.stat.si/psp)

Edited, published and printed by the Statistical Office of the Republic of Slovenia, Ljubljana, Vožarski pot 12 - **Use and publication of data is allowed provided the source is acknowledged** - Director-General: Irena Križman – Editor in Chief: Tomaž Smrekar – Edited by: Karlo Drago Novak - Computer layout design: Slavka Slokar - Total print run: 100 copies - ISSN of Some important statistics on Slovenia 1854-4657 - Website: [www.stat.si/psp](http://www.stat.si/psp)



**KAZALO**  
CONTENTS

<b>Prebivalstvo</b> Population .....	5
<b>Nacionalni računi</b> National accounts .....	7
<b>Cene</b> Prices .....	9
<b>Plače</b> Earnings .....	15
<b>Aktivno prebivalstvo</b> Labour force .....	18
<b>Rudarstvo in predelovalne dejavnosti</b> Mining and manufacturing .....	21
<b>Zunanja trgovina</b> External trade .....	23
<b>Gradbeništvo</b> Construction .....	25
<b>Trgovina in druge storitvene dejavnosti</b> Distributive trade and other service activities .....	26
<b>Turizem</b> Tourism .....	28
<b>Transport</b> Transport .....	29
<b>Kmetijstvo in ribištvo</b> Agriculture and fishing .....	31
<b>Poslovne tendence</b> Business tendency .....	33
<b>Kako do statističnih podatkov in informacij</b> How to obtain statistical data and information .....	35

**ZNAMENJA**

-	ni pojava
...	ni podatka
Ø	povprečje
1)	izpostavno znamenje za opombo pod tabelo
M	manj natančna ocena

**ZAPIS ČASOVNIH ENOT**

Arabska številka (1, 2)	četrtoletje
Rimska številka (III, VI)	mesec

**KRAJŠAVE IN KRATICE**

kg	kilogram
m <sup>2</sup>	kvadratni meter
mio	milijon
t	tona
EUR	evro
SIT	slovenski tolar

**SIGNS**

-	no occurrence of event
...	data not available
Ø	average
1)	footnote
M	less accurate estimation

**TIME UNITS**

Arabic numeral (1, 2)	quarter
Roman numeral (III, VI)	month

**ABBREVIATIONS**

kg	kilogram
m <sup>2</sup>	square metre
mio	million
t	ton
EUR	euro
SIT	Slovenian tolar

## PREBIVALSTVO POPULATION

### Osnovni demografski podatki Basic demographic data

	Prebivalstvo <sup>1)</sup> Population <sup>1)</sup>	Rojeni Births		Priznanja očetovstva Acknow- ledgement of paternity	Umrli Deaths		Sklenjene zakonske zveze Marriages	Razvezane zakonske zveze Divorces	Naravni prirast Natural increase	Skupni prirast Total increase	
		živorojeni live births	mrtvororojeni still births		skupaj total	dojenčki Infant deaths					
2005	2 003 358	18 157	112	8 175	18 825	75	5 769	2 647	-668	5 768	
2006	2 010 377	18 932	82	9 191	18 180	64	6 368	2 334	752	7 019	
2007	2 025 866	19 823	101	10 154	18 584	55	6 373	2 617	1 239	15 489	
2008	2 032 362	21 817	109	11 552	18 308	52	6 703	2 246	3 509	22 093	
2009 <sup>2)</sup>	2 046 976	21 601	108	11 582	18 727	51	6 471	2 193	2 874	14 614	
2008	1	2 016 449	5 141	25	2 893	4811	13	612	652	330	6 180
	2	2 022 629	5 334	31	2 855	4465	16	2 548	614	869	6 180
	3	2 027 496	5 895	29	2 982	4395	10	2 610	355	1 500	4 867
	4	2 032 362	5 447	24	2 822	4637	13	933	625	810	4 866
2009 <sup>2)</sup>	1	2 038 733	5 233	23	2 836	5 187	7	626	600	46	6 371
	2	2 042 335	5 381	31	2 860	4 437	12	2 475	549	944	3 602
	3	2 045 901	5 737	23	3 046	4 326	20	2 560	395	1 411	3 566
	4	2 046 976	5 250	31	2 840	4 777	12	810	649	473	1 075

1) Stanje konec leta/četrtertletja.  
As of the end of the year/quarter.

2) Začasen podatek.  
Provisional data.

### Selitve Migration

		Meddržavne selitve International migration								Notranje selitve <sup>2)</sup> Internal migration <sup>2)</sup>	
		priseljeni immigrants			odseljeni emigrants			selitveni prirast net migration			
		skupaj total	državljeni RS citizens of the RS	tujci foreigners	skupaj total	državljeni RS citizens of the RS	Tujci <sup>1)</sup> Foreigners <sup>1)</sup>	skupaj total	državljeni RS citizens of the RS		tujci foreigners
2005		15 041	1 747	13 294	8 605	2 077	6 528	6 436	-330	6 766	32 204
2006		20 016	1 765	18 251	13 749	2 703	11 046	6 267	-938	7 205	38 501
2007		29 193	1 689	27 504	14 943	3 178	11 765	14 250	-1 489	1 5739	38 581
2008		30 693	2 631	28 062	12 109	4 766	7 343	18 584	-2 135	20 719	106 248
2009 <sup>3)</sup>		29 443	2 643	26 800	17 703	3 410	14 293	11 740	-767	12 507	97 253
2008	1	8 671	537	8 134	2 821	1 432	1 389	5 850	-895	6 745	21 747
	2	8 052	607	7 445	2 741	1 083	1 658	5 311	-476	5 787	24 969
	3	6 490	812	5 678	3 123	1 196	1 927	3 367	-384	3 751	28 729
	4	7 480	675	6 805	3 424	1 055	2 369	4 056	-380	4 436	30 803
2009 <sup>3)</sup>	1	10 007	479	9 528	3 682	757	2 925	6 325	-278	6 603	21 475
	2	7 176	649	6 527	4 518	841	3 677	2 658	-192	2 850	22 239
	3	6 737	842	5 895	4 582	1 045	3 537	2 155	-203	2 358	25 934
	4	6 799	405	6 394	5 334	726	4 608	1 465	-321	1 786	8 717

1) Do leta 2008 ocena Statističnega urada RS.  
Up to 2008 estimates of the Statistical Office of the RS.

2) Do leta 2008 samo državljani RS. Od leta 2008 daje so podatki pripravljeni skladno z novo statistično definicijo prebivalstva, objavljeno v 2008.  
Up to 2008 citizens of the RS only. For 2008 and on data are prepared according to new statistical definition of population, published in 2008.

3) Začasen podatek.  
Provisional data.



Demografski kazalniki  
Demographic indicators

		Živorajeni Live births	Umrli Deaths	Naravni prirast Natural increase	Selitveni prirast Net migration	Skupni prirast Total increase	Sklenjene zakonske zveze Marriages	Razvezane zakonske zveze Divorces	Umrli dojenčki na 1000 živorojenih Infant mortality rate
		na 1000 prebivalcev per 1000 population							
2005		9,1	9,4	-0,3	3,2	2,9	2,9	1,3	4,1
2006		9,4	9,1	0,4	3,1	3,5	3,2	1,2	3,4
2007		9,8	9,2	0,6	7,1	7,7	3,2	1,3	2,8
2008		10,8	9,1	1,7	9,2	10,9	3,3	1,1	2,4
2009 <sup>1)</sup>		9,0	9,3	-0,3	1,0	0,7	3,3	1,2	3,7
2008	1	10,2	9,6	0,7	11,6	12,3	1,2	1,3	2,5
	2	10,6	8,9	1,7	10,5	12,3	5,1	1,2	3,0
	3	11,5	8,6	2,9	6,6	9,5	5,1	0,7	1,7
	4	10,6	9,1	1,6	7,9	9,5	1,8	1,2	2,4
2009 <sup>1)</sup>	1	10,4	10,3	0,1	12,6	12,7	1,2	1,2	1,3
	2	10,6	8,7	1,9	5,2	7,1	4,9	1,1	2,2
	3	11,1	8,4	2,7	4,2	6,9	5,0	0,8	3,5
	4	10,2	9,3	0,9	1,2	2,1	1,6	1,3	2,3

1) Začasen podatek.  
Provisional data.

Več podatkov in metodološka pojasnila s področja prebivalstva boste našli na spletnem naslovu:  
[http://www.stat.si/tema\\_demografsko\\_prebivalstvo.asp](http://www.stat.si/tema_demografsko_prebivalstvo.asp)

More data and methodological explanations on population are available on the website:  
[http://www.stat.si/eng/tema\\_demografsko\\_prebivalstvo.asp](http://www.stat.si/eng/tema_demografsko_prebivalstvo.asp)

**NACIONALNI RAČUNI**  
**NATIONAL ACCOUNTS**

**Izdatkovna struktura bruto domačega proizvoda**

Gross domestic product by expenditures

		Bruto domači proizvod Gross domestic product	Domača potrošnja Domestic consumption				Saldo menjave s tujino External trade balance		
			skupaj total	zasebna potrošnja private consumption	državna potrošnja government consumption	bruto investicije gross capital formation	skupaj total	Izvoz proizvodov exports of goods and services	uvoz proizvodov imports of goods and services
Tekoče cene, mio EUR Current prices, mio EUR									
2005		28 749,6	28 866,8	15 586,8	5 452,3	7 827,7	-117,2	17 858,9	17 976,2
2006		31 050,4	31 211,1	16 401,6	5 824,7	8 984,8	-160,8	20 657,3	20 818,1
2007		34 568,2	35 163,4	18 218,1	5 989,6	10 955,7	-595,2	24 040,7	24 635,9
2008		37 135,4	38 259,1	19 580,3	6 735,4	11 943,4	-1 123,7	25 134,3	26 258,0
2009		34 893,9	34 363,0	19 123,4	7 054,7	8 184,9	530,9	20 558,0	20 027,1
2008	1	8 691,5	8 857,7	4 509,3	1 548,3	2 800,1	-166,1	6 149,0	6 315,1
	2	9 592,2	9 803,5	5 086,5	1 701,5	3 015,4	-211,2	6 653,0	6 864,3
	3	9 656,4	9 935,9	4 996,8	1 679,5	3 259,6	-279,5	6 530,6	6 810,1
	4	9 195,2	9 662,1	4 987,6	1 806,1	2 868,4	-466,8	5 801,7	6 268,5
2009	1	8 287,1	8 172,8	4 473,9	1 694,3	2 004,6	114,3	4 883,8	4 769,5
	2	8 928,4	8 620,7	4 865,9	1 831,0	1 923,8	307,6	5 145,1	4 837,5
	3	8 920,6	8 821,8	4 863,2	1 741,6	2 217,0	98,8	5 256,5	5 157,6
	4	8 757,8	8 747,7	4 920,5	1 787,7	2 039,5	10,1	5 272,6	5 262,5
Stalne cene, enako obdobje predhodnega leta = 100 Constant prices, the same period of the previous year = 100									
2005		104,5	102,3	102,6	103,4	100,8	2,2 <sup>1)</sup>	110,6	106,6
2006		105,8	105,6	102,9	104,0	112,0	0,2 <sup>1)</sup>	112,5	112,2
2007		106,8	108,6	106,7	100,7	117,1	-1,8 <sup>1)</sup>	113,7	116,3
2008		103,5	103,5	102,0	106,2	104,4	-0,1 <sup>1)</sup>	102,9	102,9
2009		92,2	90,4	98,6	103,1	69,8	2,1 <sup>1)</sup>	84,4	82,1
2008	1	106,0	107,4	104,1	106,3	113,8	-1,4 <sup>1)</sup>	106,2	108,2
	2	105,4	105,9	103,4	105,3	110,6	-0,4 <sup>1)</sup>	108,4	109,0
	3	103,6	102,9	99,6	105,8	106,7	0,6 <sup>1)</sup>	103,3	102,3
	4	99,2	98,4	101,3	107,2	89,1	0,9 <sup>1)</sup>	93,9	93,1
2009	1	91,8	90,6	98,9	104,7	69,8	1,5 <sup>1)</sup>	80,3	78,9
	2	90,8	89,1	96,8	104,9	67,2	2,1 <sup>1)</sup>	78,5	76,3
	3	91,7	90,6	99,6	104,3	70,0	1,3 <sup>1)</sup>	83,7	82,3
	4	94,5	91,3	99,1	98,6	72,3	3,6 <sup>1)</sup>	96,4	91,5

1) Kot prispevek k rasti obsega BDP (v odstotnih točkah)  
As contribution to GDP volume growth (in percentage points).



**Bruto domači proizvod po proizvodni metodi**  
Gross domestic product by output approach

	Bruto domači proizvod Gross domestic product	Dodana vrednost Value added							Neto davki na proizvode Net taxes on products	
		skupaj total	kmetijstvo, lov, gozdarstvo, ribištvo agriculture, hunting, forestry, fishing	rudarstvo, predelovalne dejavnosti, oskrba z energijo mining and quarrying, manufac- turing, energy supply	gradbeništvo construction	trgovina, popravila, promet in zveze wholesale and retail trade, transport and commu- nications	finančno posredništvo, nepremičnine, poslovne storitve Financial intermediation, real estate, business activities	druge storitve other services		
Stalne cene, enako obdobje predhodnega leta = 100 Constant prices, the same period of the previous year = 100										
2005	104,5	104,4	99,4	104,3	105,2	104,8	104,9	104,1	105,0	
2006	105,8	106,0	95,5	106,9	115,1	107,0	106,6	101,8	104,1	
2007	106,8	107,0	102,2	106,9	116,8	108,7	108,4	100,7	105,6	
2008	103,5	103,2	100,2	100,6	105,5	104,7	105,0	102,5	105,4	
2009	92,2	92,1	95,9	84,5	84,1	90,2	96,9	102,1	92,5	
2008	1	106,0	106,1	105,9	104,3	117,9	105,7	107,8	102,8	105,4
	2	105,4	104,6	99,4	105,0	105,6	104,9	106,3	102,1	111,4
	3	103,6	103,3	99,6	101,2	104,4	104,6	105,1	102,6	105,3
	4	99,2	99,1	96,9	92,0	96,1	103,8	101,5	102,4	99,7
2009	1	91,8	91,6	92,7	81,0	88,0	90,8	96,5	102,8	93,6
	2	90,8	91,0	97,6	78,7	86,1	89,5	99,7	102,3	89,7
	3	91,7	91,5	96,5	84,6	80,9	89,5	96,7	101,3	93,0
	4	94,5	94,5	96,2	95,2	81,8	90,9	95,0	102,2	94,1

Več podatkov in metodološka pojasnila s področja nacionalnih računov boste našli na spletnem naslovu:  
[http://www.stat.si/tema\\_ekonomsko\\_nacionalni.asp](http://www.stat.si/tema_ekonomsko_nacionalni.asp)

More data and methodological explanations on national accounts are available on the website:  
[http://www.stat.si/eng/tema\\_ekonomsko\\_nacionalni.asp](http://www.stat.si/eng/tema_ekonomsko_nacionalni.asp)

**CENE**  
**PRICES**

**Indeksi cen življenjskih potrebščin**  
**Consumer price indices**

		Skupaj Total	Blago Goods				Storitve Services
			skupaj total	trajno blago durable goods	poltrajno blago semi-durable goods	blago dnevne rabe non-durable goods	
December predhodnega leta = 100 December of the previous year = 100							
XII 2005		102,3	102,0	97,4	98,8	104,0	103,0
XII 2006		102,8	102,1	98,0	102,4	103,0	104,3
XII 2007		105,6	106,0	98,5	102,9	108,9	104,8
XII 2008		102,1	101,3	99,7	104,6	100,9	103,8
XII 2009		101,8	101,9	94,2	97,2	105,3	101,6
Predhodno obdobje = 100 Previous period = 100							
2009	IV	100,1	100,3	100,0	101,4	100,1	99,7
	V	100,6	100,7	99,1	101,6	100,9	100,6
	VI	100,5	100,1	99,9	99,1	100,4	101,5
	VII	99,1	97,9	99,0	88,2	100,0	101,8
	VIII	100,0	99,9	100,5	99,8	99,7	100,5
	IX	99,8	100,8	99,1	105,5	100,2	97,7
	X	100,1	100,5	99,6	105,7	99,5	99,2
	XI	100,9	101,3	98,6	101,6	101,9	99,9
	XII	99,5	99,4	98,9	97,9	99,8	100,0
2010	I	99,2	98,7	99,4	88,5	101,1	100,5
	II	100,4	100,5	99,8	100,8	100,6	100,3
	III	101,1	101,5	99,6	109,0	100,3	100,0
Isti mesec predhodnega leta = 100 The same month of the previous year = 100							
2009	IV	101,1	100,5	98,7	101,1	100,9	102,5
	V	100,7	99,7	97,8	102,0	99,7	102,8
	VI	100,3	99,0	97,8	101,3	98,8	103,2
	VII	99,4	97,8	97,0	99,2	97,9	102,9
	VIII	100,0	98,9	97,6	98,7	99,4	102,5
	IX	99,9	98,9	96,8	97,3	100,0	102,0
	X	100,0	99,1	96,4	98,4	100,0	102,0
	XI	101,6	101,5	96,2	98,0	103,8	101,9
	XII	101,8	101,9	94,2	97,2	105,3	101,6
2010	I	101,5	101,2	94,0	95,6	104,7	101,9
	II	101,3	101,1	93,5	95,9	104,6	101,8
	III	101,4	101,4	93,6	96,9	104,7	101,6

## Indeksi cen življenjskih potrebščin (nadaljevanje)

Consumer price indices (continued)

		Hrana in brezalkoholne pijače Food and non alcoholic beverages	Alkoholne pijače in tobak Alcoholic beverages and tobacco	Obleka in obutev Clothing and footwear	Stanovanje Housing, water, electricity and other	Stanovanjska oprema Furnishing, household equipment and maintenance	Zdravje Health
December predhodnega leta = 100 December of the previous year = 100							
XII 2005		100,9	104,4	97,8	107,1	103,4	98,7
XII 2006		103,8	104,9	103,4	101,3	105,3	99,6
XII 2007		112,9	106,6	102,1	108,0	104,3	100,0
XII 2008		103,8	102,0	104,8	102,4	106,5	106,7
XII 2009		98,9	108,0	96,6	106,3	101,5	100,3
Predhodno obdobje = 100 Previous period = 100							
2009	IV	99,9	100,1	101,7	99,5	100,4	98,7
	V	100,1	104,7	102,4	99,7	99,7	100,1
	VI	98,9	100,8	99,0	100,5	100,3	100,0
	VII	99,5	100,0	83,9	100,1	100,3	99,5
	VIII	99,2	100,3	99,6	100,2	100,6	99,0
	IX	100,3	99,8	108,5	100,4	99,5	99,1
	X	99,5	100,3	107,8	100,0	100,0	100,1
	XI	100,8	100,2	101,3	104,2	100,3	100,9
	XII	99,6	100,0	97,8	99,6	99,5	100,2
2010	I	100,9	100,0	84,4	102,4	100,5	101,5
	II	100,5	100,0	100,7	101,3	100,2	100,1
	III	100,2	99,8	113,6	100,7	99,2	100,2
Isti mesec predhodnega leta = 100 The same month of the previous year = 100							
2009	IV	102,0	104,3	100,5	100,1	104,7	105,4
	V	100,6	108,4	101,9	97,7	104,2	105,5
	VI	100,0	109,0	101,1	96,0	104,5	105,1
	VII	98,7	109,1	98,7	95,1	104,0	101,9
	VIII	99,6	108,6	98,3	96,5	104,0	101,6
	IX	99,6	107,7	96,4	97,8	102,5	100,7
	X	98,8	107,7	97,3	98,3	102,1	100,6
	XI	99,2	108,1	97,2	104,5	102,2	101,3
	XII	98,9	108,0	96,6	106,3	101,5	100,3
2010	I	97,6	107,9	94,1	107,6	101,8	99,7
	II	98,8	107,6	94,3	108,4	101,6	99,3
	III	99,3	105,9	96,4	108,9	100,6	99,3

**Indeksi cen življenjskih potrebščin (nadaljevanje)**

Consumer price indices (continued)

		Prevoz Transport	Komunikacije Communication	Rekreacija in kultura Recreation and culture	Izobraževanje Education	Gostinske in nastanitvene storitve Restaurants and hotels	Raznovrstno blago in storitve Miscellaneous goods and services
December predhodnega leta = 100 December of the previous year = 100							
XII 2005		101,8	99,5	102,5	107,5	103,9	102,5
XII 2006		101,1	101,0	101,7	100,5	105,9	105,0
XII 2007		101,9	101,9	104,7	103,6	108,6	103,6
XII 2008		94,6	95,7	103,6	106,1	107,7	103,4
XII 2009		102,9	98,1	101,7	102,6	102,6	103,6
Predhodno obdobje = 100 Previous period = 100							
2009	IV	100,7	99,3	100,1	100,0	100,4	99,5
	V	100,2	100,0	101,6	100,0	100,1	100,0
	VI	101,7	99,9	103,4	100,0	100,2	100,5
	VII	99,8	100,4	103,6	100,0	100,9	101,0
	VIII	100,4	99,9	100,8	100,0	100,3	100,2
	IX	99,3	98,9	94,6	100,1	99,8	100,0
	X	98,9	101,0	97,1	102,1	100,0	100,0
	XI	100,3	100,0	100,0	100,0	99,5	100,4
	XII	99,0	100,0	100,3	100,0	100,1	100,0
2010	I	99,9	101,4	99,1	99,7	100,3	99,8
	II	100,3	99,4	100,8	100,0	100,1	99,7
	III	100,4	100,2	99,6	100,0	100,2	100,1
Isti mesec predhodnega leta = 100 The same month of the previous year = 100							
2009	IV	96,5	94,8	103,3	103,2	105,1	103,3
	V	95,3	95,6	103,6	103,0	104,8	103,1
	VI	94,8	95,6	104,1	103,0	104,7	103,5
	VII	94,4	95,9	103,0	103,0	104,4	104,5
	VIII	96,5	95,8	102,7	103,0	104,2	104,4
	IX	96,9	95,4	102,7	102,2	103,3	104,3
	X	97,2	96,3	103,1	102,7	103,1	104,2
	XI	101,9	96,0	102,7	102,6	102,3	104,1
	XII	102,9	98,1	101,7	102,6	102,6	103,6
2010	I	102,3	99,4	101,7	102,4	102,0	103,3
	II	100,5	100,2	101,0	101,8	101,8	102,3
	III	100,9	100,4	100,8	101,8	102,0	101,3

**Indeks cen industrijskih proizvodov pri proizvajalcih na domačem trgu, po namenskih skupinah (SKD 2008), Slovenija, mesečno**  
Output price indices of the domestic market, by main industrial groups (NACE Rev.2), Slovenia, monthly

		SKUPAJ (B+C+D+E) Total (B+C+D+E)	Surovine Intermediate goods	Energenti Energy	Proizvodi za investicije Capital goods	Proizvodi za široko porabo Consumer goods	Trajno blago za široko porabo Durable consumer goods	Netrajno blago za široko porabo Non-durable consumer goods
Predhodno obdobje = 100 Previous period = 100								
2005		102,8	104,1	101,5	103,6	101,9	102,3	101,8
2006		102,4	103,9	102,8	100,2	101,6	103,1	101,3
2007		105,5	106,8	110,9	100,9	103,2	107,4	102,4
2008		105,6	105,3	107,6	103,6	105,6	104,9	105,7
2009		99,6	96,8	106,8	98,3	99,6	106,2	98,5
2009	IV	100,0	100,5	99,8	98,5	99,9	101,3	99,7
	V	99,3	98,1	99,9	99,9	100,1	100,3	100,1
	VI	100,3	100,2	99,7	100,0	100,7	101,8	100,5
	VII	99,8	100,3	99,9	99,9	99,2	100,0	99,0
	VIII	99,9	100,4	99,3	100,0	99,6	100,3	99,5
	IX	100,3	100,5	100,1	99,7	100,3	99,9	100,4
	X	100,2	100,3	99,9	99,8	100,3	100,6	100,2
	XI	99,9	98,9	101,9	99,8	99,9	99,5	100,0
	XII	100,0	99,9	99,8	99,9	100,3	100,0	100,3
2010	I	100,2	100,2	100,6	99,9	100,2	100,9	100,1
	II	100,3	100,7	99,6	100,5	100,0	99,8	100,1
	III	100,4	101,0	100,1	99,9	100,0	100,2	100,0
Isti mesec predhodnega leta = 100 The same month of the previous year = 100								
2009	IV	100,2	97,5	107,8	99,0	99,8	105,3	98,8
	V	99,3	95,5	107,3	99,1	99,7	105,6	98,7
	VI	99,3	95,6	107,1	97,8	100,4	107,1	99,2
	VII	98,7	95,0	106,8	96,8	99,5	107,0	98,2
	VIII	98,3	95,1	105,7	96,6	99,0	107,2	97,5
	IX	98,4	95,5	105,4	95,5	99,1	107,2	97,7
	X	98,6	96,3	105,1	95,6	98,8	107,9	97,2
	XI	98,9	96,6	106,6	95,6	98,7	107,4	97,2
	XII	99,3	97,4	106,1	96,6	98,9	107,4	97,4
2010	I	99,9	98,5	104,3	96,9	100,4	106,4	99,4
	II	100,1	99,5	101,4	97,8	100,6	104,5	99,9
	III	100,5	101,0	100,5	97,8	100,5	104,7	99,8

**Indeks cen industrijskih proizvodov pri proizvajalcih na domačem trgu, po dejavnostih (SKD 2008), Slovenija, mesečno**  
Output price indices of the domestic market, by activities (NACE Rev.2), Slovenia, monthly

		Skupaj (B+C+D+E) Total (B+C+D+E)	B Rudarstvo Mining and quarrying	C Predelovalne dejavnosti Manufacturing	D Oskrba z el.energijo, plinom in paro El., gas, steam, air cond., supply	E Oskrba z vodo, rav.z odpl., odp.,san.okolja Water supply, sewerage, waste
Predhodno obdobje = 100 Previous period = 100						
2005		102,8	101,3	103,3	100,4	...
2006		102,4	101,4	102,4	104,1	97,7
2007		105,5	104,6	104,4	118,8	91,9
2008		105,6	102,7	105,2	110,0	103,4
2009		99,6	103,1	98,0	108,2	103,8
2009	IV	100,0	100,0	100,0	99,8	100,0
	V	99,3	100,1	99,1	99,9	100,0
	VI	100,3	100,0	100,4	99,7	99,8
	VII	99,8	99,5	99,8	100,0	100,0
	VIII	99,9	99,2	100,0	99,1	100,0
	IX	100,3	100,0	100,3	100,1	100,0
	X	100,2	100,0	100,2	99,8	100,3
	XI	99,9	100,4	99,4	99,7	112,0
	XII	100,0	100,0	100,1	99,7	100,0
2010	I	100,2	100,1	100,2	100,7	100,0
	II	100,3	101,3	100,4	99,7	98,2
	III	100,4	99,6	100,5	100,2	100,4
Isti mesec predhodnega leta = 100 The same month of the previous year = 100						
2009	IV	100,2	103,8	98,6	109,8	102,1
	V	99,3	103,9	97,5	109,1	102,1
	VI	99,3	103,9	97,6	109,1	101,3
	VII	98,7	103,2	96,9	108,9	101,0
	VIII	98,3	102,6	96,7	107,5	101,0
	IX	98,4	101,4	96,8	107,4	101,0
	X	98,6	101,0	97,1	107,1	101,2
	XI	98,9	101,3	97,2	106,1	113,4
	XII	99,3	100,0	97,8	106,1	112,1
2010	I	99,9	98,3	98,9	103,9	112,1
	II	100,1	100,7	99,7	99,5	110,0
	III	100,5	100,3	100,3	98,4	110,5

**Indeks povprečnih vrednosti izvoza in uvoza**  
Unit value indices of exports and imports

		Izvoz Export				Uvoz Import			
		skupaj total	proizvodi za vmesno porabo intermediate goods	proizvodi za investicije capital goods	proizvodi za široko porabo consumption goods	skupaj total	proizvodi za vmesno porabo intermediate goods	proizvodi za investicije capital goods	proizvodi za široko porabo consumption goods
Izračun iz podatkov v EUR, enako obdobje predhodnega leta = 100 Calculation from EUR values, the same period of the previous year = 100									
2005		103,4	104,7	100,9	102,2	105,9	108,6	102,6	101,5
2006		103,7	105,6	98,6	102,3	105,3	107,1	103,3	102,2
2007		103,8	106,4	105,4	99,6	104,9	105,9	102,6	103,4
2008		101,5	102,7	103,6	99,2	104,3	106,0	100,8	102,7
2009		93,9	92,8	100,3	93,8	90,9	86,0	96,8	97,9
2008	1	102,1	102,3	102,8	101,8	105,8	106,4	104,6	104,8
	2	99,6	101,7	102,2	96,0	105,4	107,6	103,1	102,2
	3	102,4	102,8	105,0	101,3	106,9	109,7	101,2	103,9
	4	101,3	102,6	104,3	98,9	101,1	100,1	102,1	102,5
2009	1	98,5	95,8	103,5	101,0	94,0	90,8	99,2	97,9
	2	94,0	91,5	102,9	95,2	88,8	83,3	92,2	97,4
	3	94,7	89,6	103,7	100,0	87,8	81,8	98,7	95,6
	4	93,1	93,3	98,3	91,6	92,9	89,3	94,2	99,0

Indeksi cen v kmetijstvu  
Agricultural price indices

		Indeksi cen inputov v kmetijstvu Agricultural input price indices			Indeksi cen kmetijskih pridelkov pri pridelovalcih Producer price indices of agricultural products		
		skupaj (input 1 + input 2) total (Input 1+ Input 2)	proizvodi in storitve za tekočo porabo v kmetijstvu (input 1) goods and services currently consumed in agriculture (Input 1)	proizvodi in storitve za investicije v kmetijstvu (input 2) goods and services contributing to agricultural investment (Input 2)	skupaj total	rastlinski pridelki crop output	živali in živalski proizvodi animals and animal products
Predhodno obdobje = 100 Previous period = 100							
2005		101,3	100,0	104,3	101,3	101,3	101,3
2006		103,4	104,2	101,6	105,8	113,9	101,8
2007		108,5	111,0	103,5	108,3	117,1	103,2
2008		118,0	123,9	105,0	114,5	116,6	113,5
2009		94,6	88,8	109,8	85,4	81,0	88,3
2009	III	99,5	99,4	99,8	-	-	-
	IV	100,2	100,5	99,8	-	-	-
	V	99,5	98,9	100,7	-	-	-
	VI	100,5	100,7	100,0	-	-	-
	VII	99,8	99,8	99,9	-	-	-
	VIII	99,3	98,8	100,1	-	-	-
	IX	98,8	98,2	100,2	-	-	-
	X	99,7	99,4	100,1	-	-	-
	XI	100,5	100,8	99,9	-	-	-
	XII	98,9	98,3	100,0	-	-	-
2010	I	100,5	101,1	99,2	-	-	-
	II	100,4	100,5	100,1	-	-	-
Isti mesec predhodnega leta = 100 The same month of the previous year = 100							
2009	III	96,7	91,3	110,6	92,5	92,0	92,7
	IV	96,6	91,3	110,1	90,7	86,8	92,7
	V	94,8	88,8	110,3	84,5	81,8	85,8
	VI	92,4	85,9	109,9	83,1	80,0	84,9
	VII	91,0	84,3	109,6	84,0	82,5	84,7
	VIII	90,5	83,6	109,5	82,4	79,2	84,4
	IX	89,6	82,4	109,1	83,4	81,1	85,0
	X	91,7	85,2	108,9	82,2	80,2	83,8
	XI	95,0	89,5	108,9	81,6	76,7	86,3
	XII	97,6	92,8	109,0	82,4	78,0	86,8
2010	I	96,0	94,4	99,7	82,8	66,4	90,3
	II	97,6	96,6	99,8	92,2	87,1	94,0

Več podatkov in metodološka pojasnila s področja cen boste našli na spletnih naslovih:

[http://www.stat.si/tema\\_ekonomsko\\_cene.asp](http://www.stat.si/tema_ekonomsko_cene.asp)  
[http://www.stat.si/tema\\_ekonomsko\\_zunanja.asp](http://www.stat.si/tema_ekonomsko_zunanja.asp)  
[http://www.stat.si/tema\\_okolje\\_kmetijstvo.asp](http://www.stat.si/tema_okolje_kmetijstvo.asp)

More data and methodological explanations on prices are available on the websites:

[http://www.stat.si/eng/tema\\_ekonomsko\\_cene.asp](http://www.stat.si/eng/tema_ekonomsko_cene.asp)  
[http://www.stat.si/eng/tema\\_ekonomsko\\_zunanja.asp](http://www.stat.si/eng/tema_ekonomsko_zunanja.asp)  
[http://www.stat.si/eng/tema\\_okolje\\_kmetijstvo.asp](http://www.stat.si/eng/tema_okolje_kmetijstvo.asp)



**PLAČE**  
**EARNINGS**

**Povprečne mesečne plače pri pravnih osebah po institucionalnih sektorjih**

Average monthly earnings by legal persons by institutional sectors

		Bruto plača Gross earnings						Neto plača Net earnings		
		skupaj total	vrste pravnih oseb type of legal persons		institucionalni sektorji institutional sectors					
			javne public	zasebne private	nefinančne družbe nonfinancial companies	finančne družbe financial companies	država state		drugo other	
EUR										
Ø 2005		1 157,06	1 358,52	1 043,32	1 057,06	1 734,24	1 415,62	1 215,11	735,73	
Ø 2006		1 212,80	1 413,89	1 103,62	1 110,97	1 858,76	1 468,21	1 260,19	773,42	
Ø 2007		1 284,79	1 511,45	1 170,26	1 186,20	1 993,49	1 528,76	1 318,49	834,50	
Ø 2008		1 391,43	1 658,26	1 261,17	1 280,59	2 111,78	1 684,74	1 394,71	899,80	
Ø 2009		1 438,96	1 746,24	1 281,52	1 300,87	2 115,98	1 802,12	1 451,00	930,00	
2009	III	1 425,05	1 732,11	1 269,78	1 285,43	2 089,40	1 803,41	1 420,90	921,69	
	IV	1 423,19	1 743,45	1 259,50	1 276,81	2 056,76	1 823,62	1 417,52	920,67	
	V	1 415,38	1 735,25	1 251,57	1 267,90	2 058,69	1 816,26	1 437,07	917,56	
	VI	1 429,12	1 748,99	1 265,23	1 286,64	2 059,01	1 815,54	1 428,00	924,64	
	VII	1 424,23	1 715,97	1 274,14	1 290,58	2 027,64	1 781,44	1 426,36	922,14	
	VIII	1 415,08	1 722,05	1 257,41	1 275,94	2 006,69	1 792,66	1 439,34	918,28	
	IX	1 433,93	1 733,87	1 278,18	1 300,47	2 018,93	1 788,40	1 440,87	929,36	
	X	1 448,13	1 741,65	1 295,46	1 312,66	2 149,97	1 790,78	1 447,84	935,11	
	XI	1 570,53	1 860,78	1 419,76	1 444,96	2 802,93	1 804,92	1 553,84	999,49	
	XII	1 488,19	1 779,66	1 335,98	1 358,81	2 138,90	1 813,61	1 563,88	957,14	
	2010	I	1 448,12	1 738,80	1 294,60	1 313,13	2 046,73	1 796,76	1 466,88	936,77
		II	1 431,45	1 720,34	1 278,65	1 294,14	2 017,02	1 788,32	1 458,55	930,01

**Indeksi povprečnih mesečnih plač pri pravnih osebah <sup>1)</sup>**

Indices of average monthly earnings by legal persons <sup>1)</sup>

		Nominalni Nominal		Realni Real		Nominalni Nominal		Realni Real		
		bruto gross	neto net	bruto gross	neto net	bruto gross	neto net	bruto gross	neto net	
		predhodno obdobje = 100 previous period = 100				enako obdobje predhodnega leta = 100 the same period of the previous year = 100				
Ø 2005		104,8	106,1	102,2	103,5	104,8	106,1	102,2	103,5	
Ø 2006		104,8	105,1	102,2	102,5	104,8	105,1	102,2	102,5	
Ø 2007		105,9	107,9	102,2	104,2	105,9	107,9	102,2	104,2	
Ø 2008		108,3	107,8	102,5	102,0	108,3	107,8	102,5	102,0	
Ø 2009		103,4	103,4	102,5	102,5	103,4	103,4	102,5	102,5	
2009	III	103,1	102,6	102,1	101,6	105,3	104,9	103,4	103,0	
	IV	99,9	99,9	99,8	99,8	105,1	104,7	104,0	103,6	
	V	99,5	99,7	98,9	99,1	104,1	103,9	103,4	103,2	
	VI	101,0	100,8	100,5	100,3	104,7	104,6	104,4	104,3	
	VII	99,7	99,7	100,6	100,6	103,8	103,6	104,4	104,2	
	VIII	99,4	99,6	99,4	99,6	100,7	101,0	100,7	101,0	
	IX	101,3	101,2	101,5	101,4	102,4	102,7	102,5	102,8	
	X	101,0	100,6	100,9	100,5	101,7	101,9	101,7	101,9	
	XI	108,5	106,9	107,5	105,9	101,3	101,8	99,7	100,2	
	XII	94,8	95,8	95,3	96,3	102,1	102,0	100,3	100,2	
	2010	I	97,3	97,9	98,1	98,7	102,2	102,1	100,7	100,6
		II	98,8	99,3	98,4	98,9	103,6	103,5	102,3	102,2



**Povprečne mesečne bruto plače pri pravnih osebah po področjih dejavnosti<sup>1)</sup>**  
Average monthly gross earnings by legal persons by activities<sup>1)</sup>

	Skupaj Total	A	B	C	D	E	F	G	H	I
		Kmetijstvo, lov, gozdarstvo, ribištvo Agriculture, hunting, forestry and fishing	Rudarstvo Mining and quarrying	Predelovalne dejavnosti Manufacturing	Oskrba z el. energijo, plinom in paro Electricity, gas, steam and air cond. supply	Oskrba z vodo rav. z odp., odp., san.okolja Water supply sewerage, waste management and remediation act.	Gradbeništvo Construction	Trgovina; vzdrževanje in popravila motornih vozil Wholesale, retail; repair of motor vehicles	Promet in skladiščenje Transportation and storage	Gostinstvo Accommodation and food service activities
EUR										
Ø 2005	1 157,07	962,18	1 439,74	982,46	1 587,26	1 155,65	940,99	1 026,64	1 159,21	855,25
Ø 2006	1 212,80	1 015,71	1 504,34	1 037,79	1 676,75	1 199,99	1 002,27	1 080,50	1 202,10	890,52
Ø 2007	1 284,79	1 100,13	1 600,69	1 109,95	1 778,47	1 285,26	1 067,87	1 163,68	1 275,58	938,19
Ø 2008	1 391,43	1 200,53	1 815,29	1 193,49	1 946,85	1 385,58	1 148,32	1 253,75	1 382,83	1 016,45
Ø 2009	1 438,96	1 198,03	1 831,20	1 203,38	2 020,95	1 413,04	1 160,16	1 277,51	1 393,16	1 032,97
2009										
III	1 425,05	1 183,73	1 734,14	1 183,48	1 874,35	1 364,40	1 143,41	1 269,78	1 352,22	1 014,68
IV	1 423,19	1 180,60	1 728,45	1 169,77	1 913,70	1 369,77	1 145,18	1 264,68	1 381,94	1 035,70
V	1 415,38	1 167,24	1 734,09	1 156,92	1 905,50	1 344,77	1 142,68	1 262,97	1 364,79	1 035,61
VI	1 429,12	1 192,81	1 924,42	1 186,05	2 032,18	1 384,74	1 175,45	1 256,58	1 374,92	1 025,80
VII	1 424,23	1 194,94	1 815,55	1 197,19	1 929,95	1 384,82	1 197,19	1 261,53	1 372,78	1 028,23
VIII	1 415,08	1 171,75	1 802,73	1 184,82	1 902,77	1 355,96	1 149,72	1 250,90	1 349,41	1 035,60
IX	1 433,93	1 200,94	1 786,63	1 213,91	1 936,85	1 380,25	1 181,87	1 268,36	1 435,20	1 012,23
X	1 448,13	1 203,17	1 787,51	1 237,78	2 047,24	1 411,41	1 163,10	1 278,01	1 371,68	1 026,97
XI	1 570,53	1 369,94	2 353,89	1 362,66	2 625,65	1 769,51	1 226,34	1 378,21	1 576,93	1 092,50
XII	1 488,19	1 236,63	1 858,67	1 264,79	2 356,05	1 454,33	1 200,84	1 326,69	1 405,39	1 062,48
2010										
I	1 448,12	1 171,70	1 789,29	1 246,38	1 990,15	1 387,42	1 131,33	1 279,25	1 383,14	1 052,33
II	1 431,45	1 154,59	1 776,69	1 226,55	1 899,02	1 387,71	1 113,98	1 267,76	1 355,51	1 013,61

	J	K	L	M	N	O	P	Q	R	S
	Informacijske in komunikacijske dejavnosti Information and communication	Finančne in zavarovalne dejavnosti Financial and insurance activities	Poslovanje z nepremičninami Real estate activities	Strokovne, znanstvene in tehnične dejavnosti Professional, scientific and technical activities	Druge raznovrstne poslovne dejavnosti Administrative and support service activities	Dej. javne uprave in obrambe, obvezne socialne varnosti Public administration, defence, compulsory social security	Izobraževanje Education	Zdravstvo, socialno varstvo Human health and social work	Kulturne, razvedrilne in rekreacijske dejavnosti Arts, entertainment and recreation	Druge dejavnosti Other service activities
EUR										
Ø 2005	1 705,60	1 726,57	1 186,27	1 398,56	745,21	1 391,38	1 424,02	1 323,41	1 500,33	1 166,77
Ø 2006	1 772,67	1 874,79	1 240,60	1 467,23	763,44	1 432,18	1 491,96	1 355,69	1 520,72	1 184,52
Ø 2007	1 873,96	2 015,77	1 328,76	1 570,73	820,46	1 505,20	1 550,33	1 397,46	1 575,70	1 224,03
Ø 2008	2 010,87	2 137,05	1 408,42	1 701,96	898,92	1 689,35	1 659,25	1 565,58	1 659,18	1 324,30
Ø 2009	2 038,65	2 122,72	1 435,09	1 737,98	914,93	1 788,30	1 719,27	1 752,78	1 723,15	1 340,92
2009										
III	2 141,08	2 099,93	1 417,12	1 737,98	906,21	1 789,80	1 733,43	1 739,69	1 703,99	1 324,25
IV	1 995,85	2 065,83	1 404,42	1 711,97	900,41	1 803,66	1 727,65	1 805,59	1 708,12	1 313,65
V	1 966,72	2 068,41	1 392,26	1 689,96	910,22	1 797,41	1 735,98	1 775,74	1 706,66	1 328,66
VI	2 006,53	2 069,06	1 378,62	1 709,76	908,12	1 800,46	1 738,68	1 757,07	1 695,33	1 317,60
VII	1 994,08	2 038,66	1 391,84	1 712,18	915,00	1 771,05	1 696,71	1 723,89	1 682,96	1 316,57
VIII	1 969,24	2 022,74	1 386,06	1 702,44	911,88	1 788,43	1 695,16	1 747,53	1 719,98	1 316,53
IX	1 988,94	2 023,06	1 412,39	1 711,63	903,00	1 786,77	1 713,50	1 714,74	1 697,94	1 319,48
X	2 022,99	2 155,10	1 445,36	1 741,62	912,73	1 769,78	1 715,42	1 737,60	1 764,80	1 325,99
XI	2 218,29	2 781,54	1 657,40	1 909,79	964,95	1 780,75	1 733,64	1 755,32	1 788,43	1 459,66
XII	2 126,46	2 142,98	1 566,37	1 831,95	934,12	1 796,56	1 724,39	1 770,42	1 788,15	1 447,68
2010										
I	2 049,91	2 050,78	1 415,66	1 723,88	915,67	1 763,49	1 717,71	1 763,41	1 737,37	1 356,38
II	2 017,30	2 020,33	1 431,59	1 711,45	920,56	1 764,04	1 714,42	1 733,97	1 702,32	1 338,94

1) Podatki za leto 2004 in starejši so dobjeni po stari metodologiji.  
Data for 2004 and earlier are presented by the old methodology.



**Povprečne mesečne neto plače pri pravnih osebah po področjih dejavnosti<sup>1)</sup>**  
Average monthly net earnings by legal persons by activities<sup>1)</sup>

		A	B	C	D	E	F	G	H	I	
Skupaj Total		Kmetijstvo, lov, gozdarstvo, ribištvo Agriculture, hunting, forestry and fishing	Rudarstvo Mining and quarrying	Predelovalne dejavnosti Manufacturing	Oskrba z el. energijo, plinom in paro Electricity, gas, steam and air cond. supply	Oskrba z vodo rav. z odp., odp., san.okolja Water supply sewerage, waste management and remediation act.	Gradbeništvo Construction	Trgovina; vzdrževanje in popravila motornih vozil Wholesale, retail; repair of motor vehicles	Promet in skladiščenje Transportation and storage	Gostinstvo Accommodation and food service activities	
EUR											
Ø 2005		735,73	636,29	924,63	643,63	983,55	747,31	610,86	657,54	748,60	566,67
Ø 2006		773,42	672,57	966,94	680,13	1 049,50	776,52	651,63	693,61	778,52	592,50
Ø 2007		834,50	734,10	1 050,47	736,98	1 152,53	844,74	703,09	757,61	839,25	631,59
Ø 2008		899,80	801,70	1 172,68	791,26	1 246,98	907,79	752,59	814,21	904,62	681,11
Ø 2009		930,00	804,06	1 182,84	801,21	1 271,79	925,25	762,22	830,37	917,33	692,67
2009	III	921,69	797,63	1 132,63	788,96	1 210,19	899,89	752,90	823,87	893,90	685,24
	IV	920,67	804,31	1 127,87	782,33	1 229,78	905,28	752,39	824,06	911,56	696,97
	V	917,56	786,44	1 130,28	775,17	1 224,32	889,84	753,44	822,81	899,35	697,28
	VI	924,64	801,81	1 243,81	791,51	1 292,43	906,36	772,84	818,79	905,59	690,28
	VII	922,14	802,98	1 173,51	797,70	1 238,42	911,49	778,64	822,45	905,93	691,80
	VIII	918,28	783,61	1 167,00	790,98	1 225,63	885,71	758,13	816,85	891,46	697,37
	IX	929,36	805,40	1 157,86	809,23	1 241,90	909,54	776,86	825,45	947,76	682,27
	X	935,11	807,80	1 156,36	820,47	1 285,81	926,91	765,68	831,18	904,35	691,45
	XI	999,49	892,41	1 454,88	888,36	1 561,46	1 108,07	800,78	885,03	1 024,45	700,88
	XII	957,14	824,55	1 202,91	837,91	1 338,62	952,78	784,58	858,31	921,79	711,33
2010	I	936,77	792,60	1 161,36	827,82	1 256,25	915,97	743,68	831,68	908,86	704,20
	II	930,01	785,54	1 154,83	818,36	1 227,61	917,43	737,57	828,00	894,42	687,21

		J	K	L	M	N	O	P	Q	R	S
Informacijske in komunikacijske dejavnosti Information and communication		Finančne in zavarovalne dejavnosti Financial and insurance activities	Poslovanje z nepremičninami Real estate activities	Strokovne, znanstvene in tehnične dejavnosti Professional, scientific and technical activities	Druge raznovrstne poslovne dejavnosti Administrative and support service activities	Dej. javne uprave in obrambe, obvezne socialne varnosti Public administration, defence, compulsory social security	Izobraževanje Education	Zdravstvo, socialno varstvo Human health and social work	Kulturne, razvedrilne in rekreacijske dejavnosti Arts, entertainment and recreation	Druge dejavnosti Other service activities	
EUR											
Ø 2005		1 006,63	1 024,85	739,60	852,55	500,35	870,85	893,68	834,04	921,42	725,52
Ø 2006		1 059,50	1 115,71	776,98	897,94	515,67	901,44	938,23	859,21	939,68	745,49
Ø 2007		1 149,02	1 224,25	849,05	981,45	558,84	972,48	1 003,01	902,81	1 001,27	787,78
Ø 2008		1 230,37	1 291,27	898,14	1 058,53	612,93	1 081,18	1 069,96	1 000,40	1 052,92	849,98
Ø 2009		1 252,02	1 289,87	920,63	1 083,35	625,47	1 141,89	1 106,29	1 105,00	1 093,85	862,03
2009	III	1 304,89	1 278,31	907,35	1 082,87	621,03	1 142,86	1 113,50	1 096,45	1 083,67	848,90
	IV	1 229,04	1 259,60	901,49	1 068,69	618,39	1 145,78	1 107,34	1 129,17	1 082,17	849,89
	V	1 213,61	1 266,13	894,29	1 058,16	625,82	1 148,10	1 114,77	1 116,16	1 089,62	851,67
	VI	1 233,71	1 257,00	889,96	1 068,38	622,94	1 148,46	1 117,01	1 105,58	1 079,27	849,77
	VII	1 227,60	1 246,79	897,71	1 069,88	622,73	1 132,16	1 095,85	1 088,57	1 073,79	849,21
	VIII	1 217,79	1 239,10	895,50	1 063,23	624,94	1 143,04	1 095,58	1 109,12	1 092,90	849,64
	IX	1 227,04	1 240,45	908,62	1 069,62	620,91	1 142,06	1 103,87	1 086,12	1 081,74	851,36
	X	1 242,80	1 295,21	928,30	1 086,34	624,46	1 133,47	1 104,18	1 096,81	1 112,53	855,56
	XI	1 348,23	1 633,91	1 047,85	1 175,88	644,83	1 135,35	1 111,20	1 105,22	1 127,34	920,91
	XII	1 304,22	1 305,84	992,62	1 130,97	637,96	1 147,92	1 110,73	1 115,99	1 129,06	923,94
2010	I	1 253,58	1 258,82	914,52	1 078,17	627,63	1 131,78	1 107,71	1 112,96	1 104,79	873,91
	II	1 243,14	1 243,83	924,64	1 073,42	635,01	1 133,31	1 106,85	1 098,49	1 089,88	865,81

Več podatkov in metodološka pojasnila s področja plač boste našli na spletnem naslovu:  
[http://www.stat.si/tema\\_demografsko\\_trg.asp](http://www.stat.si/tema_demografsko_trg.asp)

More data and methodological explanations on earnings are available on the website:  
[http://www.stat.si/eng/tema\\_demografsko\\_trg.asp](http://www.stat.si/eng/tema_demografsko_trg.asp)



**AKTIVNO PREBIVALSTVO**  
**LABOUR FORCE****Aktivno prebivalstvo po anketi o delovni sili**  
Labour force by the Labour Force Survey

	Skupaj Total	Delovno aktivno prebivalstvo Persons in employment				Brezposelne osebe Unemployed persons
		skupaj total	zaposlene osebe persons in paid employment	samo zaposlene osebe self-employed persons	pomagajoči družinski člani unpaid family workers	
1000						
Ø 2005	1 016	949	806	96	47	67
Ø 2006	1 022	961	806	109	47	61
Ø 2007	1 036	985	829	109	47	50
Ø 2008	1 042	996	855	99	42	46
Ø 2009	1 042	981	822	105	54	61
2008						
1	1 023	971	832	100	39	52
2	1 033	990	847	100	44	43
3	1 066	1 023	881	93	48	44
4	1 046	1 001	862	101	38	45
2009						
1	1 016	962	827	95	39	55
2	1 038	981	815	111	54	58
3	1 046	998	826	107	66	66
4	1 049	982	819	108	56	67

**Mere aktivnosti prebivalstva po anketi o delovni sili po spolu**  
Measures of activity by the Labour Force Survey by sex

	Stopnja aktivnosti Activity rate			Stopnja delovne aktivnosti Employment/population ratio			Stopnja brezposelnosti Unemployment rate		
	skupaj total	moški men	ženske women	skupaj total	moški men	ženske women	skupaj total	moški men	ženske women
	%								
Ø 2005	59,3	66,0	52,9	55,4	62,0	49,2	6,5	6,7	8,0
Ø 2006	59,3	65,7	53,3	55,8	62,5	49,4	6,0	4,9	7,2
Ø 2007	59,7	66,4	53,4	56,8	63,7	50,2	4,9	4,0	5,9
Ø 2008	59,5	65,7	53,6	56,9	63,0	51,0	4,4	4,0	4,9
Ø 2008	59,5	65,5	53,6	56,0	61,6	50,5	5,9	5,9	5,8
2008									
1	58,6	64,9	52,5	55,6	61,9	49,6	5,1	4,7	5,5
2	59,2	65,3	53,3	56,8	63,1	50,7	4,2	3,5	4,9
3	60,7	67,0	54,5	58,2	64,4	52,2	4,1	3,9	4,4
4	59,5	65,3	53,9	57,0	62,7	51,4	4,3	4,0	4,7
2009									
1	58,1	63,6	52,8	55,0	60,1	50,1	5,4	5,5	5,2
2	59,4	65,5	53,5	56,1	61,8	50,5	5,6	5,6	5,5
3	60,6	66,7	54,6	56,8	62,6	51,3	6,2	6,2	6,1
4	59,7	66,0	53,6	55,9	61,9	50,1	6,4	6,3	6,5

**Mere aktivnosti prebivalstva po anketi o delovni sili po starostnih skupinah**  
Measures of activity by the Labour Force Survey by age groups

	Stopnja aktivnosti Activity rate					Stopnja delovne aktivnosti Employment/population ratio					Stopnja brezposelnosti Unemployment rate			
	skupaj total	15-24 let 15-24 years	25-49	50-64	65 +	skupaj total	15-24 let 15-24 years	25-49	50-64	65 +	skupaj total	15-24 let 15-24 years	25-49	50-64 let 50-64 years
	%													
Ø 2005	59,3	40,5	91,6	49,7	7,8	55,4	34,0	86,2	47,6	7,8	7,3	16,0	5,9	4,4
Ø 2006	59,3	40,6	91,4	51,1	7,8	55,8	35,0	86,3	49,1	7,8	6,0	13,9	5,6	3,8
Ø 2007	59,7	42,0	91,7	51,2	8,8	56,8	37,6	87,6	49,1	8,8	4,9	10,4	4,4	4,1
Ø 2008	59,5	43,0	92,1	51,6	6,4	56,9	38,4	88,6	49,8	6,4	4,4	10,6	3,8	3,6
Ø 2009	59,5	41,0	91,5	53,9	7,6	56,0	35,3	86,5	51,6	7,6	5,9	13,8	5,5	4,2
2008														
1	58,6	39,4	92,2	50,1	5,6	55,6	34,4	87,9	48,4	5,6	5,1	12,8	4,6	3,4 <sup>M</sup>
2	59,2	41,1	91,7	51,8	6,5	56,8	37,3	88,5	49,7	6,5	4,2	9,3 <sup>M</sup>	3,6	3,9 <sup>M</sup>
3	60,7	49,7	92,3	51,8	7,1	58,2	45,0	89,1	50,2	7,1	4,1	9,5	3,5	3,2 <sup>M</sup>
4	59,5	41,6	92,2	52,7	6,2	57,0	37,0	88,9	50,8	6,2	4,3	11,1	3,6	3,7 <sup>M</sup>
2009														
1	58,1	36,8	91,3	52,4	6,1	55,0	31,4	87,0	50,1	6,1	5,4	14,7	4,6	4,3 <sup>M</sup>
2	59,4	39,7	91,5	54,3	7,9	56,1	34,8	86,7	51,9	7,9	5,6	12,4	5,2	4,5 <sup>M</sup>
3	60,6	47,7	91,3	54,5	9,2	56,8	41,4	85,7	52,6	9,2	6,2	13,1	6,1	3,5 <sup>M</sup>
4	59,7	39,7	92,0	54,3	7,3	55,9	33,7	86,4	51,9	7,3	6,4	15,2	6,1	4,3 <sup>M</sup>

**Aktivno prebivalstvo po administrativnih virih**

Labour force by administrative sources

		Skupaj Total	Delovno aktivno prebivalstvo Persons in employment				Registrirane brezposelne osebe <sup>1)</sup> Registered unemployed persons <sup>1)</sup>	
			skupaj total	zaposlene osebe persons in paid employment	samozaposlene osebe self-employed persons	kmetije farmers	število number	stopnja registrirane brezposelnosti registered unemployment rate
Ø 2005		904 989	813 100	731 596	81 503	31 356	91 889	10,2
Ø 2006		910 675	824 839	741 586	83 252	31 733	85 835	9,4
Ø 2007		925 334	853 998	766 049	87 949	34 646	71 335	7,7
Ø 2008		942 473	879 257	789 863	89 394	33 952	63 215	6,7
Ø 2009		944 525	858 171	767 373	90 798	32 290	86 354	9,1
2009 III		945 701	866 019	776 554	89 465	32 218	79 682	8,4
IV		946 050	863 218	773 254	89 964	32 285	82 832	8,8
V		945 308	860 789	770 535	90 254	32 285	84 519	8,9
VI		945 582	859 101	768 509	90 592	32 285	86 481	9,1
VII		944 085	855 628	764 543	91 085	32 316	88 457	9,4
VIII		941 566	853 460	762 104	91 356	32 316	88 106	9,4
IX		942 131	853 765	762 053	91 712	32 316	88 366	9,4
X		945 013	850 422	758 322	92 100	32 340	94 591	10,0
XI		945 462	850 016	757 676	92 340	32 340	95 446	10,1
XII		941 327	844 655	752 444	92 211	32 340	96 672	10,3
2010 I		935 672	836 081	749 697	86 384	26 559	99 591	10,6
II		935 822	836 038	749 775	86 263	26 544	99 784	10,7
Predhodno obdobje = 100 Previous period = 100								
Ø 2005		100,5	100,7	101,0	98,1	93,6	99,0	-
Ø 2006		100,6	101,4	101,4	102,1	101,2	93,4	-
Ø 2007		101,6	103,5	103,3	105,6	109,2	83,1	-
Ø 2008		101,9	103,0	103,1	101,6	98,0	88,6	-
Ø 2009		100,2	97,6	97,2	101,6	95,1	136,6	-
2009 III		100,0	99,7	99,6	100,2	100,0	103,2	-
IV		100,0	99,7	99,6	100,6	100,2	104,0	-
V		99,9	99,7	99,6	100,3	100,0	102,0	-
VI		100,0	99,8	99,7	100,4	100,0	102,3	-
VII		99,8	99,6	99,5	100,5	100,1	102,3	-
VIII		99,7	99,7	99,7	100,3	100,0	99,6	-
IX		100,1	100,0	100,0	100,4	100,0	100,3	-
X		100,3	99,6	99,5	100,4	100,1	107,0	-
XI		100,0	100,0	99,9	100,3	100,0	100,9	-
XII		99,6	99,4	99,3	99,9	100,0	101,3	-
2010 I		99,4	99,0	99,6	93,7	82,1	103,0	-
II		100,0	100,0	100,0	99,9	99,9	100,2	-
Isti mesec predhodnega leta = 100 The same month of the previous year = 100								
2009 III		100,8	99,1	99,0	99,5	91,9	123,9	-
IV		100,7	98,5	98,2	101,0	94,8	132,7	-
V		100,5	97,9	97,5	101,2	94,8	138,2	-
VI		100,3	97,4	96,9	101,5	94,8	142,4	-
VII		100,3	97,2	96,6	102,6	96,4	143,7	-
VIII		100,3	97,2	96,6	102,6	96,4	143,7	-
IX		99,7	96,4	95,7	102,8	96,4	149,0	-
X		99,4	95,8	95,0	102,8	97,5	151,1	-
XI		99,5	95,8	95,1	102,7	97,5	150,6	-
XII		99,5	96,0	95,2	102,4	97,5	145,9	-
2010 I		98,9	95,9	95,7	96,8	82,4	134,7	-
II		98,9	96,2	96,2	96,7	82,4	129,3	-

1) Vir: Zavod Republike Slovenije za zaposlovanje / Source: Employment Service of Slovenia

## Delovno aktivno prebivalstvo po administrativnih virih po področjih dejavnosti

Persons in paid employment by administrative sources by activities

		A	B	C	D	E	F	G	H	I	J	
Skupaj Total		Kmetijstvo, lov, gozdarstvo, ribištvo Agriculture, hunting, forestry and fishing	Rudarstvo Mining and quarrying	Predelovalne dejavnosti Manufacturing	Oskrba z el. energi- jo, plinom in paro Electricity, gas, steam and air cond. supply	Oskrba z vodo rav.z odpl., odp., san.okolja Water supply sewage, waste management and remediation act.	Gradbe- ništvo Construc- tion	Trgovina; vzdrževanje in popravila motornih vozil Wholesale, retail; repair of motor vehicles	Promet in skladiščenje Transportation and storage	Gostinstvo Accommodation and food service activities	Informacijske in komunikacijske dejavnosti Information and communication	
EUR												
Ø 2005	813 100	37 884	4 158	225 162	7 709	7 888	65 629	106 950	43 611	31 416	18 435	
Ø 2006	824 839	37 724	3 986	221 655	7 716	8 067	69 453	108 216	46 160	32 063	19 650	
Ø 2007	853 999	40 417	3 787	223 559	7 770	8 444	78 388	111 880	48 594	33 244	20 886	
Ø 2008	879 257	39 687	3 588	222 361	7 686	8 842	87 947	115 765	51 214	33 824	21 886	
Ø 2009	858 171	37 884	3 319	199 822	7 912	9 042	86 779	114 604	49 797	34 034	22 495	
2009	III	866 019	37 838	3 392	206 984	7 854	8 950	87 512	115 659	50 407	33 841	22 489
	IV	863 218	37 997	3 365	203 617	7 887	9 057	87 827	115 185	50 162	33 947	22 599
	V	860 789	37 986	3 366	201 201	7 907	9 064	87 538	114 649	49 941	34 218	22 582
	VI	859 101	37 997	3 363	199 240	7 928	9 100	87 477	114 454	49 868	34 376	22 523
	VII	855 628	37 913	3 336	197 797	7 903	9 127	87 184	114 132	49 644	34 310	22 527
	VIII	853 460	37 918	3 323	196 549	7 951	9 130	86 928	114 035	49 367	34 122	22 439
	IX	853 765	37 934	3 291	195 861	7 954	9 125	86 519	113 832	49 209	34 137	22 377
	X	850 422	37 925	3 268	192 457	7 981	9 084	85 982	113 745	49 190	33 973	22 489
	XI	850 016	37 836	3 230	192 103	8 024	9 083	85 171	113 890	49 158	33 894	22 508
	XII	844 655	37 720	3 059	190 637	7 997	9 037	83 258	113 466	48 823	33 806	22 461
2010	I	836 081	31 918	3 039	190 008	8 001	9 004	81 487	112 805	48 518	33 603	22 450
	II	836 038	31 909	3 025	189 852	8 004	9 046	80 711	112 793	48 310	33 596	22 448
EUR												
		K	L	M	N	O	P	Q	R	S	T	
Finančne in zavarovalne dejavnosti Financial and insurance activities		Poslovanje z nepremičninami Real estate activities	Strokovne, znanstvene in tehnične dejavnosti Professional, scientific and technical activities	Druge raznovrstne poslovne dejavnosti Administrative and support service activities	Dej. javne uprave in obrambe, obvezne socialne varnosti Public administration, defence, compulsory social security	Izobraževanje Education	Zdravstvo, socialno varstvo Human health and social work	Kulturne razvedrilne in rekrea- cijske dejavnosti Arts, entertainment and recreation	Druge dejavnosti Other service activities	Dej. gospo- dinjstev z zaposlenim hišnim osebjem, proizv. za lastno rabo Act. of hous- eholds as employers, undifferent. goods and services producing act. of hous. for own use		
EUR												
Ø 2005	22 329	3 183	35 660	21 443	49 842	58 015	48 173	12 043	13 082	489		
Ø 2006	22 518	3 504	37 581	22 740	50 416	58 735	49 286	12 480	12 416	474		
Ø 2007	23 283	3 804	39 997	24 718	50 281	59 150	49 685	12 996	12 639	477		
Ø 2008	24 267	4 170	42 833	26 008	50 958	60 033	51 035	13 844	12 804	508		
Ø 2009	24 502	4 365	44 793	25 565	51 513	61 712	52 121	14 093	13 277	543		
2009	III	24 659	4 302	44 187	25 255	51 271	61 661	52 025	14 075	13 135	523	
	IV	24 644	4 387	44 138	25 118	51 412	61 759	52 277	14 105	13 190	545	
	V	24 705	4 386	44 263	25 312	51 537	61 836	52 355	14 135	13 243	565	
	VI	24 750	4 417	44 490	25 422	51 647	61 723	52 360	14 109	13 282	575	
	VII	24 625	4 419	44 572	25 438	51 736	60 718	52 242	14 073	13 365	567	
	VIII	24 297	4 392	45 061	25 581	51 694	60 425	52 206	14 080	13 394	568	
	IX	24 242	4 363	45 262	25 685	51 761	62 049	52 155	14 072	13 381	556	
	X	24 200	4 357	45 654	25 821	51 639	62 437	52 129	14 141	13 390	560	
	XI	24 197	4 357	45 755	26 069	51 736	62 666	52 245	14 141	13 424	529	
	XII	24 155	4 317	45 603	25 951	51 558	62 603	52 140	14 173	13 378	513	
2010	I	24 128	4 348	45 885	25 918	51 556	63 029	52 336	14 186	13 354	508	
	II	24 146	4 333	45 949	25 983	51 798	63 301	52 634	14 262	13 423	515	

Več podatkov in metodološka pojasnila s področja aktivnosti boste našli na spletnem naslovu:

[http://www.stat.si/tema\\_demografsko\\_trg.asp](http://www.stat.si/tema_demografsko_trg.asp)

More data and methodological explanations on activity are available on the website:

[http://www.stat.si/eng/tema\\_demografsko\\_trg.asp](http://www.stat.si/eng/tema_demografsko_trg.asp)

## RUDARSTVO IN PREDELOVALNE DEJAVNOSTI MINING AND MANUFACTURING

### Indeksi industrijske proizvodnje, prihodkov od prodaje, zalog in produktivnosti Industrial production indices, indices of turnover, stock indices and productivity indices

	Proizvodnja Production	Prihodki od prodaje <sup>1)</sup> Turnover <sup>1)</sup>		Produktivnost dela Labour productivity	Zaloge Stock		
		nominalni nominal	realni real				
Enako obdobje predhodnega leta = 100 The same period of the previous year = 100							
2005	103,4	107,5	104,7	105,5	106,2		
2006	106,1	107,7	105,2	107,3	101,9		
2007	106,2	109,8	106,7	107,0	108,3		
2008	102,5	100,0	97,7	102,5	106,0		
2009	83,0	80,6	83,6	91,8	99,9		
2009	III	84,3	81,6	83,5	...	110,1	
	IV	70,6	69,3	71,3	...	106,7	
	V	78,1	76,6	79,8	...	100,8	
	VI	78,9	77,4	80,8	...	99,0	
	VII	79,5	76,3	79,3	...	96,6	
	VIII	82,7	81,0	85,2	...	96,2	
	IX	83,5	81,2	85,6	...	95,0	
	X	80,8	81,5	84,1	...	92,1	
	XI	98,6	96,9	102,5	...	91,2	
	XII	105,1	105,1	109,6	...	90,0	
	2010	I	91,6	100,1	102,6	...	85,4
		II	99,2	101,8	103,4	...	84,4

1) Podjetja z dejavnostjo oskrba z elektriko, plinom in vodo niso zajeta.  
Electricity, gas and water supply not included.

### Indeksi industrijske proizvodnje po dejavnostih in namenskih skupinah Industrial production indices by activity and main industrial groupings

	Skupaj Total	B	C	D	Proizvodi za vmesno porabo Intermediate goods industries	Proizvodi za investicije Capital goods industries	Proizvodi za široko porabo Consumer goods industries		
		Rudarstvo Mining and quarrying	Predelovalne dejavnosti Manufacturing	Oskrba z elektriko, plinom in vodo Electricity, gas and water supply					
Enako obdobje predhodnega leta = 100 The same period of the previous year = 100									
2005	103,4	106,8	103,6	98,5	101,9	108,6	102,7		
2006	106,1	110,4	106,5	99,1	106,6	109,1	103,8		
2007	106,2	103,6	107,5	88,9	103,9	112,3	106,0		
2008	102,5	105,5	102,6	102,1	108,4	91,0	101,1		
2009	83,0	97,1	81,7	93,3	82,9	80,6	84,8		
2009	III	84,3	90,8	83,0	97,3	80,4	86,6	89,0	
	IV	70,6	78,3	68,9	90,5	68,7	68,9	75,1	
	V	78,1	89,8	76,7	95,3	76,8	75,1	82,7	
	VI	78,9	92,1	78,0	88,7	79,8	77,1	78,6	
	VII	79,5	104,5	78,2	90,3	80,8	78,0	78,5	
	VIII	82,7	113,3	81,0	92,7	85,0	77,2	83,6	
	IX	83,5	101,7	83,2	88,0	83,7	81,4	84,6	
	X	80,8	95,7	79,6	94,0	86,5	79,1	73,5	
	XI	98,6	132,5	97,8	95,0	100,4	91,5	101,1	
	XII	105,1	85,3	105,7	93,2	109,3	109,1	97,5	
	2010	I	91,6	94,0	91,9	90,3	96,9	99,4	79,1
		II	99,2	83,3	100,0	96,8	102,2	94,1	98,4

## Indeksi nominalnih prihodkov od prodaje po dejavnostih in namenskih skupinah

Nominal indices of turnover by activity and main industrial groupings

	Skupaj <sup>1)</sup> Total <sup>1)</sup>	B	C	Proizvodi za vmesno porabo Intermediate goods industries	Proizvodi za investicije Capital goods industries	Proizvodi za široko porabo Consumer goods industries	
		Rudarstvo Mining and quarrying	Predelovalne dejavnosti Manufacturing				
Enako obdobje predhodnega leta = 100 The same period of the previous year = 100							
2005	107,5	111,2	107,4	106,3	114,8	104,1	
2006	107,7	111,1	107,6	113,2	103,4	104,0	
2007	109,8	109,2	109,8	110,8	117,8	102,7	
2008	100,0	105,5	100,0	103,0	95,9	98,9	
2009	80,6	96,1	80,4	76,8	82,1	85,2	
2009	III	81,6	98,2	81,4	75,1	82,6	90,7
	IV	69,3	81,6	69,1	65,3	67,5	77,4
	V	76,6	97,0	76,3	72,0	77,0	83,7
	VI	77,4	93,2	77,2	73,6	79,7	81,5
	VII	76,3	103,2	75,9	73,5	77,7	79,4
	VIII	81,0	79,1	81,0	79,0	81,0	85,0
	IX	81,2	77,8	81,3	77,7	82,1	86,0
	X	81,5	101,6	81,3	82,4	82,3	79,7
	XI	96,9	144,6	96,3	94,8	100,8	97,1
	XII	105,1	110,3	105,0	100,8	125,5	97,7
2010	I	100,1	102,0	100,1	101,3	105,7	93,7
	II	101,8	88,3	102,0	105,7	99,1	99,0

## Indeksi realnih prihodkov od prodaje po dejavnostih in namenskih skupinah

Real indices of turnover by activity and main industrial groupings

	Skupaj <sup>1)</sup> Total <sup>1)</sup>	B	C	Proizvodi za vmesno porabo Intermediate goods industries	Proizvodi za investicije Capital goods industries	Proizvodi za široko porabo Consumer goods industries	
		Rudarstvo Mining and quarrying	Predelovalne dejavnosti Manufacturing				
Enako obdobje predhodnega leta = 100 The same period of the previous year = 100							
2005	104,7	108,6	104,6	101,8	112,9	102,3	
2006	105,2	108,6	105,2	108,4	102,3	103,5	
2007	106,7	103,6	106,8	105,1	113,4	103,7	
2008	97,7	103,8	97,6	100,5	91,2	99,3	
2009	83,6	93,8	83,5	80,4	85,7	86,3	
2009	III	83,5	95,0	83,4	77,2	84,5	91,6
	IV	71,3	79,5	71,2	67,5	70,9	77,2
	V	79,8	96,6	79,6	75,8	80,5	85,0
	VI	80,8	91,7	80,7	77,8	84,3	82,3
	VII	79,3	103,0	79,0	78,6	79,0	80,3
	VIII	85,2	77,9	85,4	84,9	86,2	85,5
	IX	85,6	76,6	85,7	82,7	87,8	87,8
	X	84,1	99,7	83,9	86,5	87,5	78,6
	XI	102,5	144,0	102,0	100,6	107,6	101,4
	XII	109,6	105,6	109,7	103,8	134,2	101,8
2010	I	102,6	101,9	102,6	104,4	113,3	91,8
	II	103,4	87,7	103,6	107,7	101,9	99,0

1) Podjetja z dejavnostjo oskrba z elektriko, plinom in vodo niso zajeta.  
Electricity, gas and water supply not included.

Več podatkov in metodološka pojasnila s področja industrije boste našli na spletnem naslovu:  
[http://www.stat.si/tema\\_ekonomsko\\_rudarstvo.asp](http://www.stat.si/tema_ekonomsko_rudarstvo.asp)  
More data and methodological explanations are available on the website:  
[http://www.stat.si/eng/tema\\_ekonomsko\\_rudarstvo.asp](http://www.stat.si/eng/tema_ekonomsko_rudarstvo.asp)



**ZUNANJA TRGOVINA**  
**EXTERNAL TRADE**

**Izvoz in uvoz blaga**

Export and import of goods

	Saldo menjave Trade balance	Izvoz Export			Uvoz Import			Pokritost uvoza z izvozom v % Exports as % of imports	
		skupaj total	države EU <sup>1)</sup> EU countries <sup>1)</sup>	druge države other countries	skupaj total	države EU <sup>1)</sup> EU countries <sup>1)</sup>	druge države other countries		
1000 EUR									
2005	-1 407 732	14 397 054	9 770 474	4 626 581	15 804 786	12 788 713	3 016 074	91,1	
2006	-1 583 642	16 757 167	11 465 282	5 291 885	18 340 809	14 704 497	3 636 312	91,4	
2007	-2 101 689	19 405 894	13 706 903	5 698 991	21 507 583	16 979 780	4 527 804	90,2	
2008	-3 237 505	19 808 198	13 674 768	6 133 430	23 045 703	17 941 997	5 103 706	86,0	
2009	-1 012 823	16 053 762	11 218 632	4 835 130	17 066 584	13 427 098	3 639 487	94,1	
2009	II	- 70 649	1 282 284	907 062	375 222	1 352 933	1 031 802	321 131	94,8
	III	- 106 840	1 413 885	985 961	427 924	1 520 725	1 170 650	350 075	93,0
	IV	- 92 072	1 296 342	882 802	413 540	1 388 414	1 066 870	321 544	93,4
	V	- 41 685	1 319 534	928 388	391 146	1 361 219	1 056 290	304 928	96,9
	VI	24 738	1 417 961	998 064	419 897	1 393 223	1 111 758	281 465	101,8
	VII	- 72 905	1 388 653	951 520	437 132	1 461 557	1 167 864	293 694	95,0
	VIII	- 184 855	1 057 264	707 752	349 511	1 242 119	988 998	253 121	85,1
	IX	- 41 310	1 478 184	1 051 528	426 657	1 519 494	1 214 133	305 362	97,3
	X	- 78 724	1 493 655	1 050 110	443 546	1 572 379	1 278 907	293 472	95,0
	XI	- 104 255	1 466 308	1 042 257	424 052	1 570 564	1 231 898	338 666	93,4
	XII	- 164 105	1 236 856	826 639	410 216	1 400 960	1 125 844	275 117	88,3
2010	I	- 33 793	1 221 803	936 195	285 609	1 255 596	970 359	285 237	97,3

1) Prikazani podatki se do konca leta 2006 nanašajo na države EU-25, od januarja 2007 pa na države EU-27.  
Until the end of 2006 the data refer to EU-25 and from January 2007 on to EU-27.



## Indeksi izvoza in uvoza blaga

## Indices of export and import

		Izvoz Export			Uvoz Import		
		skupaj total	države EU <sup>1)</sup> EU countries <sup>1)</sup>	druge države other countries	skupaj total	države EU <sup>1)</sup> EU countries <sup>1)</sup>	druge države other countries
Izračun iz podatkov v EUR, enako obdobje predhodnega leta = 100 Calculation from EUR values, the same period of the previous year = 100							
2005		112,6	114,9	108,2	111,7	109,8	120,8
2006		116,4	117,3	114,4	116,0	115,0	120,6
2007		104,2	116,5	114,3	117,3	117,9	114,9
2008		102,1	99,8	107,6	107,2	105,7	112,7
2009		81,0	82,0	78,8	74,1	74,8	71,3
2009	II	75,8	76,0	75,3	72,3	69,0	85,5
	III	81,4	81,8	80,5	78,0	76,2	84,9
	IV	70,3	69,2	72,8	67,4	65,1	76,6
	V	77,9	77,9	77,8	66,9	65,4	72,2
	VI	81,2	82,0	79,2	68,9	71,6	60,0
	VII	77,7	78,8	75,6	69,4	72,9	58,5
	VIII	80,2	81,9	77,0	74,9	76,8	68,3
	IX	79,0	83,9	69,2	71,8	72,6	68,7
	X	82,1	84,8	76,3	73,4	76,8	61,5
	XI	97,0	99,6	91,2	90,4	92,5	83,6
	XII	104,1	105,5	101,3	92,0	99,5	70,3
2010	I	101,6	105,6	90,3	97,9	98,8	94,8

1) Prikazani indeksi se do konca leta 2006 nanašajo na države EU-25, od januarja 2007 pa na države EU-27.  
Until the end of 2006 the indices refer to EU-25 and from January 2007 on to EU-27.

Več podatkov in metodološka pojasnila s področja zunanje trgovine boste našli na spletnem naslovu:

[http://www.stat.si/tema\\_ekonomsko\\_zunanja.asp](http://www.stat.si/tema_ekonomsko_zunanja.asp)

More data and methodological explanations on external trade are available on the website:

[http://www.stat.si/eng/tema\\_ekonomsko\\_zunanja.asp](http://www.stat.si/eng/tema_ekonomsko_zunanja.asp)

## GRADBENIŠTVO CONSTRUCTION

### Indeksi vrednosti opravljenih gradbenih del Indices of the value of construction put in place

		Indeksi vrednosti opravljenih gradbenih del Indices of the value of construction put in place					
		nominalni nominal			realni real		
		skupaj total	stavbe buildings	inženirski gradbeni objekti civil engineering	skupaj total	stavbe buildings	inženirski gradbeni objekti civil engineering
		Enako obdobje predhodnega leta = 100 The same period of the previous year = 100					
2005		108,7	114,9	104,9	101,8	108,8	97,7
2006		121,1	121,3	121,0	115,7	117,1	114,6
2007		123,5	119,9	126,2	118,5	114,3	121,9
2008		121,8	117,1	125,3	115,7	111,5	118,9
2009		79,8	77,4	81,4	79,0	77,5	80,1
2009	III	93,1	89,2	96,3	90,3	87,3	92,7
	IV	81,2	82,6	80,2	79,6	82	78
	V	80,5	76,7	82,8	79,2	76,5	80,9
	VI	84,9	76,2	91,1	84,1	76,6	89,3
	VII	79,6	75,8	81,9	79,2	76,8	80,6
	VIII	80,2	71,7	86,5	80,5	73,2	85,9
	IX	67,5	67,2	67,6	68	68,6	67,7
	X	71,2	70,8	71,5	71,7	71,8	71,6
	XI	81,4	79,4	82,7	81,7	80	82,8
	XII	90,4	92,4	88,7	90,5	92,6	88,7
2010	I	89,0	93,8	84,5	88,7	93,4	84,1
	II	71,6	80,1	63,1	71,3	79,5	62,9

### Izdana gradbena dovoljenja za stavbe in stanovanja Building permits for buildings and dwellings

		Stavbe Buildings						Stanovanja Dwellings	
		skupaj total		stanovanjske stavbe residential buildings		nestanovanjske stavbe non-residential buildings		število number	površina floor area m <sup>2</sup>
		število number	površina floor area m <sup>2</sup>	število number	površina floor area m <sup>2</sup>	število number	površina floor area m <sup>2</sup>		
2005		5 839	2 520 295	4 175	1 377 990	1 664	1 142 305	7 235	880 751
2006		6 376	3 362 879	4 643	1 632 264	1 733	1 730 615	8 463	1 028 024
2007		5 861	3 411 674	4 540	1 992 810	1 321	1 418 864	10 204	1 127 420
2008		5 373	2 656 335	4 185	1 593 478	1 188	1 062 857	8 376	964 378
2009		4 594	2 109 780	3 558	1 196 209	1 036	913 571	5 940	825 964
2008	1	1 358	665 811	1 029	400 310	329	265 501	2 169	233 855
	2	1 530	659 921	1 204	394 675	326	265 246	1 888	251 472
	3	1 323	680 086	1 035	370 000	288	310 086	1 991	237 195
	4	1 162	650 517	917	428 493	245	222 024	2 328	247 512
2009	1	1 118	465 272	876	267 018	242	198 254	1 286	170 098
	2	1 291	570 758	1 012	326 213	279	244 545	1 534	202 864
	3	1 085	548 494	851	339 113	234	209 381	1 851	205 490
	4	1 100	525 256	819	263 865	281	261 391	1 269	161 938

Več podatkov in metodološka pojasnila s področja gradbeništva boste našli na spletnem naslovu:  
[http://www.stat.si/tema\\_ekonomsko\\_gradbenistvo.asp](http://www.stat.si/tema_ekonomsko_gradbenistvo.asp)  
More data and methodological explanations are available on the website:  
[http://www.stat.si/eng/tema\\_ekonomsko\\_gradbenistvo.asp](http://www.stat.si/eng/tema_ekonomsko_gradbenistvo.asp)

**TRGOVINA IN DRUGE STORITVENE DEJAVNOSTI**  
DISTRIBUTIVE TRADE AND OTHER SERVICE ACTIVITIES**Indeksi nominalnega prihodka v drugih storitvenih dejavnostih**

Turnover value indices for service activities

	49	50	51	52	53	55+56	58	59	60	61
	Kopenski promet; cevovodni transport Land transport and transport via pipelines	Vodni promet Water transport	Zračni promet Air transport	Skladiščenje in spremlja-joče prometne dejavnosti Warehousing and support activities for transportation	Poštna in kurirska dejavnost Postal and courier activities	Gostinstvo Accommodation and food service activities	Založništvo Publishing activities	Dejavnost v zvezi s filmi, video-in zvočnimi zapisi Motion picture, video and TV programme production, sound recording and music publishing activities	Radijska in televizijska dejavnost Programming and broadcasting activities	Telekomunikacijske dejavnosti Telecommunications

Enako obdobje predhodnega leta = 100

The same period of the previous year = 100

2005	101,4	z	z	96,4	115,1	109,4	102,7	98,4	106,1	119,2	
2006	138,8	z	z	110,9	108,4	111,5	106,7	107,3	101,2	110,7	
2007	115,5	z	z	123,1	99,9	109,8	109,5	108,4	107,4	116,2	
2008	89,4	z	z	99,9	105,1	106,6	110,5	90,1	107,5	104,0	
2009	80,5	z	z	80,8	97,5	91,7	100,9	72,1	101,1	92,0	
2009	II	76,8	z	z	78,4	97,6	93,3	101,8	68,7	99,4	94,2
	III	83,9	z	z	87,1	96,6	96,3	118,4	82,4	105,3	91,1
	IV	76,8	z	z	81,0	92,9	93,9	104,7	65,5	112,7	90,5
	V	81,4	z	z	84,4	97,6	90,7	110,4	69,5	100,1	90,5
	VI	82,0	z	z	77,9	95,1	90,7	105,7	71,8	103,4	93,6
	VII	78,4	z	z	72,5	99,4	93,2	89,6	83,5	100,3	89,3
	VIII	79,9	z	z	82,1	101,0	95,0	90,7	80,2	97,1	95,2
	IX	75,8	z	z	75,6	98,3	90,6	103,2	59,6	96,4	84,2
	X	76,7	z	z	77,8	100,3	89,8	95,2	66,0	87,4	87,2
	XI	87,9	z	z	85,4	99,9	89,4	99,9	70,8	97,8	92,7
	XII	101,6	z	z	92,5	100,8	90,3	105,4	93,0	119,2	96,6
2010	I	114,0	z	z	106,9	103,1	109,0	97,6	97,9	103,8	95,1

	62	63	69+70.2	71	73	74	78	79	80	81.2	82
	Računalniško programiranje, svetovanje in druge s tem povezane dejavnosti Computer programming, consultancy and related activities	Druge informacijske dejavnosti Information service activities	Pravne in računovodske dejavnosti; podjetniško in poslovno svetovanje Legal, accounting and management consultancy activities	Arhitekturno in tehnično projektiranje; tehnično preizkušanje in analiziranje Architectural and engineering activities; technical testing and analysis	Oglaševanje in raziskovanje trga Advertising and market research	Druge strokovne in tehnične dejavnosti Other professional, scientific and technical activities	Zaposlovalne dejavnosti Employment activities	Dejavnost potovalnih agencij, organizatorjev potovanj in s potovanji povezane dejavnosti Travel agency, tour operator reservation service and related activities	Varovanje in poizvedovalne dejavnosti Security and investigation activities	Čiščenje Cleaning activities	Pisarniške in spremlja-joče poslovne storitvene dejavnosti Office administrative, office support and other business support activities

Enako obdobje predhodnega leta = 100

The same period of the previous year = 100

2005	93,0	151,5	94,6	124,9	100,7	108,6	99,9	104,3	93,1	108,9	108,4	
2006	111,2	101,7	99,2	104,4	100,0	118,3	148,9	95,6	129,6	98,4	110,0	
2007	112,5	110,8	92,4	104,5	118,4	94,2	136,2	119,5	110,4	97,3	145,0	
2008	112,7	100,6	111,9	106,9	96,9	108,6	118,1	90,0	101,3	113,0	117,1	
2009	92,1	113,5	87,9	91,8	86,2	88,0	85,9	81,1	99,4	90,2	95,8	
2009	II	97,4	125,0	86,2	93,2	97,8	81,1	86,3	79,6	102,5	99,8	87,3
	III	104,5	127,6	106,1	94,2	92,8	99,4	87,9	90,8	111,8	93,3	99,6
	IV	98,2	115,9	88,7	89,5	86,3	88,5	81,0	91,5	101,7	92,3	93,3
	V	97,3	129,5	91,2	91,4	82,9	81,1	85,0	66,3	103,3	90,3	80,3
	VI	84,9	124,7	100,9	100,7	83,4	109,8	87,0	82,8	97,8	93,7	84,2
	VII	90,2	121,6	90,6	85,3	74,2	96,8	79,2	75,2	101,5	89,3	89,9
	VIII	96,3	110,7	89,3	89,5	77,1	101,8	78,1	90,0	103,4	92,9	93,3
	IX	95,3	105,2	88,3	87,3	82,0	85,7	77,8	86,5	96,4	82,3	119,5
	X	92,8	114,9	79,5	83,9	81,2	81,3	84,7	84,5	98,6	81,8	124,7
	XI	92,1	97,8	81,7	94,3	95,3	84,2	103,0	62,5	102,2	94,9	103,6
	XII	77,9	100,4	85,5	105,0	97,9	92,5	96,5	87,6	100,1	90,4	98,4
2010	I	97,5	99,5	122,4	91,1	91,7	98,7	120,7	97,7	108,3	91,5	114,6



**Indeksi realnega prihodka v trgovini na drobno in v trgovini z motornimi vozili ter od popravil le-teh**

Volume indices of turnover of retail trade and wholesale, retail trade, repair of motor vehicles and motorcycles without VAT

	47	47 brez 47.3	47.3	47.11+47.2	47.19+47.4+47.5+47.6+47.7+47.8+47.9	45	
	Trgovina na drobno Retail trade	Trgovina na drobno, brez motornih goriv Retail trade, except fuel	Motorna goriva v specializiranih prodajalnah Automotive fuel in specialised stores	Trgovina z živili, pijačami in tobačnimi izdelki Food, beverages and tobacco	Trgovina z neživili, brez motornih goriv Retail trade with non- food, except fuel	Trgovina z motornimi vozili in popravila motornih vozil Wholesale and retail trade and repair of motor vehicles and motorcycles	
Enako obdobje predhodnega leta = 100 The same period of the previous year = 100							
2005	108,0	106,9	115,3	107,0	106,6	111,3	
2006	102,7	101,5	105,8	97,3	106,6	117,8	
2007	106,1	105,5	107,9	99,0	112,3	119,2	
2008	112,2	105,1	130,2	106,3	104,0	106,2	
2009	89,4	95,1	75,7	98,1	92,2	78,3	
2009							
	III	94,8	98,6	86,6	97,8	99,4	79,6
	IV	90,7	95,7	77,2	104,5	87,9	65,3
	V	85,1	94,2	66,7	98,0	90,6	74,3
	VI	90,5	95,0	78,8	95,3	94,7	76,9
	VII	88,7	94,4	73,4	97,2	91,7	74,8
	VIII	87,0	94,6	70,1	95,7	93,6	79,8
	IX	83,6	91,3	66,3	94,6	88,3	75,7
	X	87,4	94,3	72,0	96,6	92,1	84,3
	XI	86,8	94,3	69,0	96,0	92,5	93,2
	XII	93,3	99,4	73,3	103,0	95,9	99,1
2010	I	92,1	95,9	84,5	96,2	95,7	106,7
	II	96,2	97,1	...	97,3	97,0	101,0

Več podatkov in metodološka pojasnila s področja trgovine in drugih storitvenih dejavnosti boste našli na spletnem naslovu:  
[http://www.stat.si/tema\\_ekonomsko\\_trgovina.asp](http://www.stat.si/tema_ekonomsko_trgovina.asp)  
More data and methodological explanations on distributive trade and other service activities are available on the website:  
[http://www.stat.si/eng/tema\\_ekonomsko\\_trgovina.asp](http://www.stat.si/eng/tema_ekonomsko_trgovina.asp)

**TURIZEM**  
TOURISM**Prihodi in prenočitve turistov**

## Tourist arrivals and overnight stays

	Prihodi turistov Tourist arrivals			Prenočitve turistov Overnight stays		
	skupaj total	domači domestic	tuji foreign	skupaj total	domači domestic	tuji foreign
2005	2 395 010	840 041	1 554 969	7 572 584	3 173 338	4 399 246
2006	2 484 605	867 955	1 616 650	7 722 267	3 233 438	4 488 829
2007	2 681 178	929 846	1 751 332	8 261 308	3 393 408	4 867 900
2008	2 766 199	994 960	1 771 239	8 411 716	3 569 144	4 842 572
2009	2 722 002	1 053 904	1 668 098	8 302 231	3 775 678	4 526 553
2009						
IV	196 342	74 590	121 752	537 965	235 570	302 395
V	231 558	78 338	153 220	625 154	258 109	367 045
VI	253 836	93 571	160 265	777 636	346 637	430 999
VII	358 877	129 745	229 132	1 259 273	576 011	683 262
VIII	435 384	152 342	283 042	1 433 779	598 650	835 129
IX	257 552	81 655	175 897	752 549	291 781	460 768
X	211 868	86 150	125 718	578 948	265 924	313 024
XI	147 013	68 177	78 836	404 659	208 178	196 481
XII	165 733	71 434	94 299	449 591	222 725	226 866
2010						
I	158 944	67 162	91 782	525 973	228 425	297 548
II	153 094	85 071	68 023	484 007	303 741	180 266
III	162 783	73 507	89 276	475 543	248 252	227 291

Enako obdobje predhodnega leta = 100

The same period of the previous year = 100

2005		102,3	99,7	103,7	99,8	98,4	100,8
2006		103,7	103,3	104,0	102,0	101,9	102,0
2007		107,9	107,1	108,3	107,0	104,9	108,4
2008		103,2	107,0	101,1	101,8	105,2	99,5
2009		97,8	116,1	97,1	95,3	105,0	93,6
2009							
IV		102,2	103,8	101,2	103,6	104,3	103,0
V		89,2	98,2	85,2	88,6	97,8	83,1
VI		93,0	100,8	88,9	98,2	104,4	93,7
VII		100,9	118,1	93,2	99,2	113,3	89,7
VIII		105,0	116,1	99,9	104,9	112,3	100,1
IX		98,8	105,2	96,1	100,2	107,7	95,9
X		102,2	107,9	98,7	103,3	109,9	98,2
XI		99,3	103,6	95,8	96,1	98,5	93,6
XII		95,9	92,5	98,7	91,5	90,0	93,1
2010							
I		108,3	111,6	106,0	104,5	105,2	103,9
II		108,0	110,0	104,0	104,0	106,0	100,0
III		104,0	105,0	104,0	104,0	105,0	103,0

Več podatkov in metodološka pojasnila s področja turizma boste našli na spletnem naslovu:

[http://www.stat.si/tema\\_ekonomsko\\_turizem.asp](http://www.stat.si/tema_ekonomsko_turizem.asp)

More data and methodological explanations on tourism are available on the website:

[http://www.stat.si/eng/tema\\_ekonomsko\\_turizem.asp](http://www.stat.si/eng/tema_ekonomsko_turizem.asp)

**TRANSPORT**  
**TRANSPORT**

**Prevoz in promet potnikov in blaga**

Transport of passengers and goods

	Prepeljani potniki Passengers carried			Promet potnikov na letališčih Traffic of passengers at airports	Prepeljano blago Goods carried			Promet blaga v pristaniščih Traffic of goods in ports	
	cestni javni prevoz road public transport	železniški prevoz railway transport	zračni prevoz air transport		cestni prevoz road transport	železniški prevoz railway transport	pomorski prevoz maritime transport		
	1 000				1 000 t				
2005	39 741	15 742	944	1 229	82 750	16 344	5 815	12 625	
2006	37 964	16 131	1 018	1 327	86 896	17 052	5 658	15 461	
2007	38 532	16 123	1 136	1 504	89 037	17 575	5 158	15 853	
2008	38 751	16 668	1 302	1 650	91 240	17 280	5 725	16 554	
2009	36 720	16 355	1 144	1 423	75 286	13 097	6 561	13 808	
2008	1	10 391	4 305	238	303	21 046	4 303	1 456	4 249
	2	10 617	4 012	364	464	24 944	4 487	1 491	4 088
	3	7 029	4 073	438	567	22 678	4 300	1 390	3 946
	4	10 714	4 278	262	316	22 572	4 190	1 396	4 271
2009	1	10 119	4 206	204	235	15 227	3 100	1 443	3 800
	2	10 119	3 912	299	371	22 123	3 152	1 690	2 720
	3	6 365	3 989	397	526	20 206	3 209	1 638	3 214
	4	10 117	4 248	243	291	17 730	3 637	1 790	3 856 <sup>M</sup>

Enako obdobje predhodnega leta = 100

The same period of the previous year = 100

2005		88,9	106,1	106,7	117,3	112,5	101,3	133,5	104,7
2006		95,5	102,5	107,8	108,0	105,0	104,3	97,3	122,5
2007		101,5	99,9	111,6	113,3	102,5	103,1	91,2	102,5
2008		100,6	103,4	114,6	109,7	102,5	98,3	111,0	104,4
2009		94,8	98,1	87,8	86,3	82,5	75,8	114,6	83,4
2008	1	99,1	104,5	124,5	120,4	119,4	98,7	107,8	99,1
	2	102,6	103,3	126,8	121,3	110,5	101,3	117,7	103,1
	3	101,7	108,3	109,5	106,0	89,4	99,0	105,6	115,9
	4	99,3	98,2	101,5	94,0	97,3	94,3	114,1	101,9
2009	1	97,4	97,9	85,8	77,8	72,4	72,2	99,1	87,0
	2	95,3	97,5	82,3	80,0	88,7	70,2	113,3	66,5
	3	90,6	97,9	90,7	92,8	89,1	74,6	113,5	87,0
	4	94,4	99,3	92,6	92,1	78,5	86,8	128,2	90,3 <sup>M</sup>

**Potniški in tonski kilometri**  
Passenger-km and tonne-km

		Potniški kilometri Passenger-km			Tonski kilometri Tonne-km		
		cestni prevoz road transport	železniški prevoz railway transport	zračni prevoz air transport	cestni prevoz road transport	železniški prevoz railway transport	pomorski prevoz maritime transport
Mio							
2005		848	777	1 019	11 033	3 245	52 513
2006		850	796	1 043	12 112	3 373	49 155
2007		817	812	1 186	13 734	3 603	46 587
2008		815	834	1 349	16 329	3 520	54 714
2009		777	840	1 193	14 762	2 668	51 707
2008	1	206	200	227	3 999	869	14 524
	2	226	214	366	4 222	887	14 045
	3	169	225	497	3 895	889	13 549
	4	214	195	259	4 213	875	12 596
2009	1	202	205	194	3 432	659	13 354
	2	216	209	311	3 899	656	13 312
	3	156	218	453	3 415	616	11 905
	4	202	208	235	4 016	736	13 136

Enako obdobje predhodnega leta = 100  
The same period of the previous year = 100

2005		86,6	101,7	113,8	122,5	93,6	141,7
2006		100,3	102,4	102,3	109,8	103,9	93,6
2007		96,1	102,4	113,7	113,4	106,8	94,8
2008		99,8	102,7	113,7	118,9	97,7	117,4
2009		95,3	100,7	88,5	90,4	75,8	94,5
2008	1	98,7	101,8	123,9	128,9	94,7	134,3
	2	101,5	106,3	127,0	123,5	97,1	106,2
	3	101,0	109,9	108,3	107,7	102,9	112,4
	4	97,8	93,0	101,5	117,2	96,4	120,0
2009	1	98,2	102,8	85,7	87,3	75,9	91,9
	2	95,6	97,8	85,1	92,3	74,0	94,8
	3	92,6	96,8	91,1	87,7	69,3	87,9
	4	94,3	106,4	90,6	95,3	84,1	104,3

Več podatkov in metodološka pojasnila s področja transporta boste našli na spletnem naslovu:  
[http://www.stat.si/tema\\_ekonomsko\\_transport.asp](http://www.stat.si/tema_ekonomsko_transport.asp)  
More data and methodological explanations on transport are available on the website:  
[http://www.stat.si/eng/tema\\_ekonomsko\\_transport.asp](http://www.stat.si/eng/tema_ekonomsko_transport.asp)



**KMETIJSTVO IN RIBIŠTVO**  
**AGRICULTURE AND FISHING**

**Zakol živine v klavnicah**

Livestock slaughter in slaughterhouses

	Konji Horses		Govedo Cattle		Prašiči Pigs		Perutrina Poultry		
	število number	masa trupov weight of dressed carcasses t	število number	masa trupov weight of dressed carcasses t	število number	masa trupov weight of dressed carcasses t	število number 1000	masa trupov weight of dressed carcasses t	
2005	1 029	239	137 618	37 382	391 788	31 675	27 777	53 417	
2006	1 096	253	136 775	37 908	409 590	33 626	26 626	48 137	
2007	1 379	324	128 087	36 203	405 311	33 187	33 356	58 910	
2008	1 315	305	131 533	36 943	380 703	31 406	33 893	58 692	
2009	1 493	352	125 264	35 260	291 588	24 113	33 188	59 543	
2009	III	118	28	10 470	2 918	27 189	2 321	2 702	4 678
	IV	110	28	10 295	2 938	23 705	2 023	2 671	4 446
	V	108	26	9 305	2 683	23 607	2 009	2 812	4 836
	VI	112	28	9 201	2 605	23 937	1 929	2 930	5 167
	VII	99	24	8 297	2 358	22 901	1 857	3 104	5 854
	VIII	85	21	8 430	2 345	20 587	1 645	2 895	5 444
	IX	133	32	10 549	2 990	21 940	1 726	2 884	5 065
	X	128	30	11 942	3 351	23 121	1 896	2 966	5 446
	XI	166	36	14 198	3 934	24 904	2 107	2 853	5 282
	XII	170	38	13 375	3 729	32 019	2 625	2 836	5 284
2010	I	142	33	9 247	2 641	23 611	2 006	2 252	4 930
	II	140	33	8 894	2 554	21 699	1 902	2 243	4 349

**Mleko in mlečni izdelki**

Milk and milk products

	Odkupljeno kravje mleko s kmetijskih gospodarstev Cows' milk collected from farms	Proizvodnja mlečnih izdelkov Milk products obtained by dairies					
		konzumno mleko drinking milk	smetana cream	fermentirani izdelki acidified milk	maslo butter	sir cheese	
2005	508 341	178 769	15 509	33 511	z	22 004	
2006	511 017	156 206	13 767	34 501	z	20 378	
2007	530 374	164 530	15 170	33 289	2 538	18 748	
2008	524 311	155 604	15 905	33 187	2 305	19 536	
2009	516 792	142 600	14 903	32 180	2 277	18 455	
2009	III	44 368	14 893	1 322	2 837	191	1 585
	IV	44 852	12 753	1 311	2 727	198	1 564
	V	46 020	11 797	1 293	2 888	171	1 558
	VI	44 358	12 087	1 245	2 854	164	1 454
	VII	45 256	11 742	1 315	3 018	144	1 527
	VIII	43 544	10 567	1 213	2 830	186	1 457
	IX	41 949	11 144	1 162	2 858	192	1 506
	X	42 187	11 972	1 285	2 547	180	1 488
	XI	39 879	10 598	1 148	2 484	152	1 526
	XII	41 376	12 898	1 200	2 278	238	1 513
2010	I	42 446	11 759	1 183	2 340	221	1 606
	II	39 903	11 106	1 221	2 315	173	1 543



**Odkup kmetijskih pridelkov**  
Purchase of agricultural products

		Skupaj Total	Pojedelski pridelki Crop products	Pridelki sadjarstva in vinogradništva Fruit and wine growing products	Živina in živalski proizvodi Animal products	Drugi pridelki Other products
		EUR				
2005		432 864 972	33 177 596	50 137 924	317 757 578	31 791 875
2006		445 110 566	29 941 692	50 771 916	331 638 913	32 758 045
2007		492 153 848	43 406 676	56 661 239	352 686 185	39 399 748
2008		529 888 418	38 271 067	55 857 895	398 802 191	36 369 886
2009		449 337 177	29 316 472	50 820 956	339 282 301	29 841 698
2009	III	39 899 110	3 194 975	3 118 104	30 553 630	3 032 401
	IV	36 329 570	253 018	2 722 956	29 658 843	3 694 753
	V	35 491 525	903 104	2 853 421	28 251 173	3 483 827
	VI	34 103 544	1 124 483	2 789 064	28 300 594	1 889 403
	VII	35 933 881	3 743 420	2 528 954	28 006 858	1 654 649
	VIII	33 820 743	2 253 329	3 119 277	26 664 771	1 783 366
	IX	39 226 099	2 244 833	6 983 053	27 687 184	2 311 029
	X	43 367 146	6 151 320	5 857 533	28 156 573	3 201 720
	XI	38 398 318	2 216 999	5 868 316	27 296 747	3 016 256
	XII	47 165 562	6 304 793	10 487 342	28 206 803	2 166 624
2010	I	29 713 449	564 288	2 016 699	25 692 663	1 439 799
	II	28 554 924	551 693	2 165 261	24 874 918	963 052

Več podatkov in metodološka pojasnila s področja kmetijstva in ribištva boste našli na spletnem naslovu:

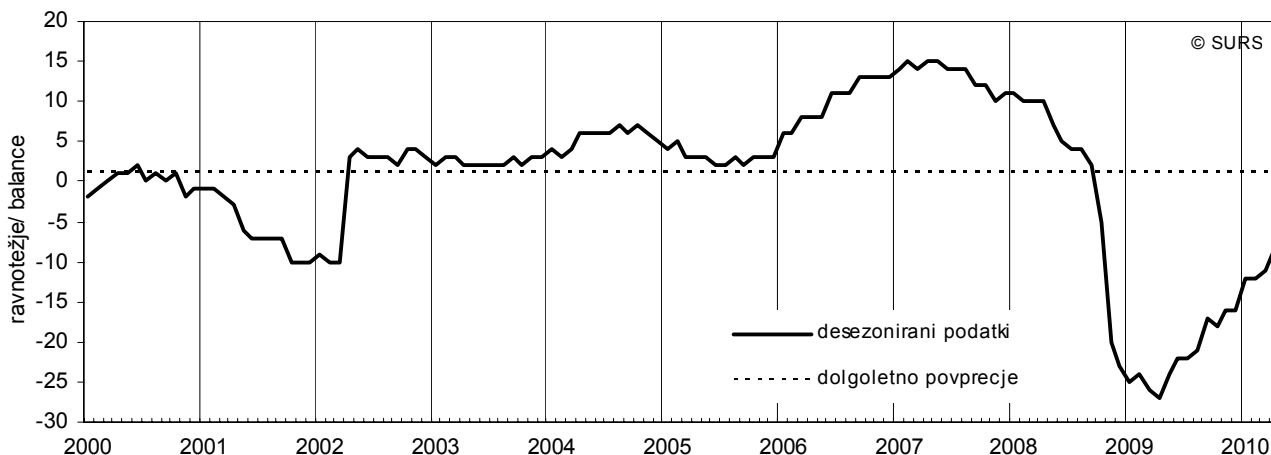
[http://www.stat.si/tema\\_okolje\\_kmetijstvo.asp](http://www.stat.si/tema_okolje_kmetijstvo.asp)

More data and methodological explanations on agriculture and fishing are available on the website:

[http://www.stat.si/eng/tema\\_okolje\\_kmetijstvo.asp](http://www.stat.si/eng/tema_okolje_kmetijstvo.asp)

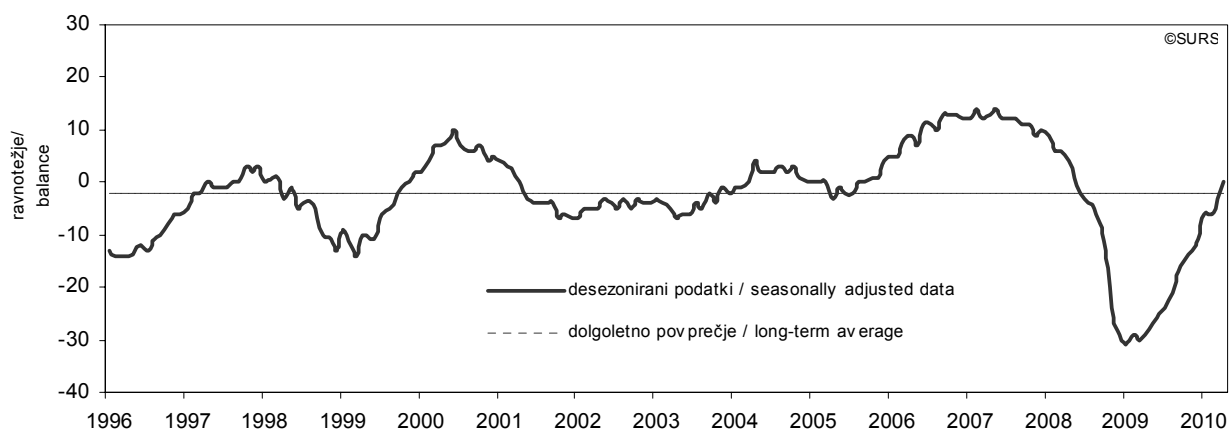
## POSLOVNE TENDENCE BUSINESS TENDENCY

### Kazalnik gospodarske klime<sup>1)</sup> Sentiment indicator<sup>1)</sup>

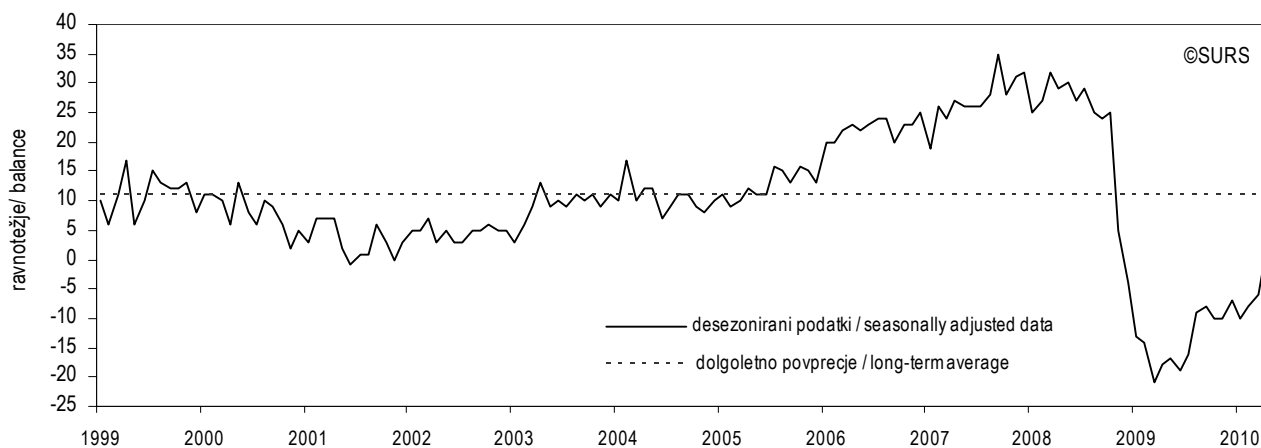


- 1) **Kazalnik gospodarske klime** je tehtani sintezni kazalnik; sestavljajo ga kazalnik zaupanja v predelovalnih dejavnostih, trgovini na drobno in kazalnik zaupanja potrošnikov. **Sentiment indicator** is the weighted average of the confidence indicator in manufacturing, retail trade and the consumer confidence indicator.
- 2) Iz podatkov je izločen vpliv sezone, vplivov koledarja ni bilo zaznati. Data are seasonally adjusted. In the data no calendar effects were detected.

### Kazalnik zaupanja v predelovalnih dejavnostih Confidence indicator in manufacturing

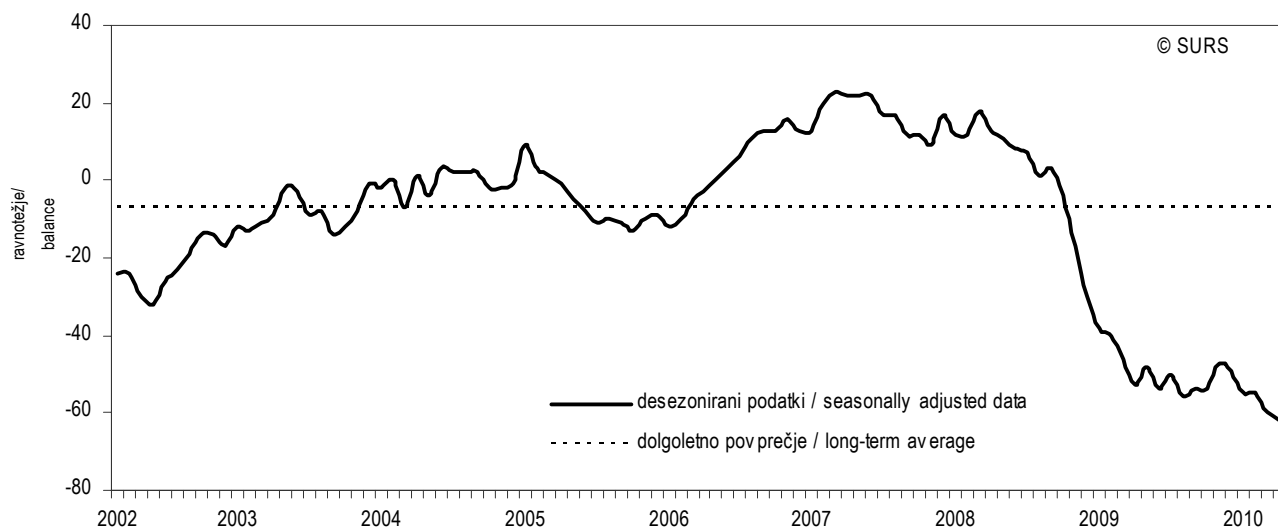


### Kazalnik zaupanja v trgovini na drobno Confidence indicator in retail trade

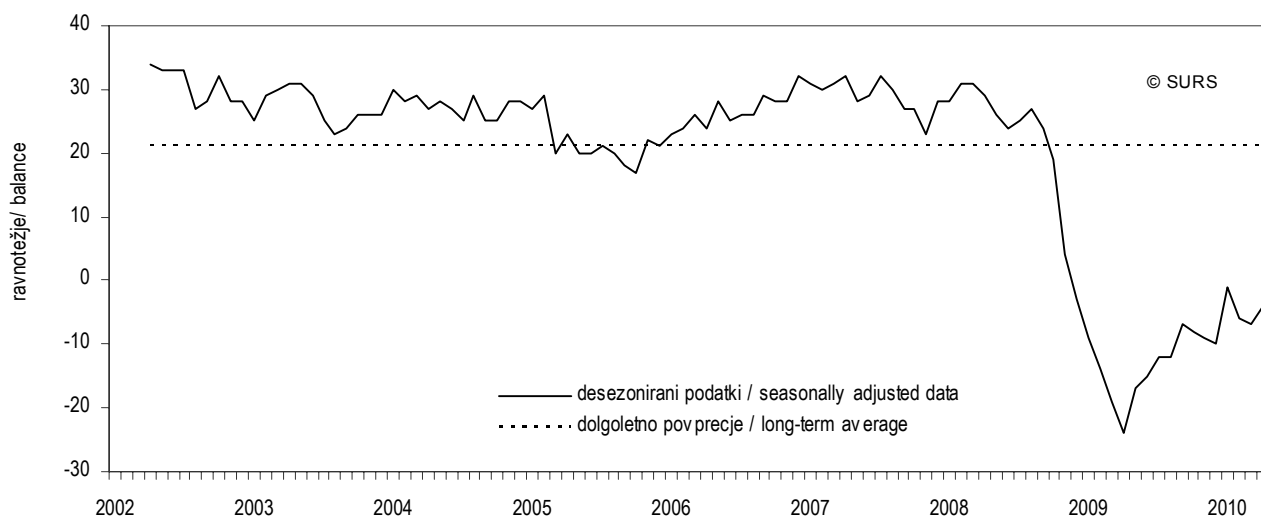


**Kazalnik zaupanja v gradbeništvu**

Confidence indicator in construction

**Kazalnik zaupanja v storitvenih dejavnostih**

Confidence indicator in services



Več podatkov in metodološka pojasnila s področja poslovnih tendenc boste našli na spletnem naslovu

[http://www.stat.si/tema\\_ekonomsko\\_poslovne.asp](http://www.stat.si/tema_ekonomsko_poslovne.asp)

More data and methodological explanations on business tendency are available on the website:

[http://www.stat.si/eng/tema\\_ekonomsko\\_poslovne.asp](http://www.stat.si/eng/tema_ekonomsko_poslovne.asp)

## KAKO DO STATISTIČNIH PODATKOV IN INFORMACIJ

### Spletna stran

[www.stat.si](http://www.stat.si)

### Naslov za pošto

Statistični urad Republike Slovenije  
Vožarski pot 12  
1000 Ljubljana

### E-naslov za povpraševanje po podatkih

info.stat@gov.si

### Telefon

(informacije o statističnih podatkih, pomoč pri dostopu do podatkov na spletnih straneh)  
(01) 241 51 04

### Faks

(01) 241 53 44

### Avtomatski telefonski odzivnik

(inflacija in povprečne mesečne plače)  
(01) 475 65 55

### Specialna knjižnica s čitalnico

Statistični urad Republike Slovenije  
Informacijsko središče  
Vožarski pot 12  
1000 Ljubljana

### Poslovni čas knjižnice in telefona:

ponedeljek - četrtek: 9.00 – 15.30  
petek: 9.00 – 14.30

## HOW TO OBTAIN STATISTICAL DATA AND INFORMATION

### Website

[www.stat.si](http://www.stat.si)

### Mail address

Statistical Office of the Republic of Slovenia  
Vožarski pot 12  
1000 Ljubljana  
SLOVENIA

### E-mail for data inquiry

info.stat@gov.si

### Phone

(information on statistical data, user support to access data on website)  
+386 1 241 51 04

### Fax

+386 1 241 53 44

### Answering machine

(inflation and average monthly earnings)  
+386 1 475 65 55

### Special library

Statistical Office of the Republic of Slovenia  
Information Centre  
Vožarski pot 12  
1000 Ljubljana

### Office hours of library and phone

Monday-Thursday: 9.00 – 15.30  
Friday: 9.00 – 14.30

