

# Ekipa JNJ

Šolski center Postojna, Primorsko-notranjska

Kategorija B

# NAŠA HIPOTEZA

- Predvideli smo, da se najmanjši delež naseljenih stanovanj, ki jim primanjkuje javna kanalizacija nahaja v osrednjeslovenski regiji in da se največji delež naseljenih stanovanj, ki jim primanjkuje javna kanalizacija nahaja v pomurski regiji. Naša hipoteza temelji na podlagi predvidevanja, da imajo gosteje poseljena območja osrednje Slovenije večji delež stanovanj s priklopom na javno kanalizacijo, kot redkeje poseljeno območje Pomurja.
- Odločili smo se tudi na ravni cele Slovenije primerjati pomanjkljivo opremljenost naseljenih stanovanj s priklopom na javno kanalizacijo, električno napeljavo, oskrbo s pitno vodo in centralnim ogrevanjem.

# NAČIN DELA

- Za našo raziskovalno nalogo smo uporabili naslednje programe:

Microsoft PowerPoint, Microsoft Excel, Adobe Photoshop CC

S programom Microsoft Excel smo podatke obdelovali, urejali in jih razvrstili v tabele, s programom Adobe Photoshop CC smo izdelali infografiko, ki se navezuje na opremljenost naseljenih stanovanj z javno kanalizacijo, električno napeljavo, oskrbo s pitno vodo in centralnim ogrevanjem. S programom Microsoft PowerPoint pa smo pripravili to predstavitev.

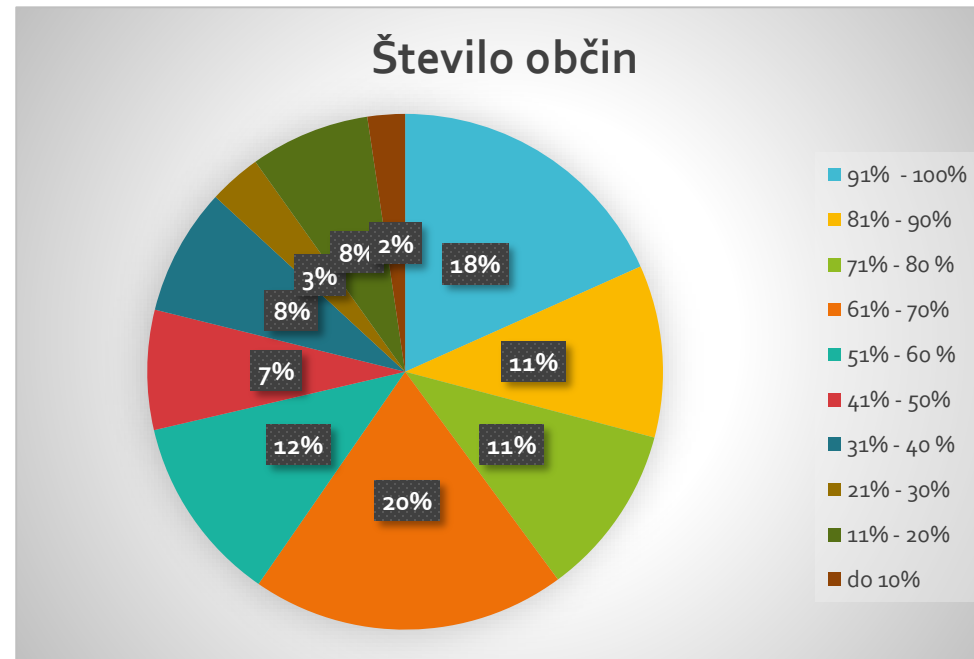
# PREDSTAVITEV PODATKOV

(javna kanalizacija)

2015	
Delež nas. stanovanj brez priklopa na jav.kan. v številu nas. stanovanj	Število občin
91% - 100%	39
81% - 90%	23
71% - 80 %	23
61% - 70%	42
51% - 60 %	25
41% - 50%	16
31% - 40 %	17
21% - 30%	7
11% - 20%	16
do 10%	5
Skupaj	213

VIR PODATKOV: SURS

Tabela prikazuje koliko občin v Sloveniji ima določen odstotek naseljenih stanovanj, ki so brez priklopa na javno kanalizacijo.



VIR PODATKOV: SURS

Tortni diagram prikazuje kolikšen odstotek občin v Sloveniji ima določen odstotek naseljenih stanovanj, ki so brez priklopa na javno kanalizacijo (npr. 20 % vseh občin ima delež naseljenih stanovanj brez javne kanalizacije 61-70 %).

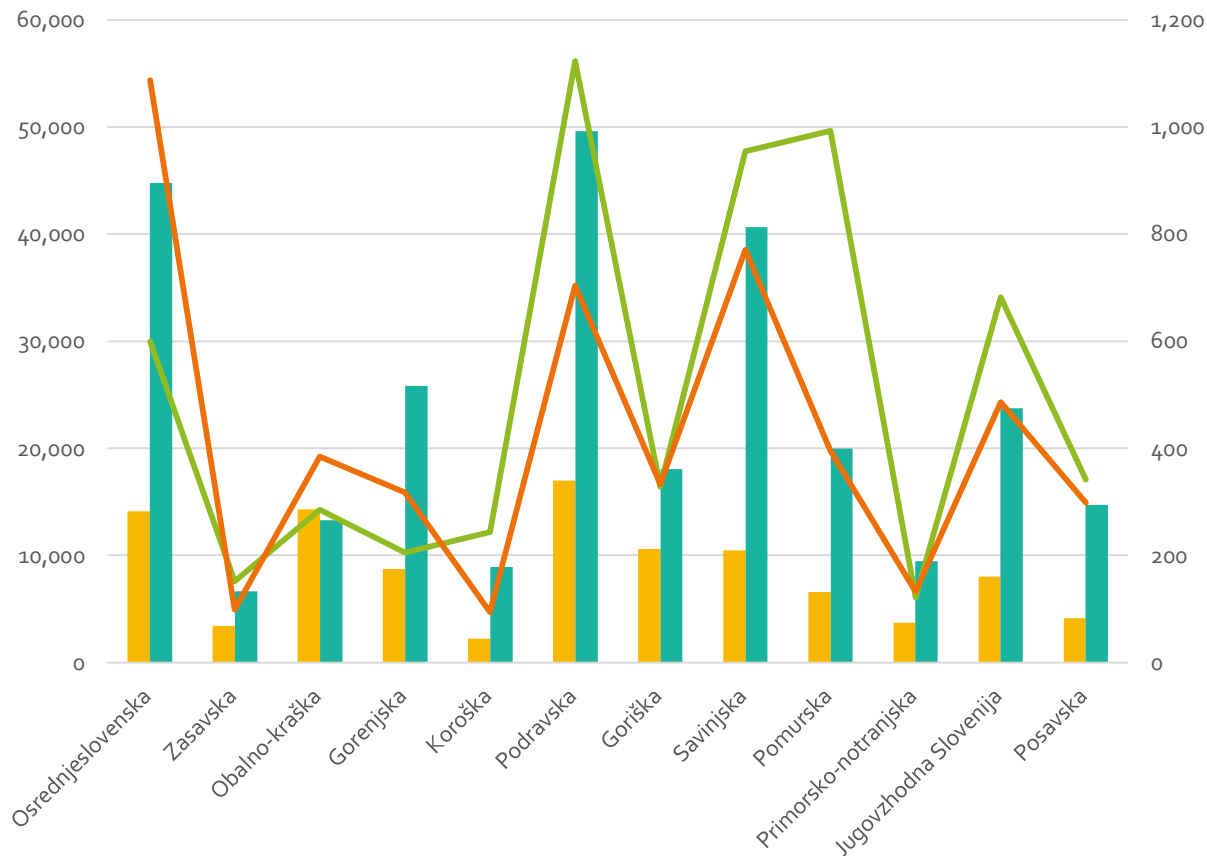
# PREDSTAVITEV PODATKOV

(Število in odstotki naseljenih stanovanj brez ogrevanja, vode, elektrike in javne kanalizacije po stat. regijah v letu 2015)

LETO 2015									
	Število naseljenih stanovanj	Število naseljenih stanovanj, ki niso opremljena s centralnim ogrevanjem	Število naseljenih stanovanj, ki so brez vode	Število naseljenih stanovanj, ki so brez elektrike	Število naseljenih stanovanj, ki so brez priklopa na javno kanalizacijo	Delež nas. stanovanj brez centr. ogrev. v številu nas. stanovanj	Delež nas. stanovanj brez vode v številu nas. stanovanj	Delež nas. stanovanj brez elektrike v številu nas. stanovanj	Delež nas. stanovanj brez priklopa na jav.kan. v številu nas. stanovanj
	1	2	3	4	5	6=2/1	7=3/1	8=4/1	9=5/1
Ime statistične regije	Število naseljenih stanovanj	brez ogrev.	brez vode	brez elektr.	brez jav. kanal.				
Osrednjeslovenska	175,896	14,096	599	1,087	44,791	8%	0.3%	0.6%	25%
Zasavska	19,876	3,425	152	99	6,631	17%	0.8%	0.5%	33%
Obalno-kraška	39,419	14,315	285	384	13,306	36%	0.7%	1.0%	34%
Gorenjska	64,803	8,752	205	317	25,798	14%	0.3%	0.5%	40%
Koroška	22,375	2,236	244	94	8,937	10%	1.1%	0.4%	40%
Podravska	109,263	16,970	1,123	704	49,586	16%	1.0%	0.6%	45%
Goriška	39,334	10,612	328	333	18,045	27%	0.8%	0.8%	46%
Savinjska	81,594	10,446	954	770	40,642	13%	1.2%	0.9%	50%
Pomurska	37,467	6,605	993	395	19,981	18%	2.7%	1.1%	53%
Primorsko-notranjska	17,311	3,700	121	132	9,480	21%	0.7%	0.8%	55%
Jugovzhodna Slovenija	43,148	7,989	682	486	23,749	19%	1.6%	1.1%	55%
Posavska	23,977	4,105	341	298	14,687	17%	1.4%	1.2%	61%
Skupna vsota	674,463	103,251	6,027	5,099	275,633	15%	1%	1%	41%

VIR PODATKOV: SURS

Število naseljenih stanovanj brez ogrevanja, vode, elektrike in javne kanalizacije po stat. regijah v letu 2015

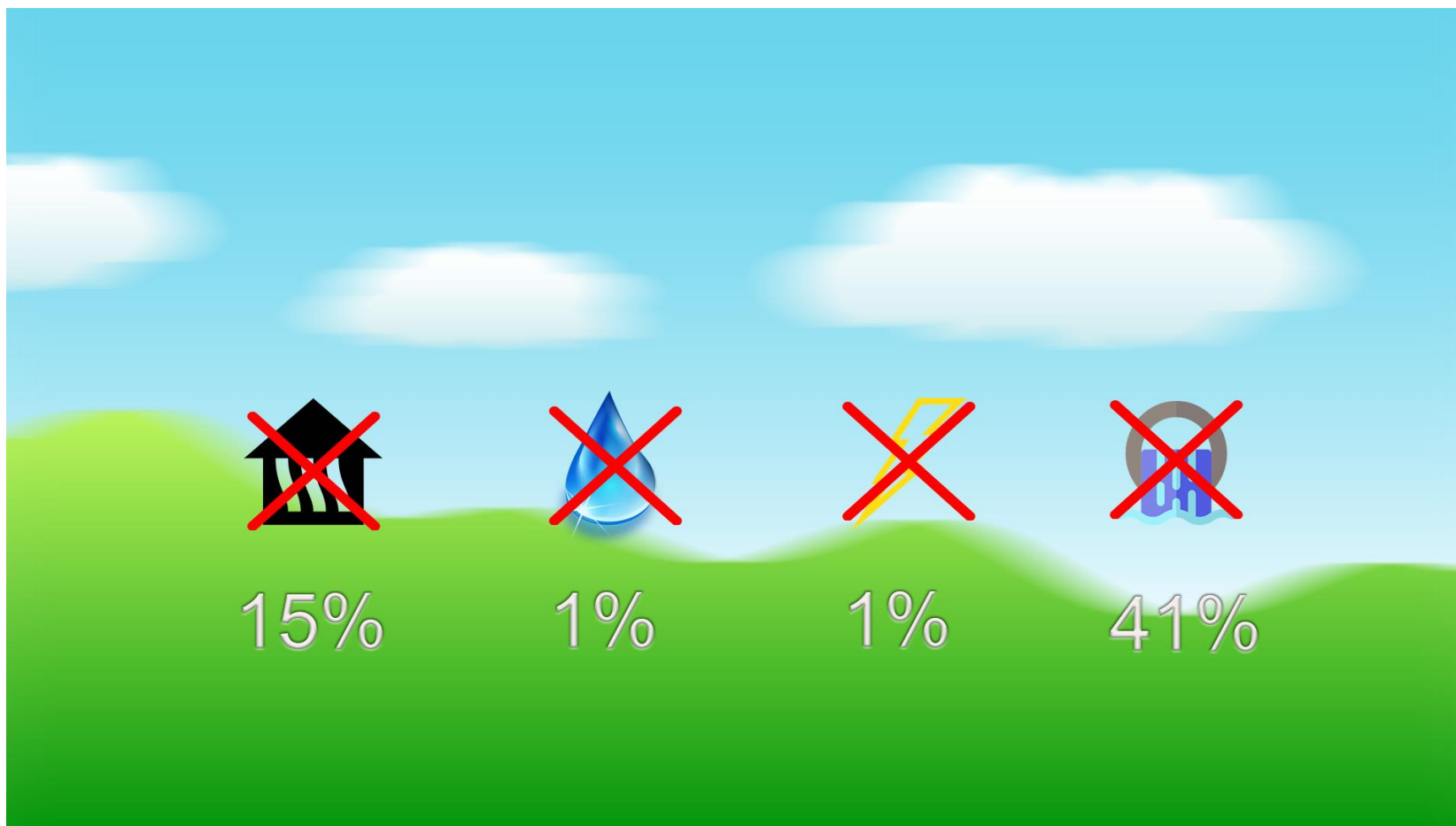


VIR PODATKOV:  
SURS

■ brez ogrev.   
 ■ brez jav. kanal.   
 — brez vode   
 — brez elektr.

Tabela (prejšnji diapozitiv) in graf prikazujeta število in odstotke naseljenih stanovanj brez centralnega ogrevanja, pitne vode, električne napeljave ter priklopa na javno kanalizacijo po statističnih regijah v letu 2015.

Leva skala se nanaša na število stanovanj brez centralnega ogrevanja in priklopa na javno kanalizacijo, desna skala pa se navezuje na število stanovanj brez oskrbe s pitno vodo in električne napeljave. (ker se število naseljenih stanovanj, ki so brez električne napeljave ali pitne vode drastično razlikuje od števila naseljenih stanovanj brez priklopa na javno kanalizacijo ali centralnega ogrevanja, smo za predstavitev teh parov podatkov zaradi preglednosti uporabili različni skali in grafični prikaz-stolpični in linearni)



Infografika (od leve proti desni) prikazuje povprečne odstotke naseljenih stanovanj brez centralnega ogrevanja, oskrbe s pitno vodo, električne napeljave in priklopa na javno kanalizacijo v Sloveniji po SURS-ovih podatkih iz leta 2015.

# ZAKLJUČEK

(ugotovitve)

- Z našo raziskavo smo dobili podatke o deležu naseljenih stanovanj v Sloveniji za posamezne regije, ki so brez priklopa na javno kanalizacijo. Z dobljenimi podatki smo svojo hipotezo delno potrdili, saj se je izkazalo, da so naseljena stanovanja v osrednjeslovenski regiji resnično v največjem deležu oskrbljena s priklopom na javno kanalizacijo, naseljenih stanovanj brez priklopa na javno kanalizacijo je namreč le 25%. A po drugi strani se je izkazalo, da je naše predvidevanje, da so naseljena stanovanja v pomurski regiji v najmanjšem deležu opremljena s priklopom na javno kanalizacijo napačno. Ugotovili smo, da je najbolj kritična regija glede na delež naseljenih stanovanj brez priklopa na javno kanalizacijo posavska regija z 61%, menimo, da temu botruje razpršena poseljenost, gospodarska zaostalost in razgibanost površja.
- Nadalje smo ugotovili, da je v Sloveniji z 41% najbolj kritična opremljenost s priklopom na javno kanalizacijo in da sta z 1% najmanj kritični oskrba s pitno vodo ter električno napeljavo.



# POSTOPEK ANALIZE

- 1. Iz podatkovnega niza izberemo stolpce, ki jih potrebujemo za analizo
- 2. Iz prostorskega šifranta z vklopom funkcije dodamo stolpce z imeni regij in občin
- 3. Izračunamo deleže naseljenih stanovanj brez ogrevanja, vode, elektrike in kanalizacije v skupnem številu naseljenih stanovanj po občinah v %
- 4. Deleže razvrstimo od največjega do najmanjšega
- 5. Izračunamo delež za celo Slovenijo oz. povprečen delež za občino, ki ga prikažemo z infografiko
- 6. Podatke kopiramo v novo tabelo in s pomočjo delnih vsot naredimo podobno tabelo po statističnih regijah
- 7. Podatke po regijah prikažemo v kombiniranem grafu s skalami na obeh oseh zaradi boljše preglednosti majhnih vrednosti
- 8. Kategorijo priklopa na javno kanalizacijo prikažemo še s tortnim diagramom.